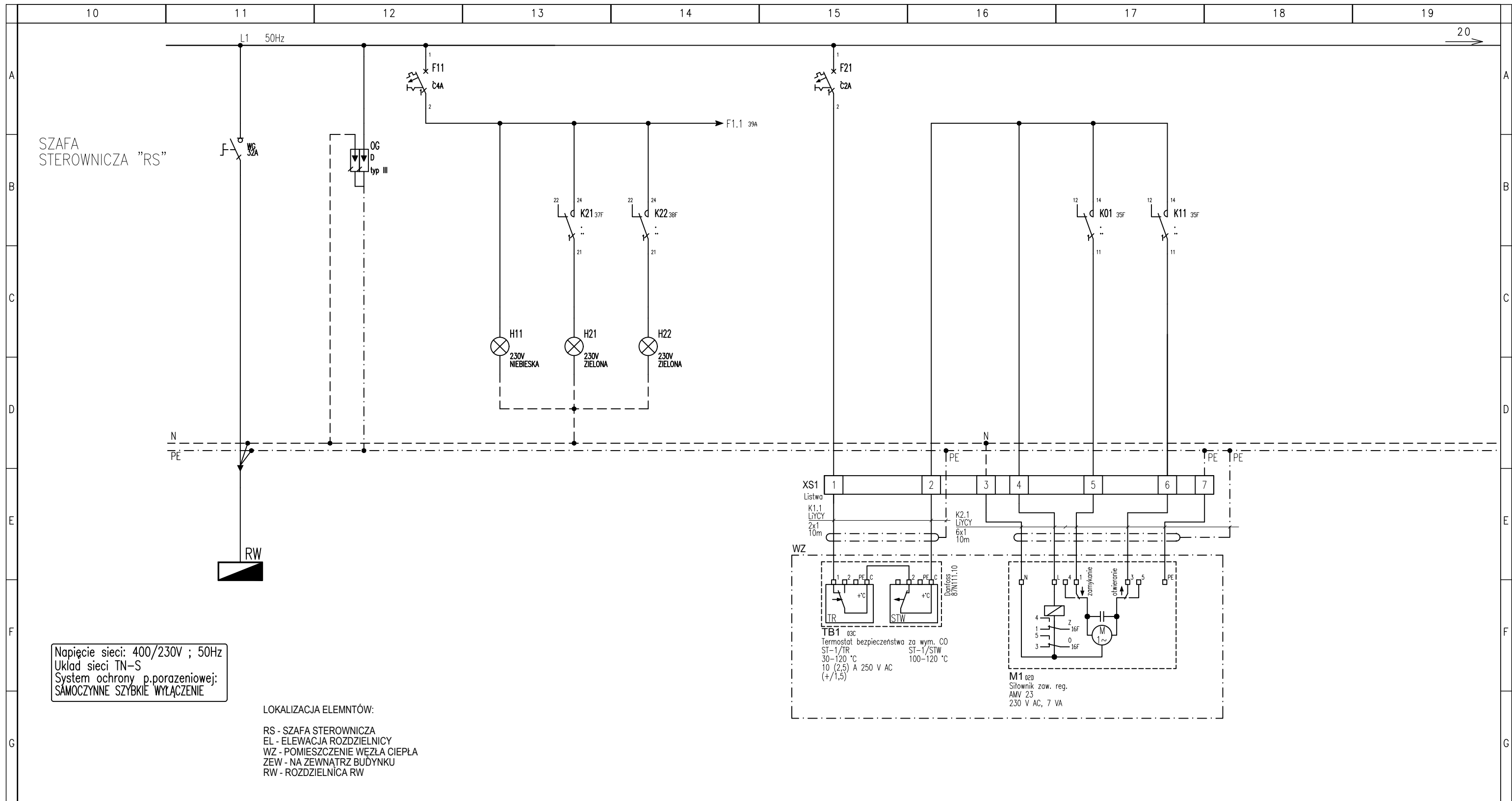


UWAGA!
 Właściwy schemat technologiczny mogący służyć celom montażowym i wycenie znajduje się w projekcie technologicznym węzłów,
 a powyższy schemat ma charakter poglądowy i służy wyłącznie do przedstawienia umiejscowienia elementów pomiarowych i automatyki.

LOKALIZACJA ELEMNTÓW:

- RS - SZAFKA STEROWNICZA
- EL - ELEWACJA ROZDZIELNICY
- WZ - POMIESZCZENIE WĘZŁA CIEPŁA
- ZEW - NA ZEWNĄTRZ BUDYNKU
- RW - ROZDZIELNICA RW

INVEST-MAP mgr inż. Łukasz Muzyk					
adres: al. Korfantego 55/33, 40-161 Katowice, tel: 510527123, e-mail: biuro@invest-map.pl NIP: 873-295-90-02, REGON: 120997670					
OBIEKT/ADRES:	BUDYNEK PRZEDSZKOLA, MIKOŁÓW UL. KAROLA MIARKI 7 DZ. NR 1077/55 OBRĘB MIKOŁÓW				
INWESTOR:	ZAKŁAD INŻYNIERII MIEJSKIEJ SP. Z O.O., UL. KOLEJOWA 4, 43-190 MIKOŁÓW				
TEMAT PROJEKTU:	BUDOWA SIECI CIEPŁOWNICZYCH WRAZ Z PRZYŁĄCZAMI ZASILAJĄCYMI BUDYNKI W CENTRUM MIASTA MIKOŁÓW. TOM 2 - WĘZŁY CIEPLNE - BRANŻA ELEKTRYCZNA III. PROJEKT ELEKTRYCZNY I AKPIA WĘZŁA CIEPŁNEGO UL. Karola Miarki 7 dz. nr 1077/55 obr. Mikołów				
TEMAT RYSUNKU:	BUDOWA WĘZŁÓW CIEPLNYCH - SCHEMAT SZAFY AKPIA "RS" - poglądowy schemat węzła				
	NAZWISKO:	SPECJALNOŚĆ:	PODPIS:	DATA:	STADIUM:
Projektant:	mgr inż. M. Drański Upr. Nr: SLK/5544/PWBE/15	instalacje elektryczne		12.2017	PW
Sprawdzający:		instalacje elektryczne		---	NR RYSUNKU: EA-III-11 arkusz 0

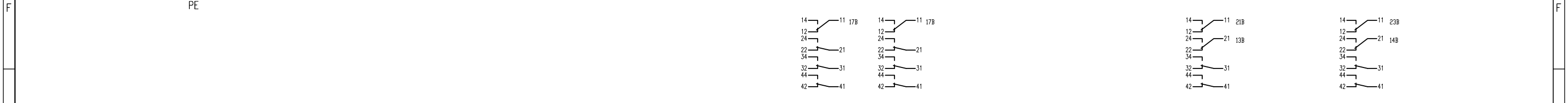
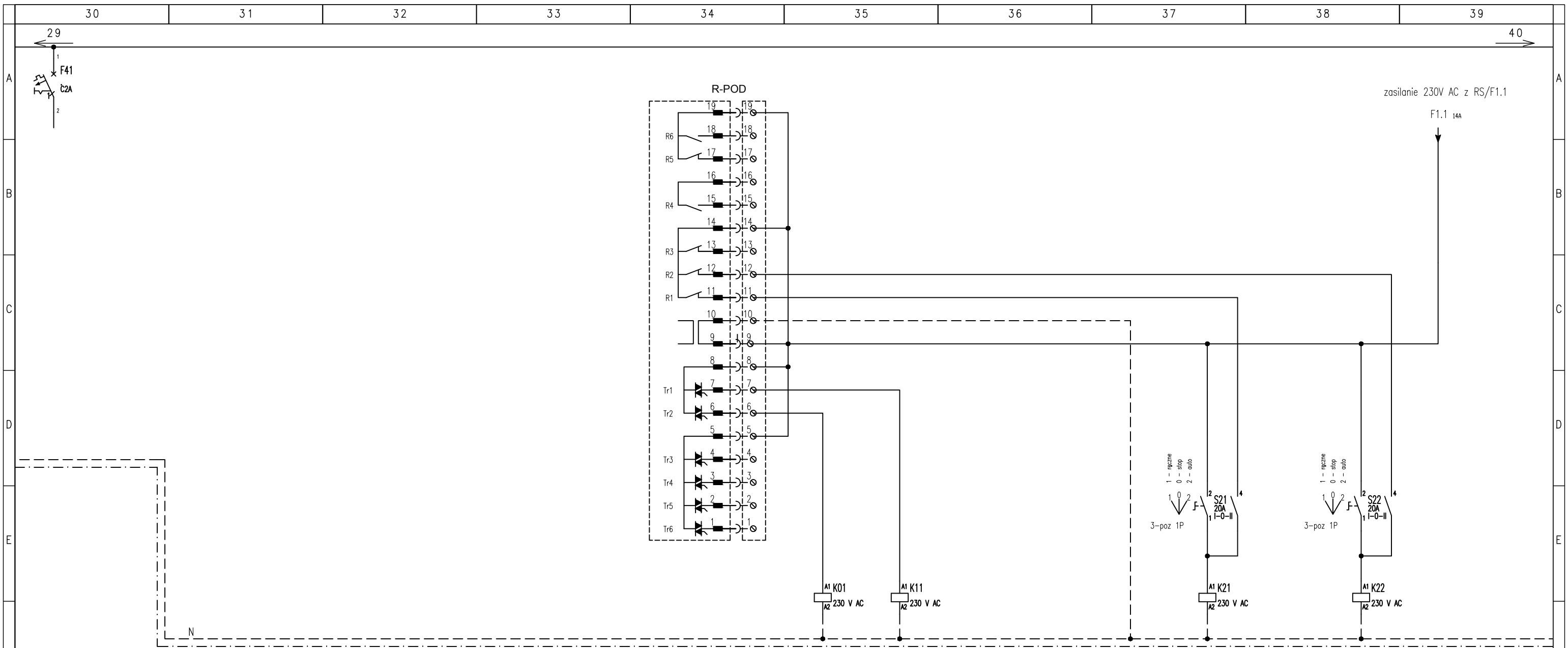


Napięcie sieci: 400/230V ; 50Hz
 Układ sieci TN-S
 System ochrony p.porazeniowej:
 SAMOCZYNNIE SZYBKIE WYŁĄCZENIE

LOKALIZACJA ELEMNTÓW:
 RS - SZAFKA STEROWNICZA
 EL - ELEWACJA ROZDZIELNICY
 WZ - POMIESZCZENIE WĘZŁA CIEPŁA
 ZEWN - NA ZEWNĄTRZ BUDYNKU
 RW - ROZDZIELNICA RW

NR OBWODU/No.CIRCUIT		RS/F-OG	RS/F11	RS/F11/01	RS/F11/02	RS/F11/03	RS/F1.1	RS/F21	...
TYP KABLA/CABLE TYPE	YDYzo 3x2,5							LIYCY 2x1	LIYCY 6x1
MOC/POWER									
OPIS	ZASILANIE Z ROZDZIELNICY RW	OGROANICZNIK PRZEPIEC KLASA D	ZASILANIE: - LAMPEK - REGULATORA	SYGNALIZACJA OBECNOŚCI NAPIĘCIA	SYGNALIZACJA PRACY POMPY OBIEGOWEJ CO - P01 -	SYGNALIZACJA PRACY POMPY OBIEGOWEJ CO - P02 -	ZASILANIE DO REGULATORY POGODOWEGO R-POD	TERMOSTAT BEZPIECZENSTWA CO - TB1 -	SILOWNIK ZAWOR REGULACYJNY CO - M1 -
DESCRIPTION									

INVEST-MAP mgr inż. Łukasz Muzyk adres: al. Korfańtego 55/33, 40-161 Katowice, tel: 510527123, e.mail: biuro@invest-map.pl NIP: 873-295-90-02, REGON: 120997670	INWESTOR:	ZAKŁAD INŻYNIERII MIEJSKIEJ SP. Z O.O., UL. KOLEJOWA 4, 43-190 MIKOŁÓW	TEMAT RYSUNKU:	BUDOWA WĘZŁÓW CIEPLNYCH - SCHEMAT SZAFY AKPIA "RS" - obwody siłowe 1						
	TEMAT PROJEKTU:	BUDOWA SIECI CIEPŁOWNICZYCH WRAZ Z PRZYŁĄCZAMI ZASILAJĄCYMI BUDYNKI W CENTRUM MIASTA MIKOŁÓW. TOM 2 - WĘZŁY CIEPLNE - BRANŻA ELEKTRYCZNA III. PROJEKT ELEKTRYCZNY I AKPIA WĘZŁA CIEPŁNEGO Ul. Karola Miarki 7 dz. nr 1077/55 obr. Mikołów		Projektant:	mgr inż. M. Drański Upr. Nr. SLK/5544/PWBE/15	SPECJALNOŚĆ:	instalacje elektryczne	DATA:	12.2017	STADIUM:
OBIEKT/ADRES:	BUDYNEK PRZEDSZKOLA, MIKOŁÓW UL. KAROLA MIARKI 7 DZ. NR 1077/55 OBRĘB MIKOŁÓW		Sprawdzający:			instalacje elektryczne	SKALA:	---	NR RYSUNKU:	EA-III-11 arkusz 1

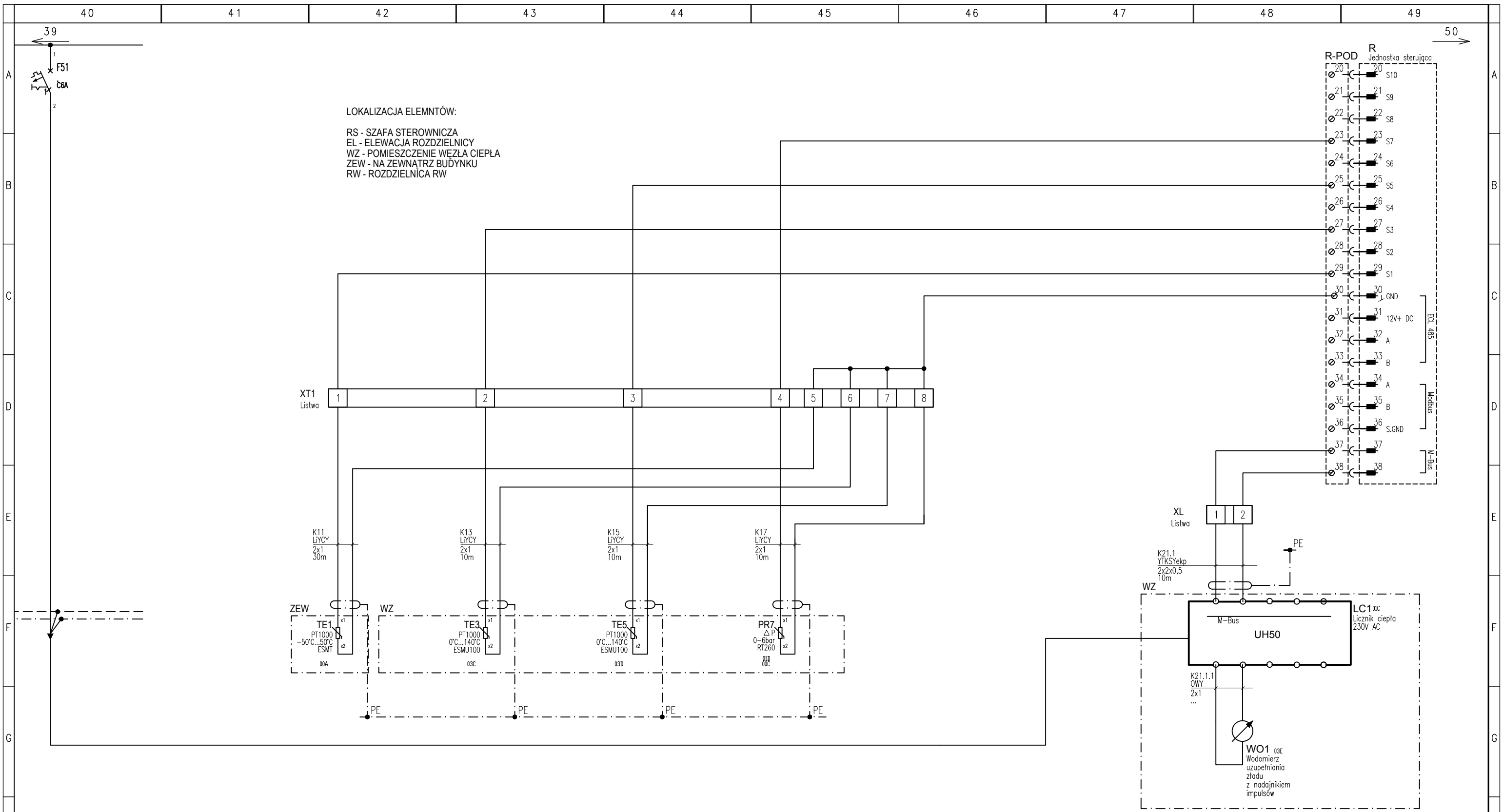


LOKALIZACJA ELEMNTÓW:

- RS - SZAFKA STEROWNICZA
- EL - ELEWACJA ROZDZIELNICY
- WZ - POMIESZCZENIE WĘZŁA CIEPŁA
- ZEW - NA ZEWNĄTRZ BUDYNKU
- RW - ROZDZIELNICA RW

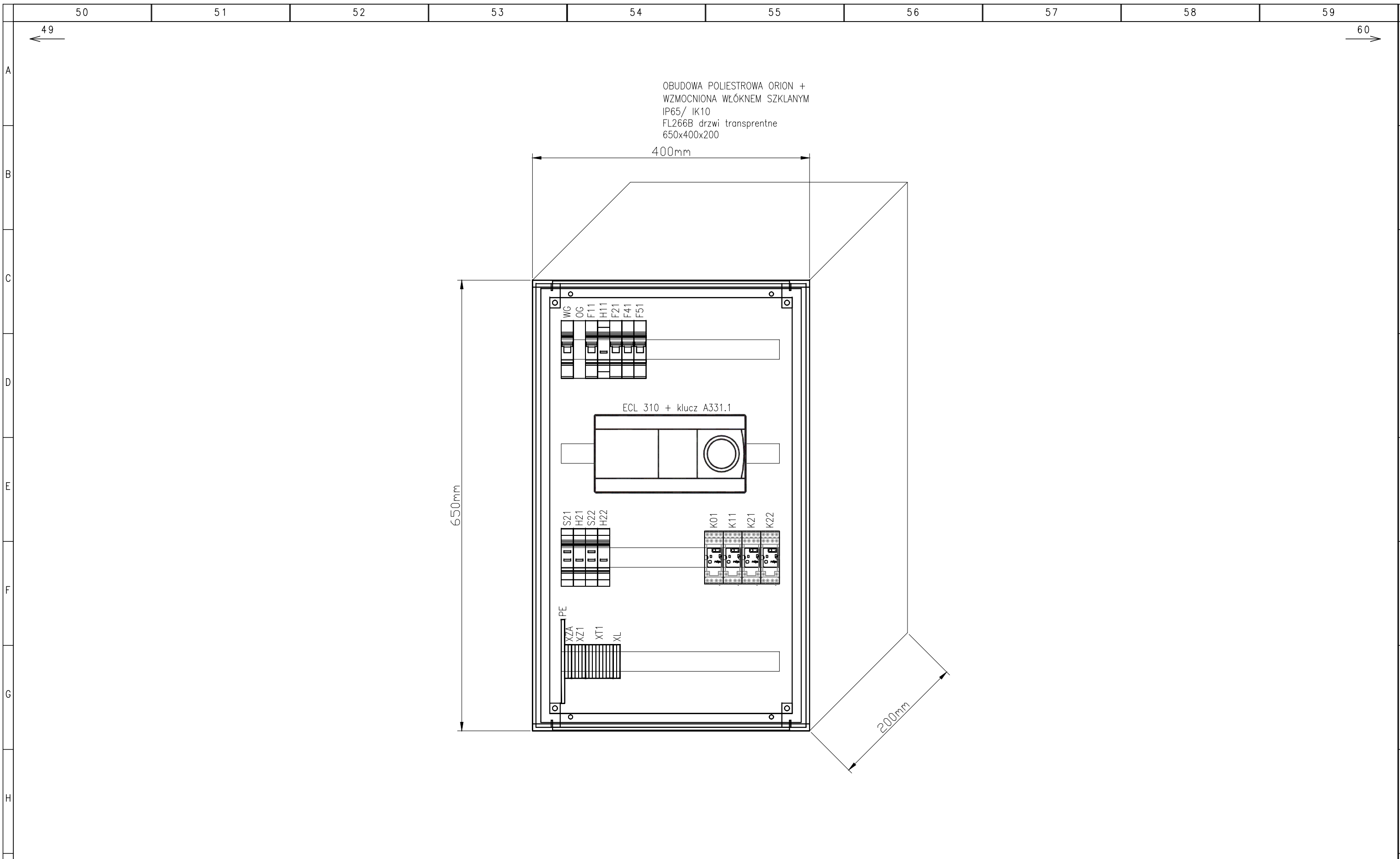
RS/F41	RS/F1.1	
REZERWA	REGULATOR POGODOWY - R-POD -	SIŁOWNIK ZAW. REGULACYJNEGO CO -ZAMKNIJ-	SIŁOWNIK ZAW. REGULACYJNEGO CO -OTWÓRZ-	STEROWANIE POMPA OBIEGOWA CO P01	STEROWANIE POMPA OBIEGOWA CO P01	ZAS. 230V AC REGULATORA POGODOWEGO R-POD	STEROWANIE ZAWOREM ELEKTROMAGNET. ZE1

INVEST-MAP mgr inż. Łukasz Muzyk adres: al. Korfantego 55/33, 40-161 Katowice, tel: 510527123, e.mail: biuro@invest-map.pl NIP: 873-295-90-02, REGON: 120997670	INWESTOR: ZAKŁAD INŻYNIERII MIEJSKIEJ SP. Z O.O., UL. KOLEJOWA 4, 43-190 MIKOŁÓW	TEMAT RYSUNKU: BUDOWA WĘZŁÓW CIEPLNYCH - SCHEMAT SZAFY AKPIA "RS" - obwody siłowe 3, obwody regulatora 1				
	TEMAT PROJEKTU: BUDOWA SIECI CIEPŁOWNICZYCH WRAZ Z PRZYŁĄCZAMI ZASILAJĄCYMI BUDYNKI W CENTRUM MIASTA MIKOŁÓW. TOM 2 - WĘZŁY CIEPLNE - BRANŻA ELEKTRYCZNA III. PROJEKT ELEKTRYCZNY I AKPIA WĘZŁA CIEPŁNEGO Ul. Karola Miarki 7 dz. nr 1077/55 obr. Mikołów	Projektant: mgr inż. M. Drański Upr. Nr: SLK/5544/PWBE/15	SPECJALNOŚĆ: instalacje elektryczne	PODPIS:	DATA: 12.2017 SKALA: ---	STADIUM: PW NR RYSUNKU: EA-III-11 arkusz 3
	OBIEKT/ADRES: BUDYNEK PRZEDSZKOLA, MIKOŁÓW UL. KAROLA MIARKI 7 DZ. NR 1077/55 OBRĘB MIKOŁÓW	Sprawdzający:	instalacje elektryczne			



RS/F51
YDY2o 3x1,5				LIYCY 2x1	LIYCY 2x1	LIYCY 2x1		LIYCY 2x1		LIYCY 2x1			
ZASILANIE LICZNIKA CIEPŁA				TEMPERATURA ZEWNĘTRZNA - TE1 -	TEMPERATURA ZASILANIA WP - TE2 -	TEMPERATURA ZASILANIA CO - TE3 -		TEMPERATURA POWROTU WP - TE5 -		DETEKTOR ZAWILGOCENIA SIECI PREIZOL. - DET -		SYGNAŁ DO MODEMU MOD1	LICZNIK CIEPŁA LC1 WOD. UZUP. ZŁADU - WO1 -

INVEST-MAP mgr inż. Łukasz Muzyk adres: al. Korfańtego 55/33, 40-161 Katowice, tel: 510527123, e.mail: biuro@invest-map.pl NIP: 873-295-90-02, REGON: 120997670	INWESTOR: ZAKŁAD INŻYNIERII MIEJSKIEJ SP. Z O.O., UL. KOLEJOWA 4, 43-190 MIKOŁÓW	TEMAT RYSUNKU: BUDOWA WĘZŁÓW CIEPLNYCH - SCHEMAT SZAFY AKPIA "RS" - obwody regulatora 2				
	TEMAT PROJEKTU: BUDOWA SIECI CIEPŁOWNICZYCH WRAZ Z PRZYŁĄCZAMI ZASILAJĄCYMI BUDYNKI W CENTRUM MIASTA MIKOŁÓW. TOM 2 - WĘZŁY CIEPLNE - BRANŻA ELEKTRYCZNA III. PROJEKT ELEKTRYCZNY I AKPIA WĘZŁA CIEPLNEGO UL. Karola Miarki 7 dz. nr 1077/55 obr. Mikołów	Projektant: mgr inż. M. Drański Upr. Nr: SLK/5544/PWBE/15	SPECJALNOŚĆ: instalacje elektryczne	PODPIS:	DATA: 12.2017 SKALA: ---	STADIUM: PW NR RYSUNKU: EA-III-11 arkusz 4
	OBIEKT/ADRES: BUDYNEK PRZEDSZKOLA, MIKOŁÓW UL. KAROLA MIARKI 7 DZ. NR 1077/55 OBRĘB MIKOŁÓW		Sprawdzający:	instalacje elektryczne		



INVEST-MAP mgr inż. Łukasz Muzyk
 adres: al. Korfańtego 55/33, 40-161 Katowice,
 tel: 510527123, e.mail: biuro@invest-map.pl
 NIP: 873-295-90-02, REGON: 120997670

OBIEKT/ADRES: BUDYNEK PRZEDSZKOLA, MIKOŁÓW UL. KAROLA MIARKI 7
 DZ. NR 1077/55 OBRĘB MIKOŁÓW

INWESTOR: ZAKŁAD INŻYNIERII MIEJSKIEJ SP. Z O.O.,
 UL. KOLEJOWA 4, 43-190 MIKOŁÓW

TEMAT PROJEKTU: BUDOWA SIECI CIEPŁOWNICZYCH WRAZ Z PRZYŁĄCZAMI ZASILAJĄCYMI BUDYNKI
 W CENTRUM MIASTA MIKOŁÓW.
 TOM 2 - WĘZŁY CIEPLNE - BRANŻA ELEKTRYCZNA
III. PROJEKT ELEKTRYCZNY I AKPIA WĘZŁA CIEPŁNEGO Ul. Karola Miarki 7 dz. nr 1077/55 obr. Mikołów

TEMAT RYSUNKU: BUDOWA WĘZŁÓW CIEPLNYCH - SCHEMAT SZAFY AKPiA "RS" - elewacja rozdzielnic					
	NAZWISKO:	SPECJALNOŚĆ:	PODPIS:	DATA:	STADIUM:
Projektant:	mgr inż. M. Drański Upr. Nr: SLK/5544/PWBE/15	instalacje elektryczne		12.2017	PW
Sprawdzający:		instalacje elektryczne		--	EA-III-11 arkusz 5