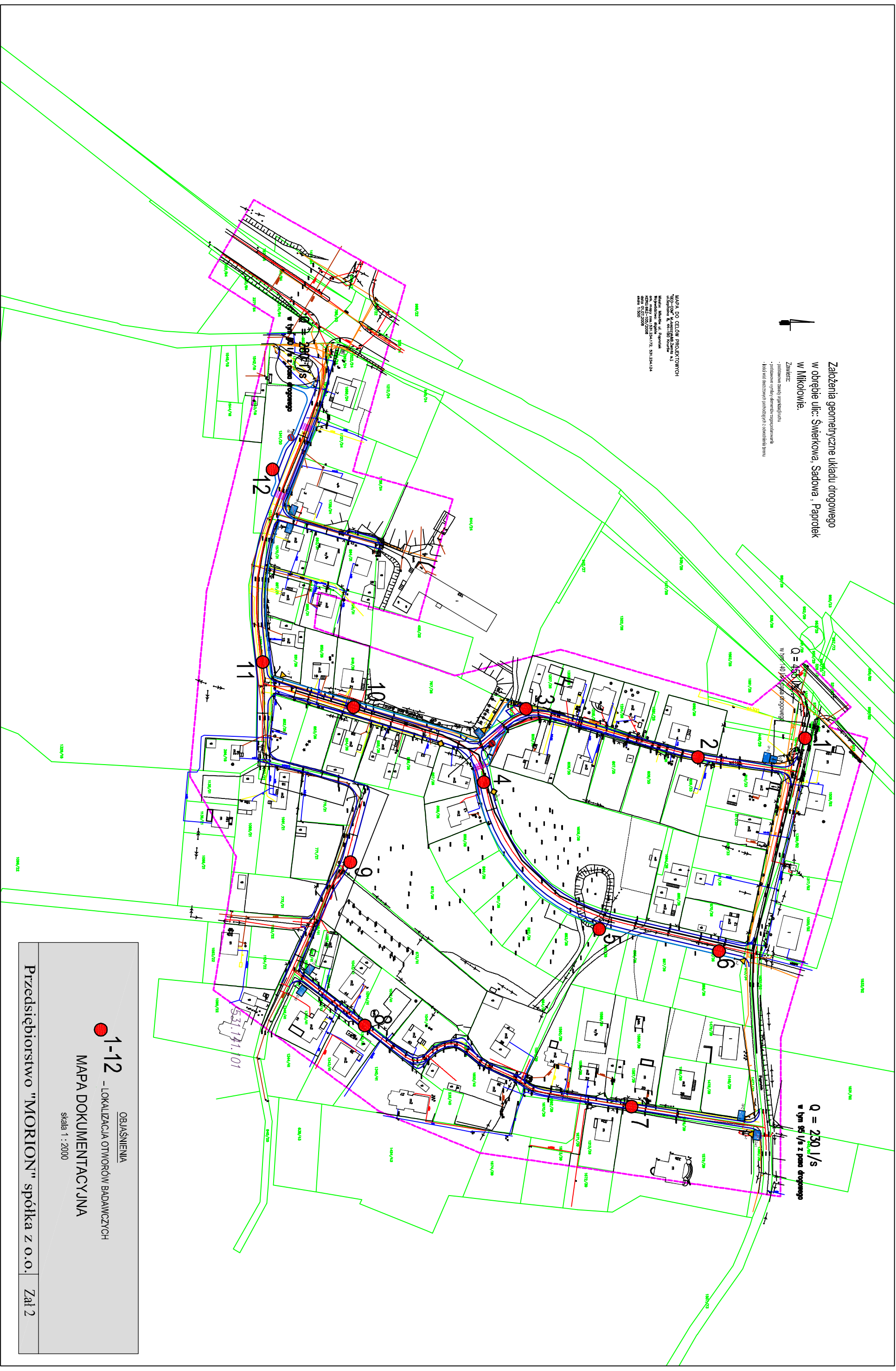


Założenia geometryczne układu drogowego  
w obrębie ulic: Świerkowa, Sadowa, Papirotek  
w Mikotowie.



Zawiera:  
- rozwiązanie starych systemów ulic  
- rozwiązanie nowych systemów ulic  
- kład sieci elektrycznej i wodociągowej

MAPA DO CELUW PROJEKTOWYCH  
"G-COM" S.A. ul. Słowackiego 10, 20-030 Lublin  
ul. Słowackiego 10, 20-030 Lublin  
ul. Słowackiego 10, 20-030 Lublin  
ul. Słowackiego 10, 20-030 Lublin  
ul. Słowackiego 10, 20-030 Lublin  
ul. Słowackiego 10, 20-030 Lublin  
ul. Słowackiego 10, 20-030 Lublin  
ul. Słowackiego 10, 20-030 Lublin  
ul. Słowackiego 10, 20-030 Lublin  
ul. Słowackiego 10, 20-030 Lublin



$Q = 250 \text{ l/s}$   
w tym 55 l/s z pasa drogowego

1-12  
- LOKALIZACJA OTWORÓW BADAWCZYCH  
MAPA DOKUMENTACYJNA  
Skala 1 : 2000

OBJAŚNIENIA  
Przedsiębiorstwo "MORION" spółka z o.o.      Zał 2