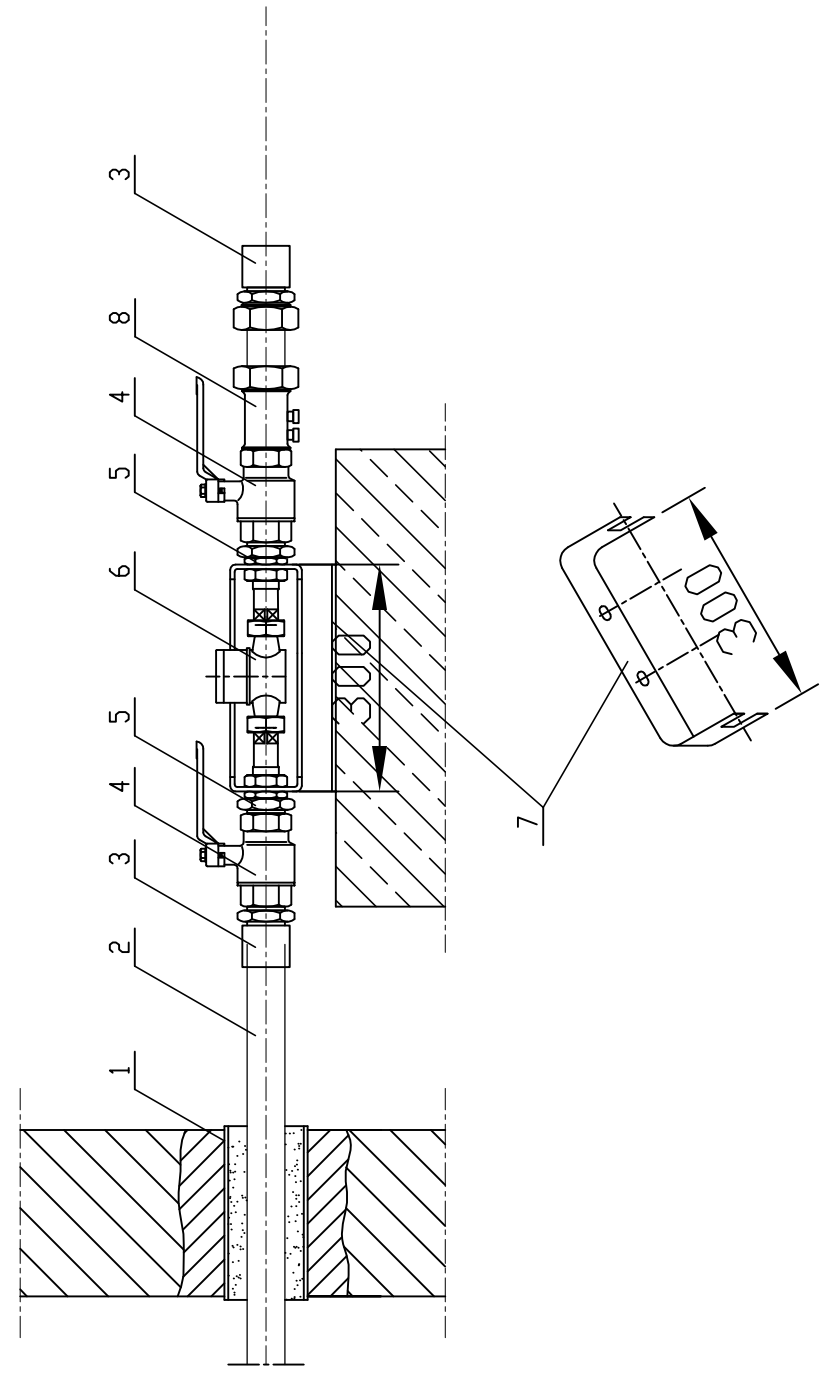


RYSUNEK SZCZEGÓŁOWY PODEJŚCIA WODOMIERZA W STUDNI WODOMIERZOWEJ

”SZCZEGÓŁ 1”

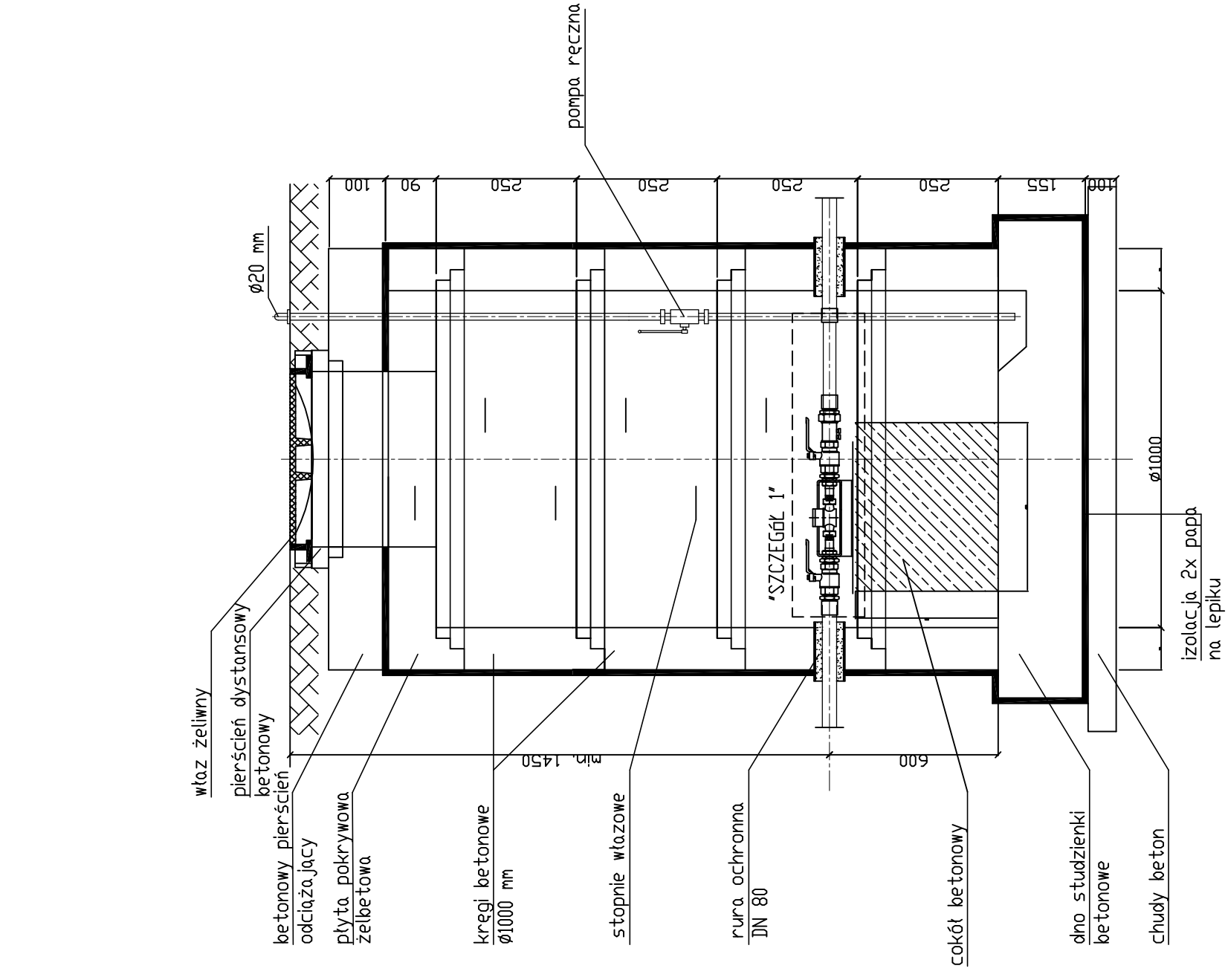


ZESTAWIENIE MATERIAŁÓW

1. Rura ochronna stalowa DN 80 L=500 mm
2. Rura ciśnieniowa DN 32 PN 10 SDR 11,
3. Złączka przejściowa z gwintem zewnętrznym 32 x 1 1/4",
4. Zawór kulowy DN 1 1/4",
5. Złączka redukcyjna nakrętno – wkrętna DN 1 1/4" / 1"
6. Wodomierz DN 20 typ JS; $q_p \approx 2,5 \text{ m}^3/\text{h}$
7. Typowy uchwyt montażowy wodomierza
8. Zawór antyskażeniowy typ EA 251 DN 1 1/4",

UWAGA

Studnia wodomierzowa istniejąca – wymianie podlega zestaw wodomierzowy



Firma Inżynierska ALL-PRO	Inwestycja: Zapewnienie prawidłowej gospodarki wodno - ściekowej miasta Mikołów
	Zadanie: Obszar zlewni solectwa Bujaków III (Osiedle Michałskie Doły) i Panołowy II (Osiedle Katy)
Projektował: mgr inż. Katarzyna Gumola nr upr. SLK/0392/PWOS/04	Obiekt: Przebudowa sieci wodociągowej wraz z przyłączami do budynków w ulicach: Akacjiowa, Olchowa, Kalinowa, Cyprysów, Cedrowa Starokoscielna i Przełotowa
Opracował: mgr inż. Iwona Wadowska mgr inż. Joanna Ścibiorek	Stadium: Projekt budowlano - wykonawczy
Tytuł rysunku: Studzienka wodomierzowa	
Sprawdził: mgr inż. Józef Bednarz nr upr. 580/78	Data: 10.2008
Skala: -	
Nr zlecenia: 74-P-K-08	
Nr rysunku: 8	