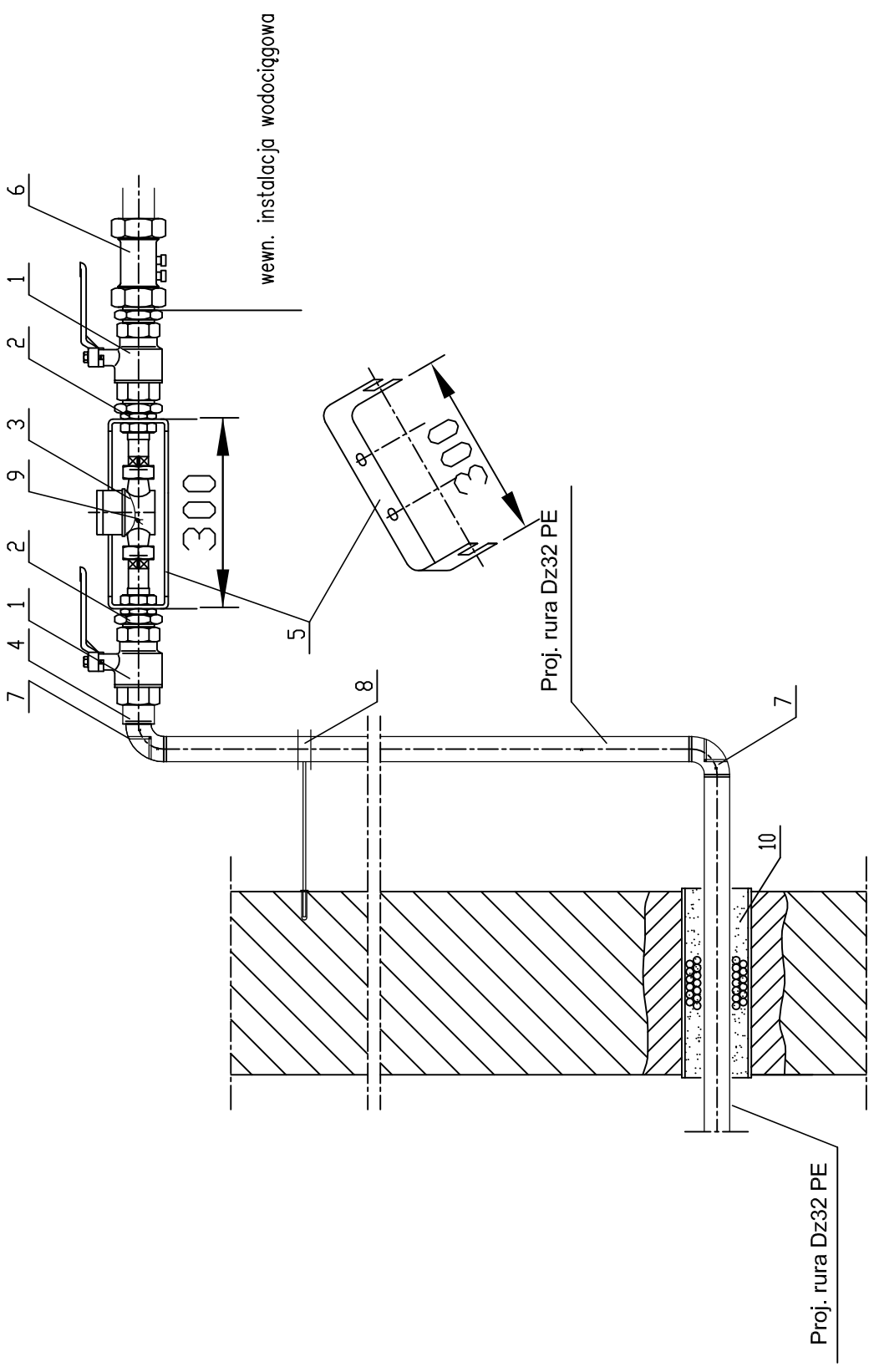
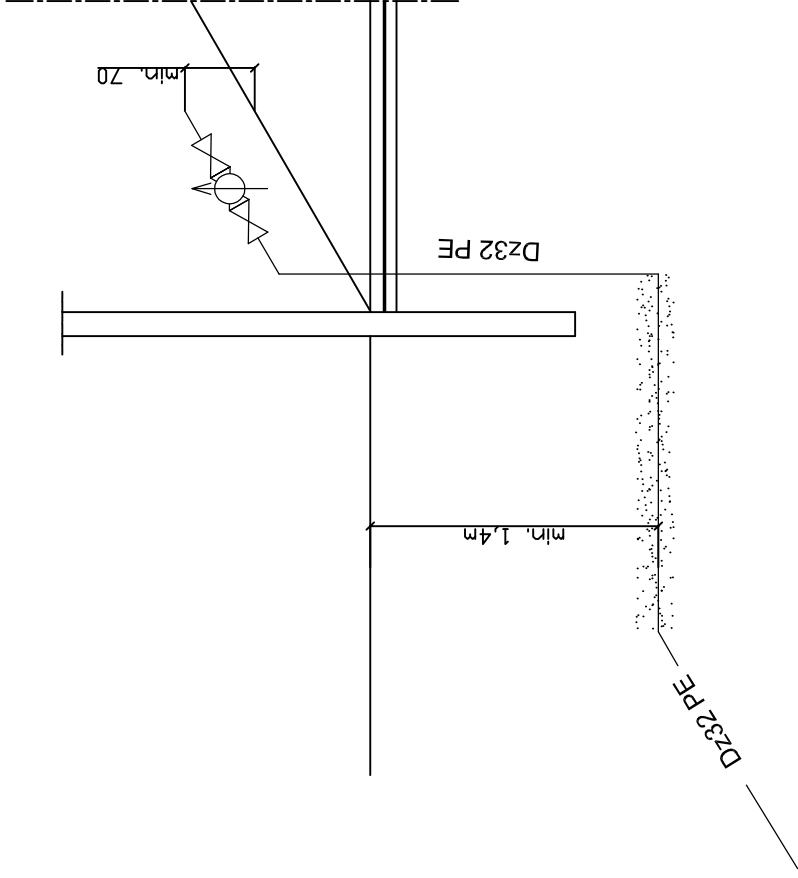


# RYSUNEK SZCZEGÓŁOWY PODEJŚCIA WODOMIERZA W BUDYNKU

## SCHEMAT AKSONOMETRYCZNY PRZEJŚCIA POD FUNDAMENTEM



## Węzły wodomierzowe w budynkach

1. Zawór kulowy Dn32 PN 10 – typowy
2. Złączka redukcyjna nakrętno-wkrętna Dn 32/20
3. Wodomierz skrzydełkowy Dn 20 klasy C
4. Adapter dla rur PE Dz32 z gwintem zewn Dn32
5. Konsola z podwójną kompensacją
6. Zawór zwrotny antyskażeniowy Dn32 EA 251
7. Kolano 90 PE dla rur Dz32
8. Obejma do rur Dz 32
9. Plomba legalizująca
10. Przejęcie szczelne przez ścianę dla rur Dz32

Firma Inżynierska <b>ALL-PRO</b>	Investycja: Zapewnienie prawidłowej gospodarki wodno - ściekowej miasta Mikołów
Projektował: mgr inż. Katarzyna Gumola nr upr. SLK/0392/PWOS/04	Zadanie: Obszar zlewni sołectwa Bujaków III (Osiedle Michałskie Dół) i Pamiłowy II (Osiedle Katy)
Opracował: mgr inż. Iwona Wadowska mgr inż. Joanna Ścibiorek	Obiekt: Przebudowa sieci wodociągowej wraz z przyłączami do budynków w ulicach: Akacjowa, Olchowa, Kainowa, Cyprysów, Cedrowa Starokościelna i Przelotowa
	Stadium: Projekt budowlany - wykonawczy
Sprawił: mgr inż. Józef Bednarz nr upr. 580/78	Tytuł rysunku: <b>Szczegół montażowy wodomierza</b>
	Data: 10.2008
	Nr zlecenia: 74-P-K-08
	Skala: -
	Nr rysunku: <b>7</b>