

# WĘZŁY "a"

WĘZEL Wa36, Wa61

WĘZEL Wa27.1

WĘZEL Wa69  
ZAKŁOM Za69.1

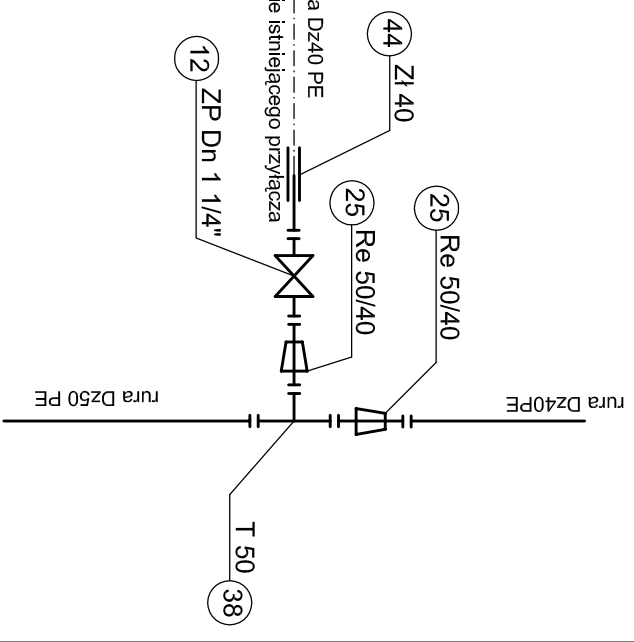
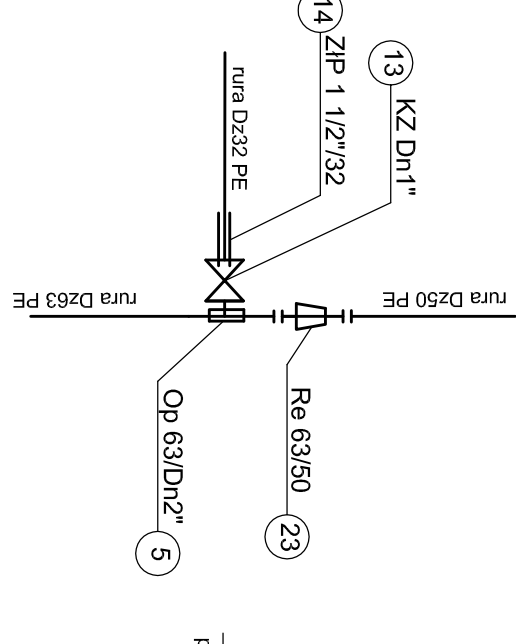
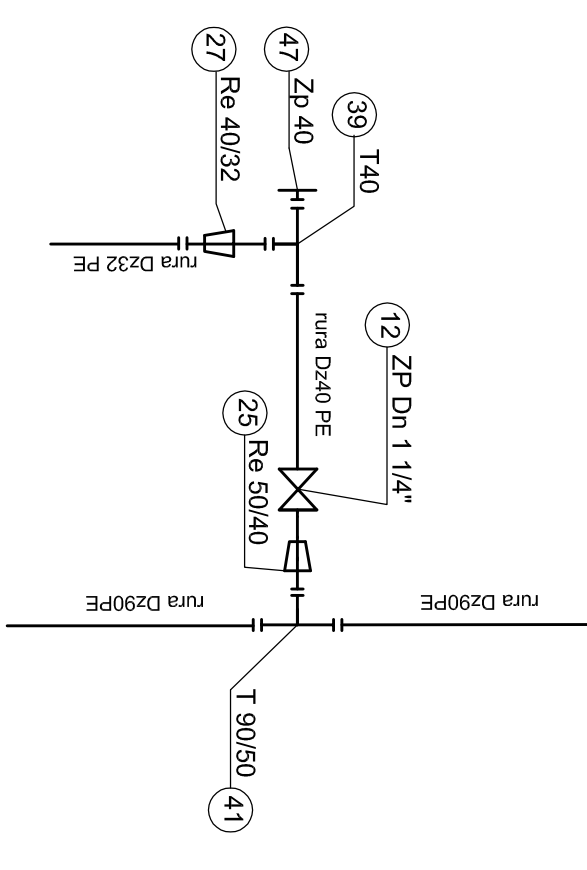
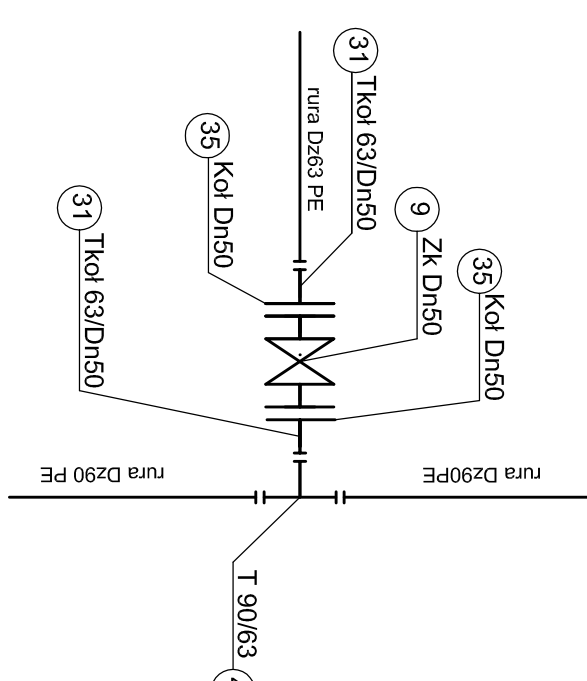
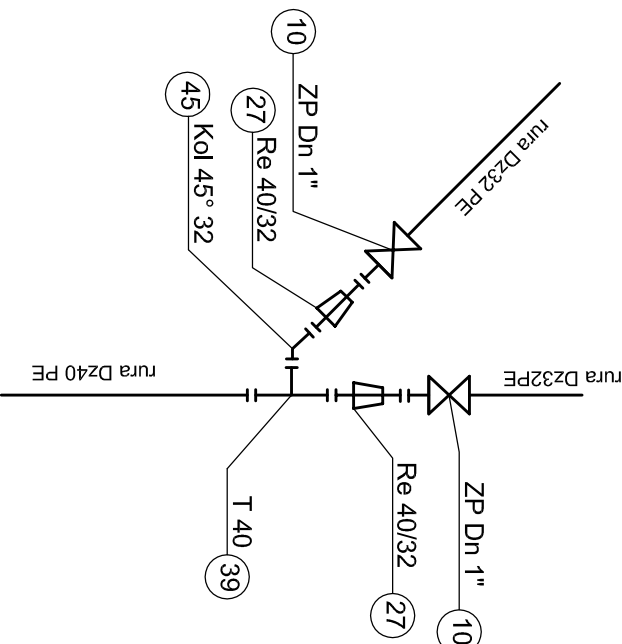
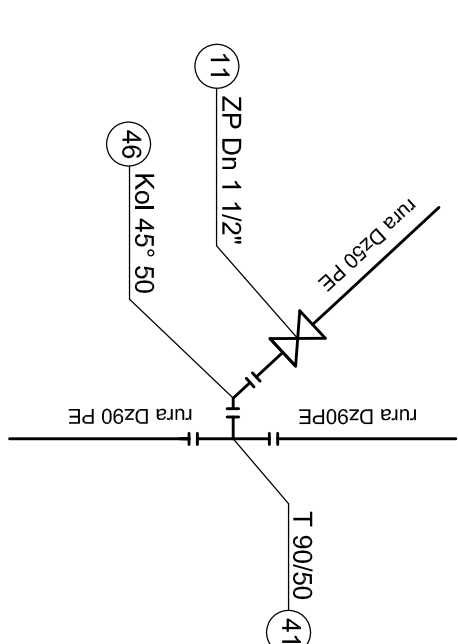
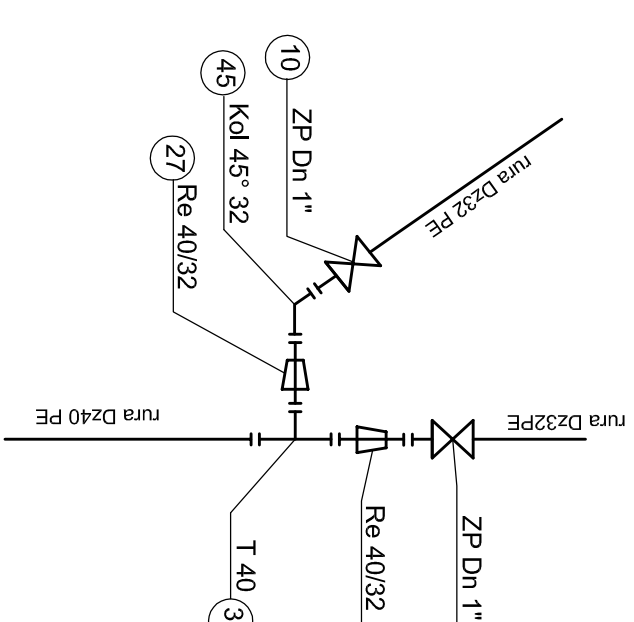
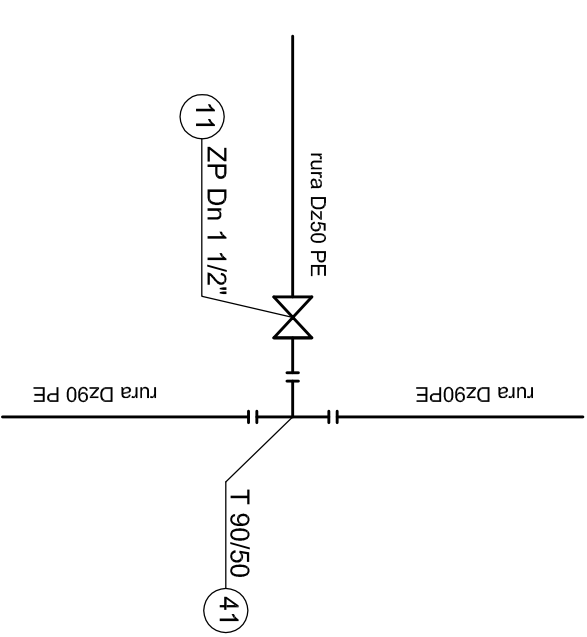
WĘZEL Wa68.2

WĘZEL Wa55

WĘZEL Wa42, Wa42.1

WĘZEL Wa55.1

WĘZEL Wa55.1



WĘZEL Wa61.1, Wa36.1

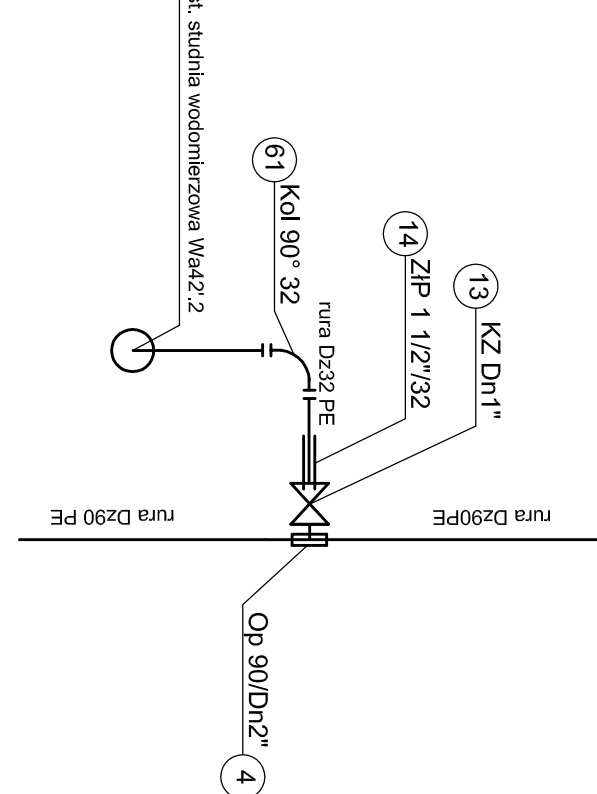
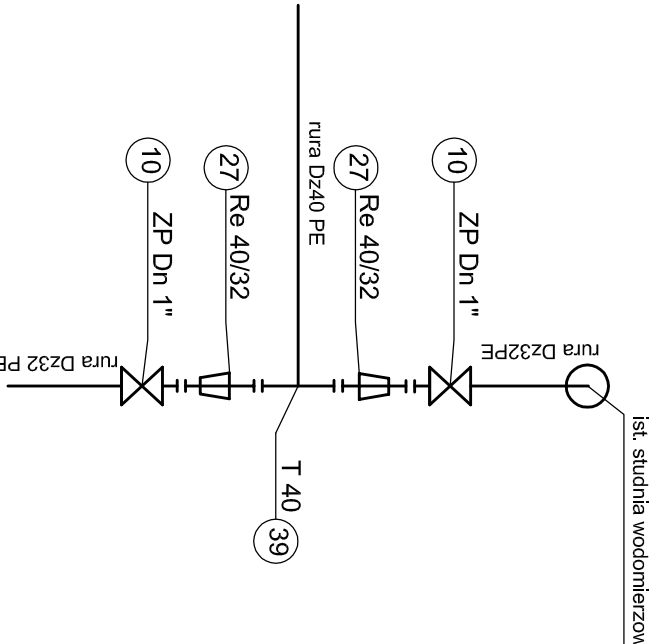
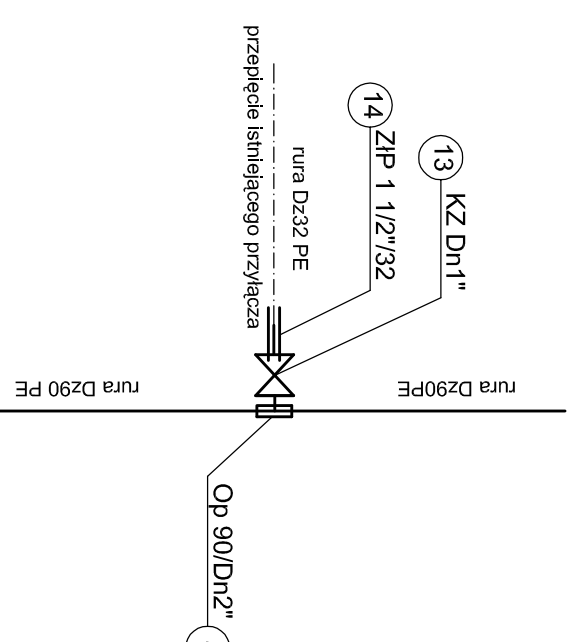
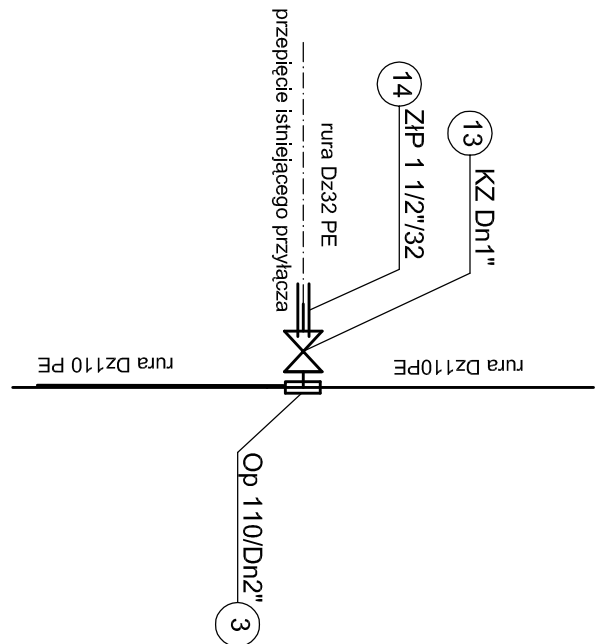
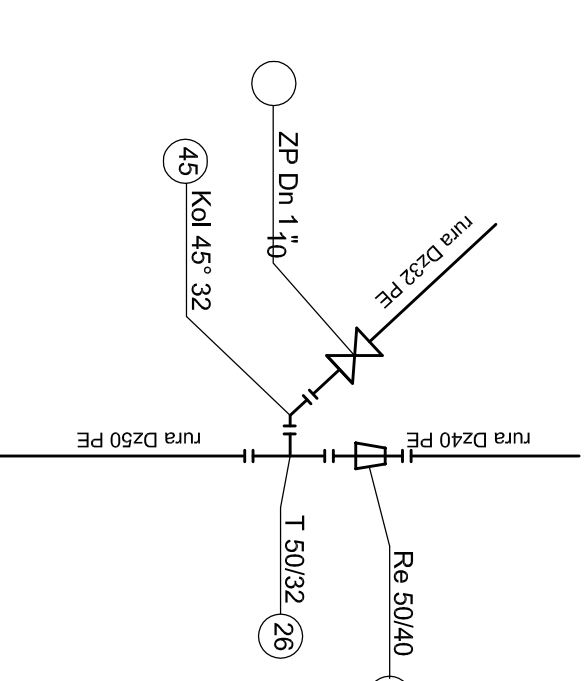
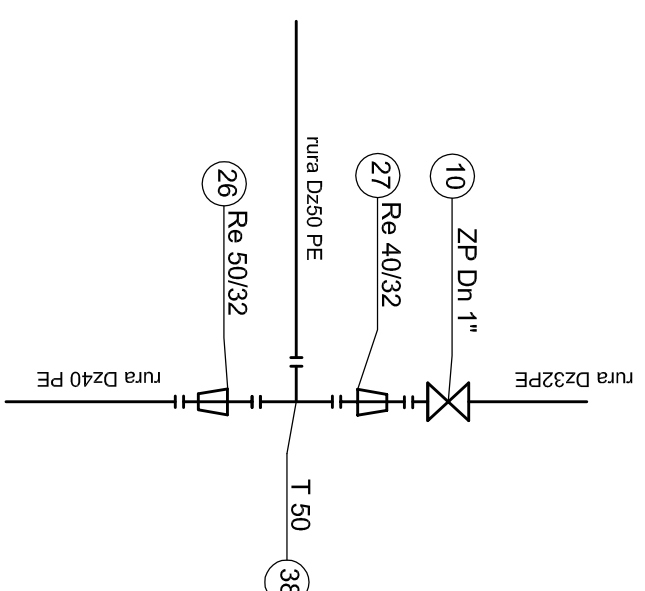
WĘZEL Wa69.2

WĘZEL Wa13.1

WĘZEL Wa40.1

WĘZEL Wa7.1

WĘZEL Wa42'  
ZAKŁOM Za42'.1



<b>Firma Inżynierska ALP-PRO</b> mgr inż. Józef Bacharz nr upraw. 580/78		Inwestycje: Zagospodarowanie parkowej/gospodarki wodno - ściekowej/miasta Miłoków	
Zadanie: Odszar zlożni sołectwa Bujaków III (Osiedle Michałskie Daj)		Tytuł rysunku: Schematy montażowe węzłów - część "a" 2	
Projektant: mgr inż. Katarzyna Gumola nr upraw. SLK0392/PWOS/04		Data: 10.2008	
Opracował: mgr inż. Iwona Włodowska		Status: -	
Stadium: Projekt budowlano - wykonawczy		Nr zadania: 74-P-K-08	
Tytuł rysunku: Schematy montażowe węzłów - część "a" 2		Nr rysunku: 5.2	