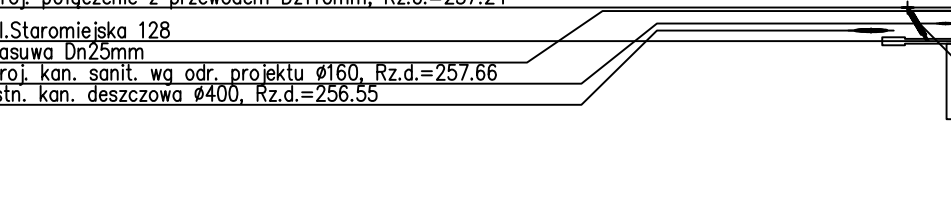
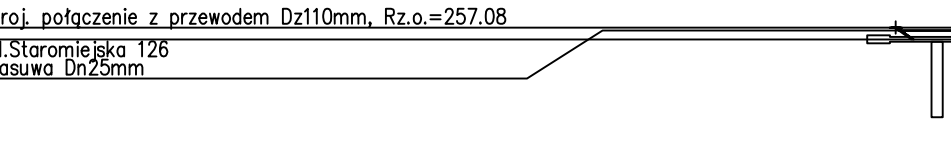
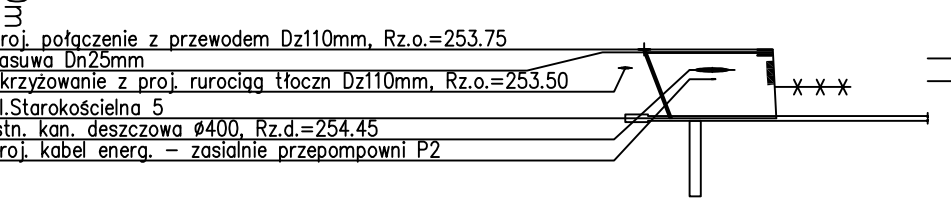
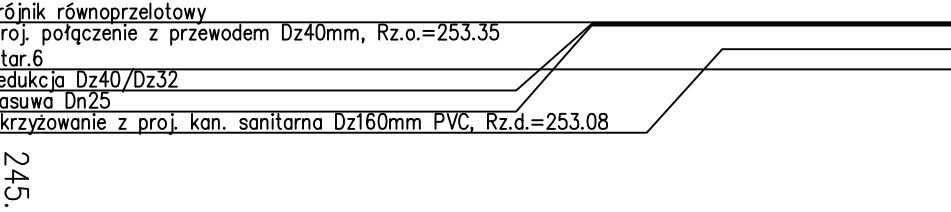
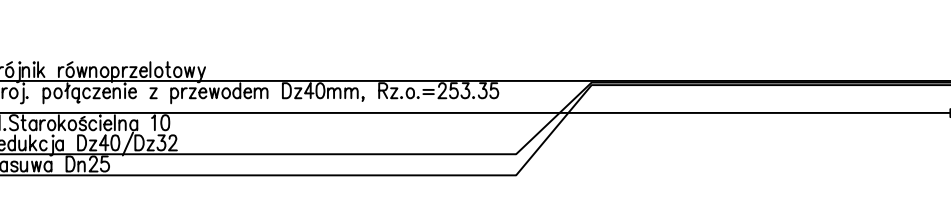
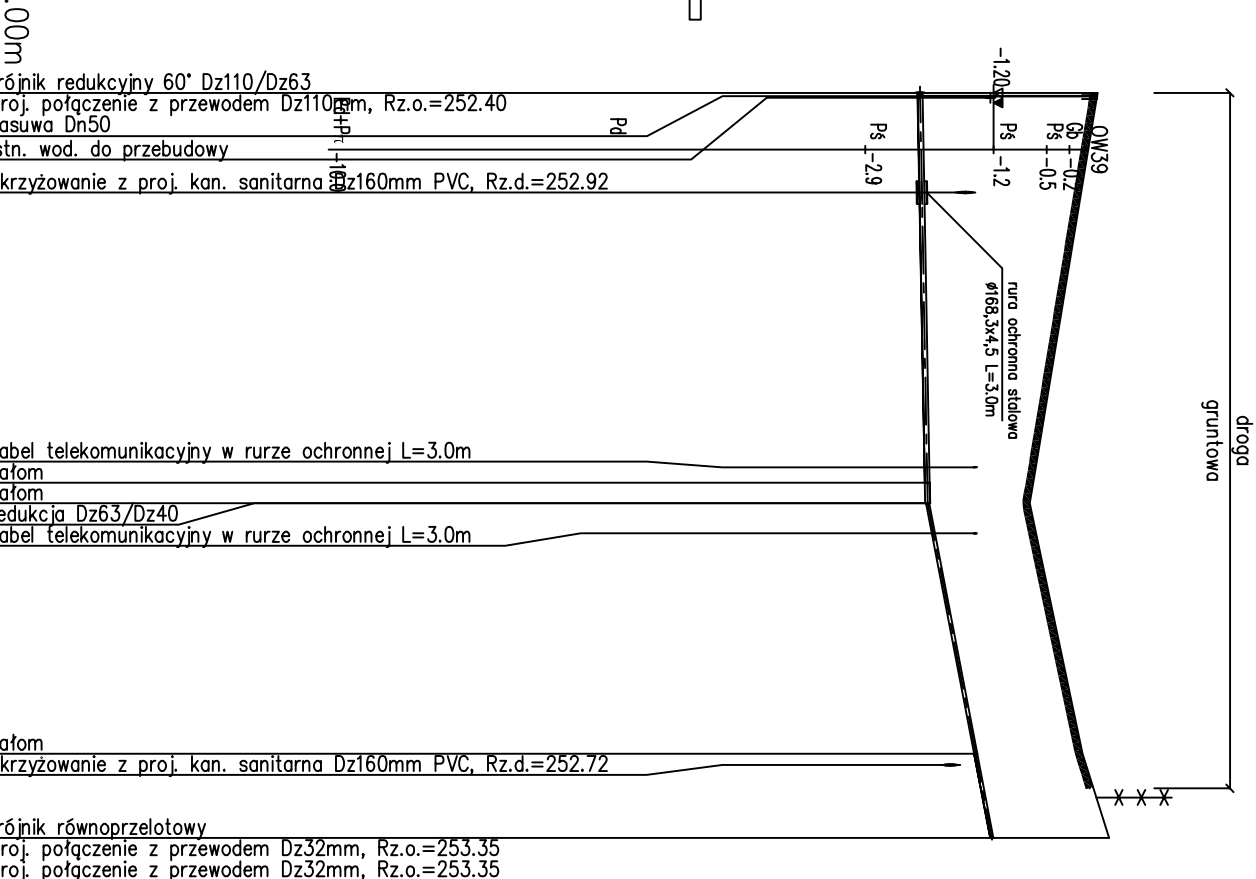
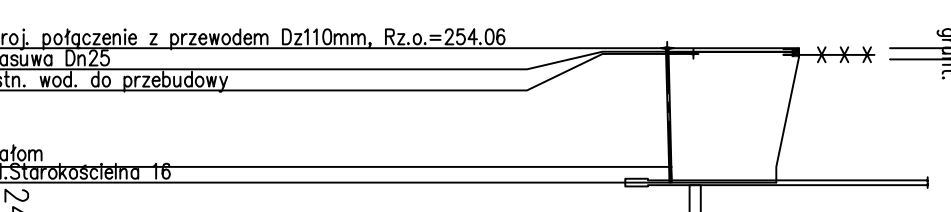
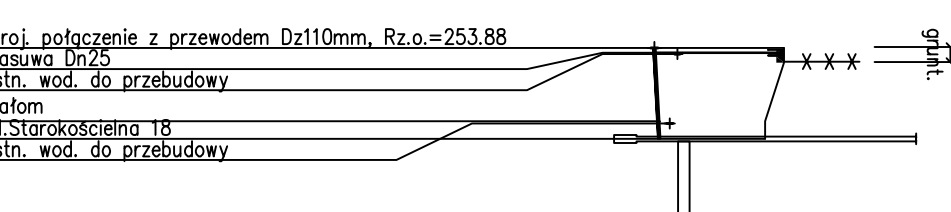
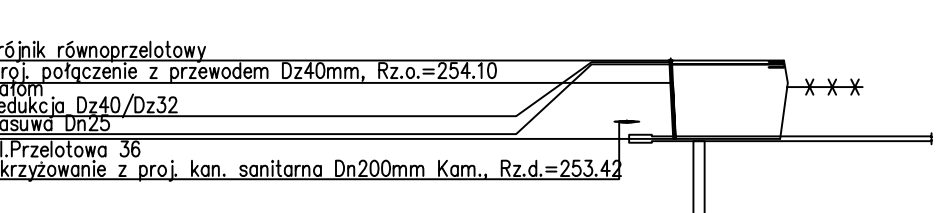
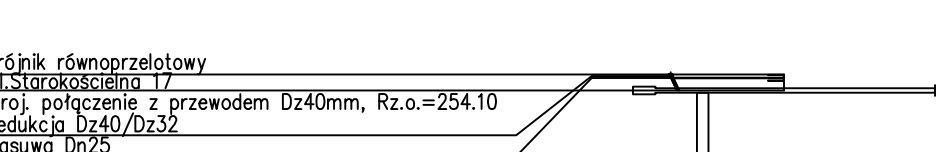
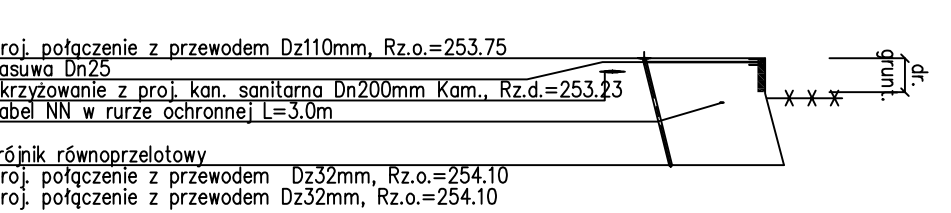
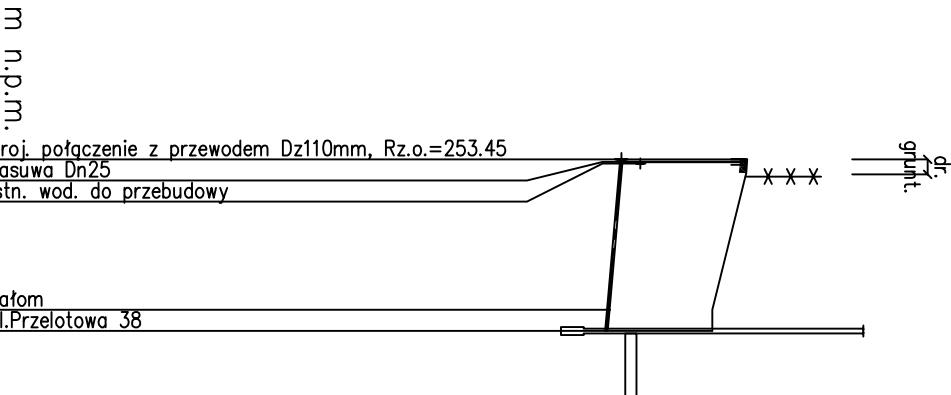


POZIOM PORÓWNAWCZY	245,00 m n.p.m.
RZĘDNA TERENU ISTN.	
RZĘDNA OSI RUROCIĄGU	
ZAGŁĘBIENIE OSI RUROCIĄGU	
SPADKI, DŁUGOŚCI	22,5m
ŚREDNICA, MATERIAŁ	Dz32mm =22,5m
ODLEGŁOŚCI	20,0
HEKTOMETRY	0,0



Firma Inżynierska ALL-PRO	
Projektował:	mgr inż. Katarzyna Gąmola
Opiekował:	mgr inż. Iwona Wadowska
Wykonał:	mgr inż. Joanna Schiborek
Opracował:	mgr inż. Iwona Wadowska
Wzrost:	mgr inż. Józef Bednarz
nr upr. 580/78	
Investycja:	Zapewnienie prawidłowej gospodarki wodno - ściekowej miasta Mikolowa
Zadanie:	Obszar zlewni sołectwa Bujaków III (Osiedle Włocławskie Dory) i Pamiowy II (Osiedle Kary)
Obiekt:	Przebudowa sieci wodociągowej wraz z przyłączami do budynków w ulicach: Akacjowa, Olechowa, Kalinowa, Cypriśców, Cedłowa Starokościelna i Przelotowa
Stadium:	Projekt budowlano - wykonawczy
Tytuł rysunku:	Profil podłużny wodociągu - odcinek boczny i przyłącza wzdłuż ul. Starokościelnej
Data:	10.2008
Skala:	1:1000/100
Nr zlecenia:	74-P-K-08
Nr rysunku:	4.13