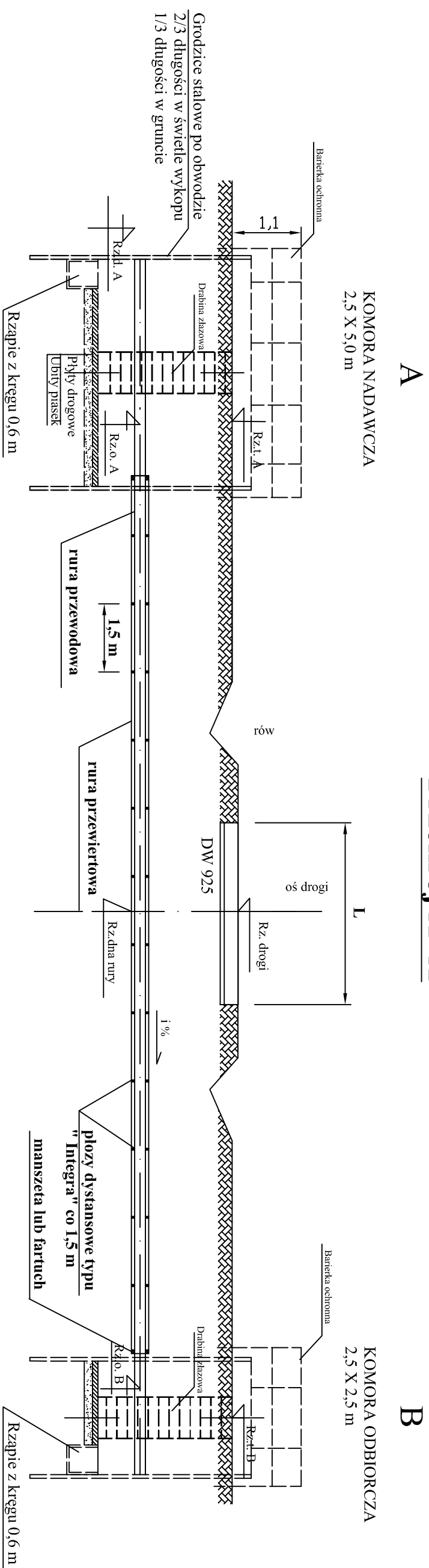
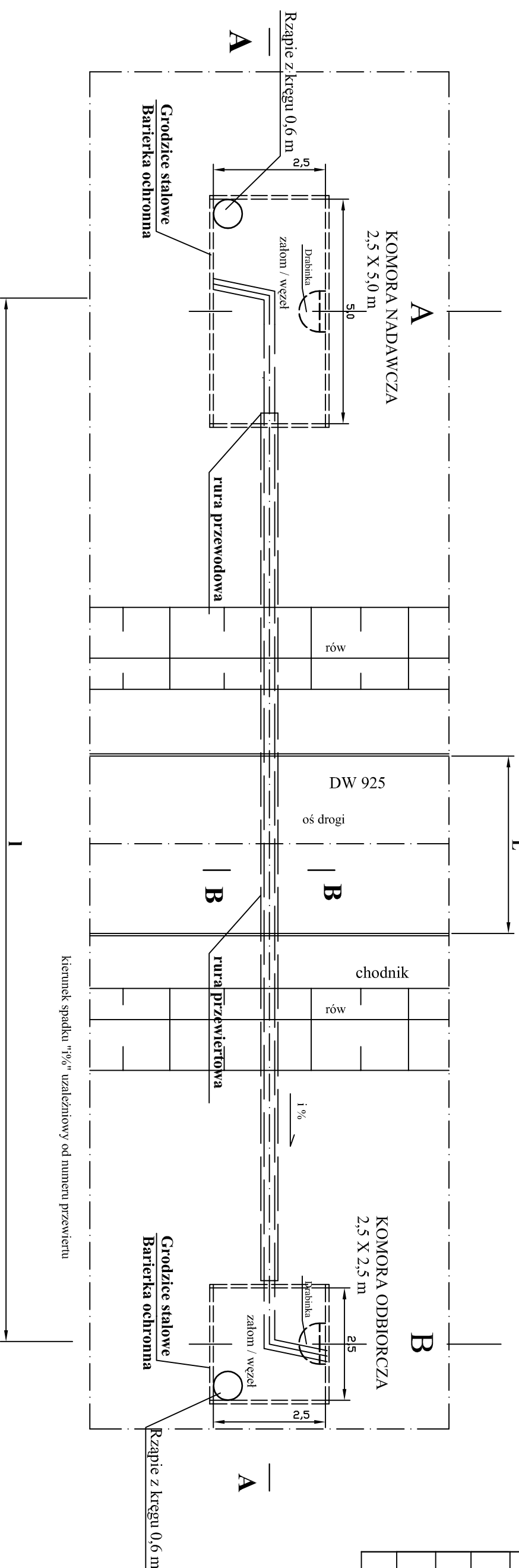


Przebieg wodociągu pod drogą

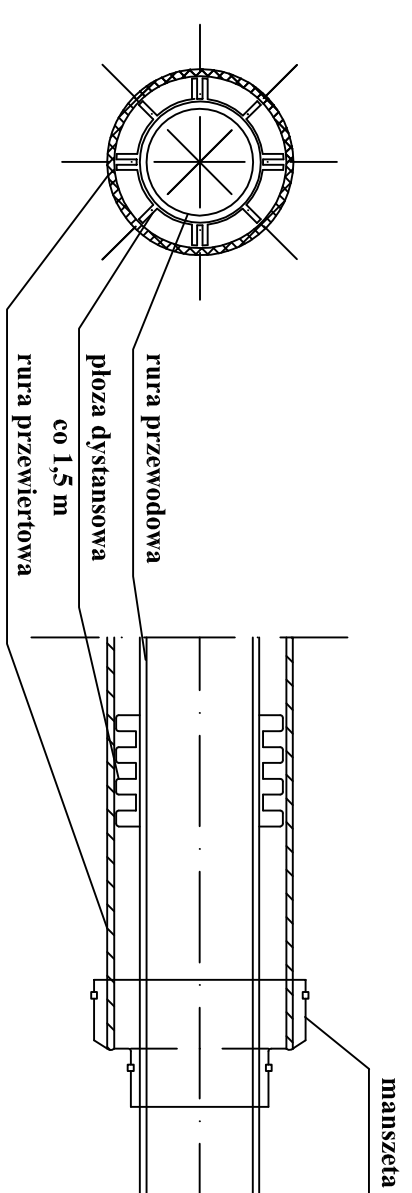
Przekrój A-A



Rzut



Przekrój B-B



Nr przewiertu	Lokalizacja przewiertu A - B	Rzeczna terenu w osi drogi [m n.p.m.]	Szerokość drogi B [m]	Rura przewodowa			Rura przewietrowana			Rzeczne wznosi / zatonu					Rzeczna dna kotłowy przewiertu [m n.p.m.]
				Średnica d [mm]	Długość l [m]	Spadek i [%]	Średnica d [mm]	Długość l [m]	Rz. dna rury w osi drogi [m n.p.m.]	Teren [m n.p.m.]	Os [m n.p.m.]	Teren [m n.p.m.]	Os [m n.p.m.]		
1	WB3 - WB2	255,90	5,8	PE100 D=110	22,5	1,5	0219,1x7,1mm siłowa czarna	22,0	253,75	255,70	254,02	255,20	253,70	253,52	
2	ZB4 - ZB5	256,60	6,0	PE100 D=110	23,0	0,6	0219,1x7,1mm siłowa czarna	22,5	254,65	256,60	254,70	256,50	254,83	254,20	
3	ZB6 - WB7	255,10	6,4	PE100 D=110	25,0	0,7	0219,1x7,1mm siłowa czarna	23,0	253,22	254,85	253,25	255,10	253,43	252,75	
4	ZB7 - WB8	252,40	6,7	PE100 D=110	24,0	0,6	0219,1x7,1mm siłowa czarna	22,0	249,85	251,45	250,05	252,40	249,90	250,95	
5	Wb10 - (Zb10.1)	251,20	6,8	PE100 D=40	39,5	0,8	0159,0x6,3mm siłowa czarna	22,0	249,60	251,10	249,55	251,30	249,88	249,05	

Firma Inżynierska		Inwestycja:	
ALI-PRO		Zapewnienie prawidłowej gospodarki wodno - ściekowej miasta Włoków	
Zadanie:		Odszar ziemi należącej do Burjaku III (Osiedle Michalskie Dół)	
Projektant:		mgr inż. Katarzyna Gumiola	
nr upr.:		SLK.0392/PWOS/04	
Obiekt:		Przebudowa sieci wodociągowej wraz z przyłączeniem do budynków w ulicach: Akacyjna, Orlowa, Kalinowa, Cypriśw. Ciesłowa Starokoscielna i Przelotowa	
Opis:		Starokoscielna i Przelotowa	
Stadium:		Projekt budowlano - wykonawczy	
Operawca:		mgr inż. Iwona Wadowska	
mgr inż. Joanna Ściborek		mgr inż. Joanna Ściborek	
Tytuł rysunku:		Przebieg drogi - metoda przewiertu	
Sprawdził:		mgr inż. Józef Bednarz	
Data:		10.2008	
Skala:		-	
Nr zlecenia:		74-P-K-08	
Nr rysunku:		12.2	