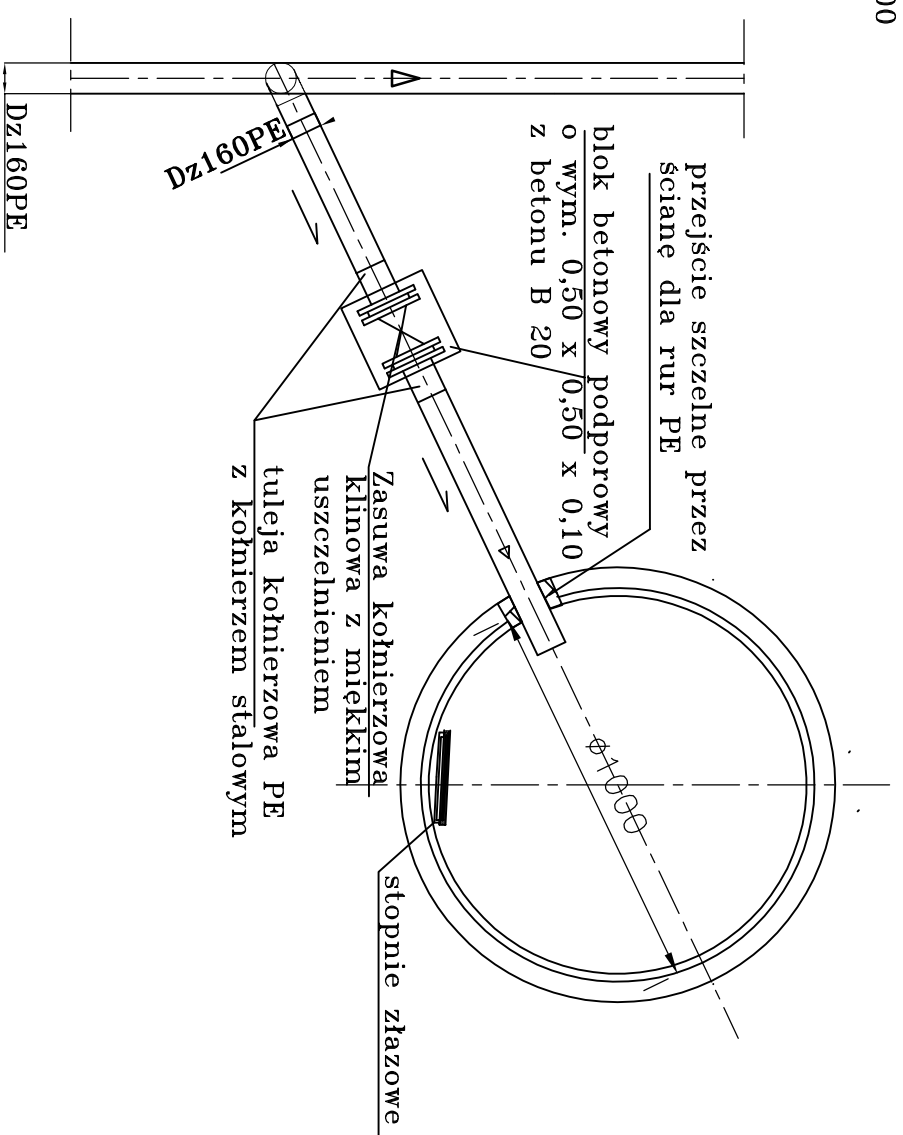
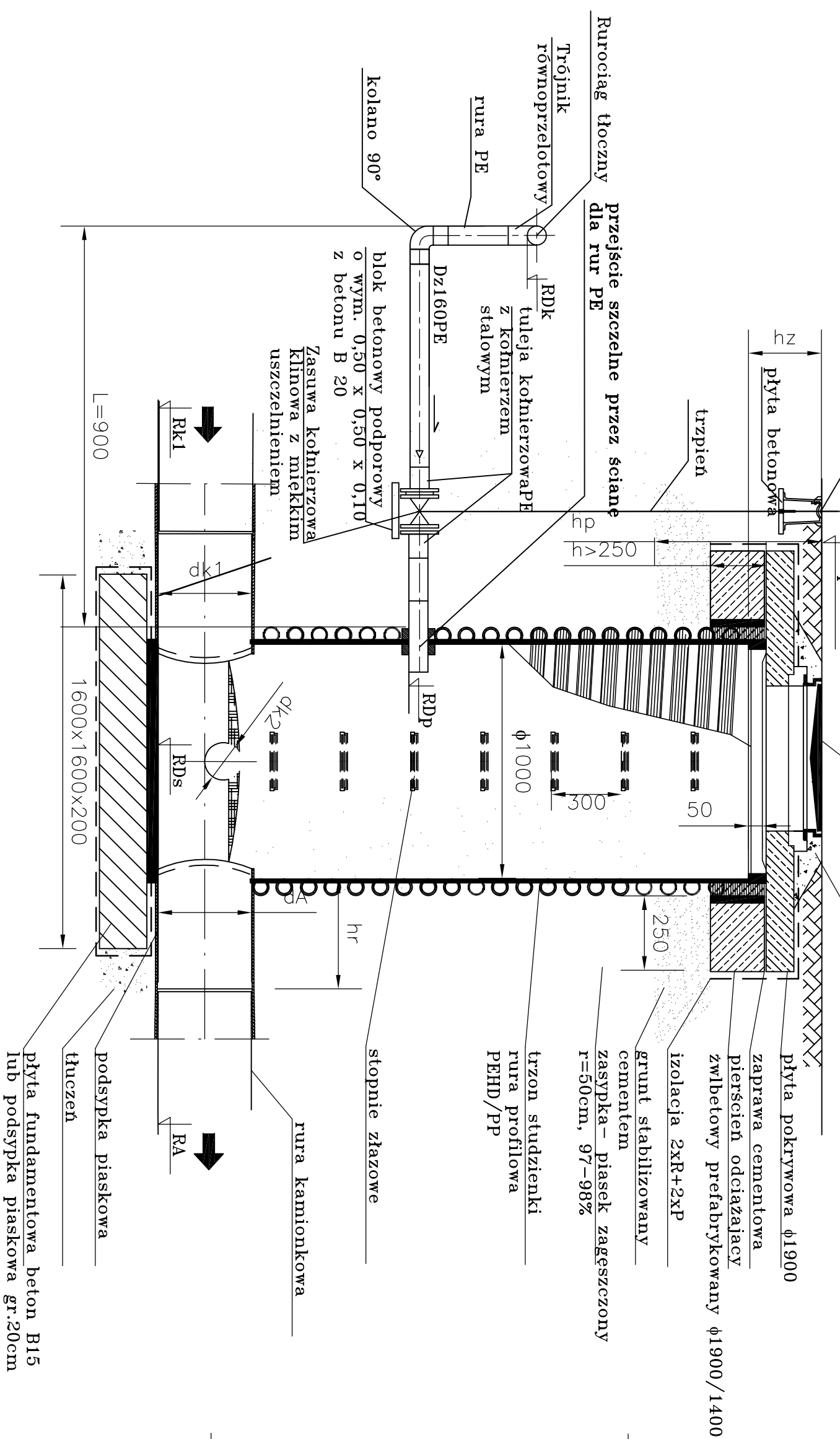


STUZIENKA H4

skrzywnka uliczna do zasuw
 wg projektu beton dn600



Nr studz.	Rz. terenu RTP m npm	Rz. dna ruroc. RDK m npm	Rz. dna ruroc. RDP na wlocie do studni m npm	Rz. dna studz. RDS m npm	Głębokość H m	Średnica Dz	Ilość	Zsuwca DN
H4	260,50	258,95	258,43	257,65	2,85	160	1szt.	150

Firma Inżynierska ALL-PRO		Inwestycja: Zapewnienie prawidłowej gospodarki wodno - ściekowej miasta Mikolów	
Projektował: mgr inż. Katarzyna Gumioła nr upr. SLK/0392/PWOS/04		Zadanie: Obszar zlewni sołectwa Bujałów III (Osiedle Michałskie Doty) i Panitowy II (Osiedle Kąty)	
Opracował: mgr inż. Iwona Wadowska mgr inż. Joanna Schiorek inż. Piotr Pacuła		Obiekt: Budowa kanalizacji sanitarnej wraz z przyłączami do budynków, tłoczni ścieków wraz z przewodami tłocznymi	
Tytuł rysunku: Otwodnienie rurociągu tłocznego		Stadium: Projekt budowlano - wykonawczy	
Data: 11.2008		Nr zlecenia: 74-P-K-08	
Skala: -		Nr rysunku: 8.9	
Sprawdzał: mgr inż. Joanna Cios nr upr. 172/81 BB			