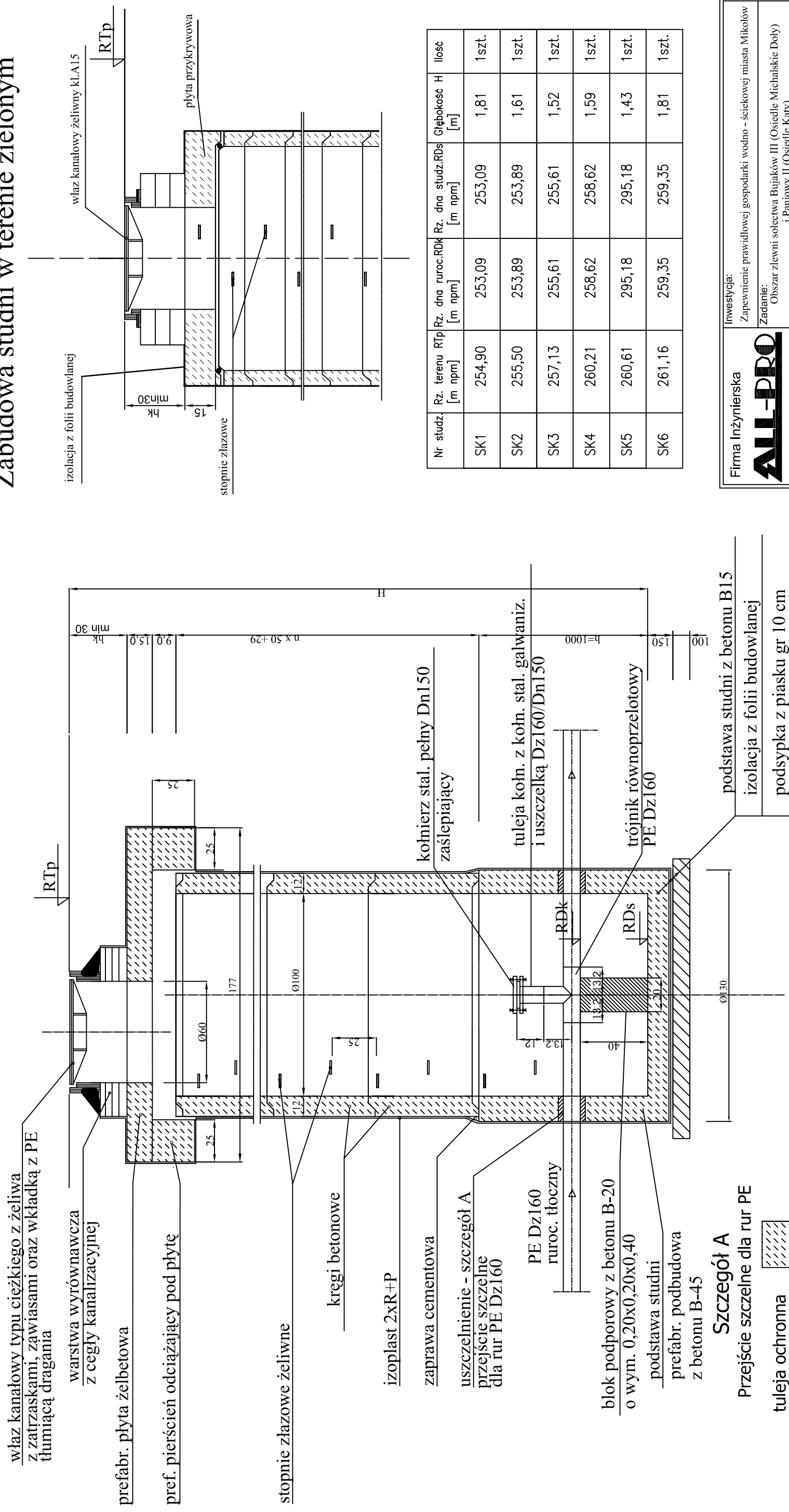
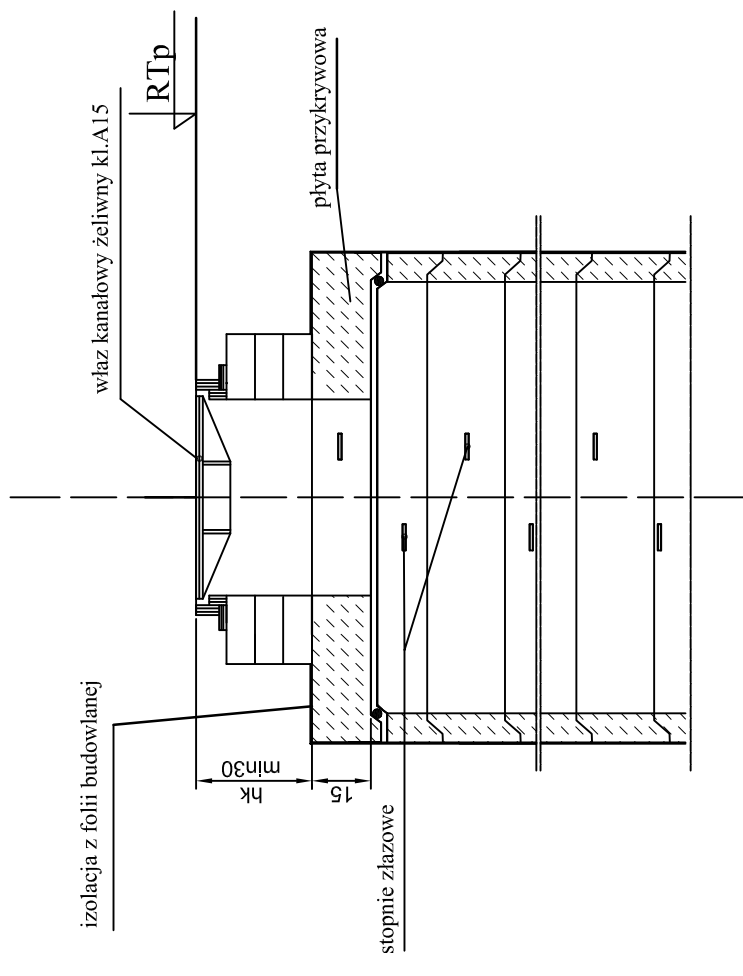


# STUDZIENKA KONTROLNA

## Zabudowa studni w placach i drogach



## Zabudowa studni w terenie zielonym



Nr studz.	Rz. terenu RTp [m npm]	Rz. dna ruroc.RDK [m npm]	Rz. dna studz.RDs [m npm]	Głębokość H [m]	Ilość
SK1	254,90	253,09	253,09	1,81	1 szt.
SK2	255,50	253,89	253,89	1,61	1 szt.
SK3	257,13	255,61	255,61	1,52	1 szt.
SK4	260,21	258,62	258,62	1,59	1 szt.
SK5	260,61	295,18	295,18	1,43	1 szt.
SK6	261,16	259,35	259,35	1,81	1 szt.

<b>Firma Inżynierska</b> <b>ALL-PRO</b>	Inwestycja: Zapewnienie prawidłowej gospodarki wodno - ściekowej miasta Mikołów
	Zadanie: Obszar zlewni sołectwa Bujaków III (Osiedle Michalskie Doły) i Pamioty II (Osiedle Kąty)
Projektował: mgr inż. Katarzyna Gumola nr upr. SLK/0392/PWOS/04	Obiekt: Budowa kanalizacji sanitarnej wraz z przyłączami do budynków, tłoczni ścieków wraz z przewodami tłocznymi
Opracował: mgr inż. Iwona Wadowska mgr inż. Joanna Ścibiorek inż. Piotr Pacuła	Stadium: Projekt budowlano - wykonawczy
Tytuł rysunku: Studzienka kontrolna Ø1000 na rurociągu tłocznym	
Data: 11.2008	Skala: -
Sprawdzał: mgr inż. Joanna Cios nr upr. 172/81 BB	Nr zlecenia: 74-P-K-08
	Nr rysunku: <b>8.7</b>

**UWAGA:**  
Wymiary na rysunku podano w [cm]