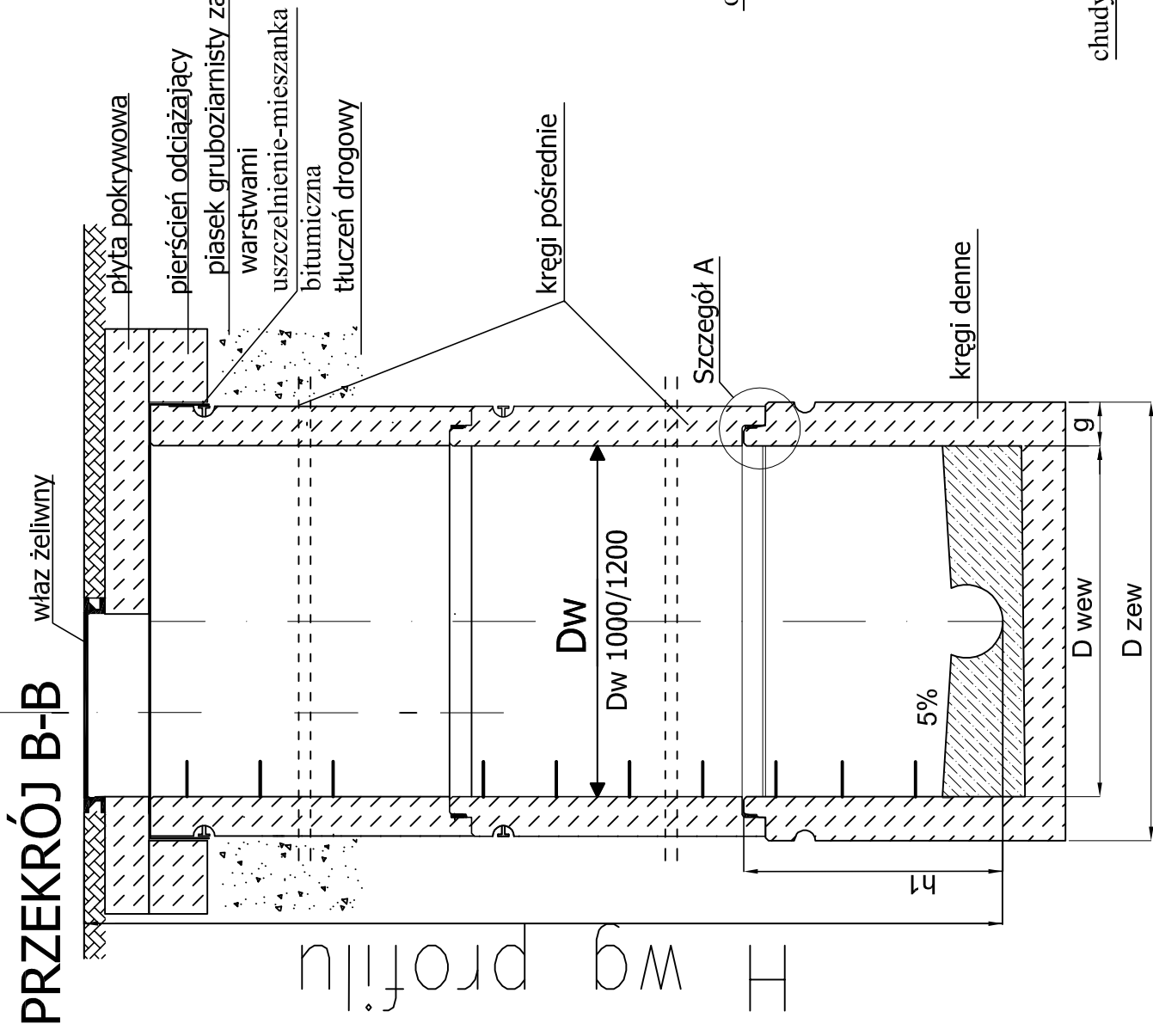
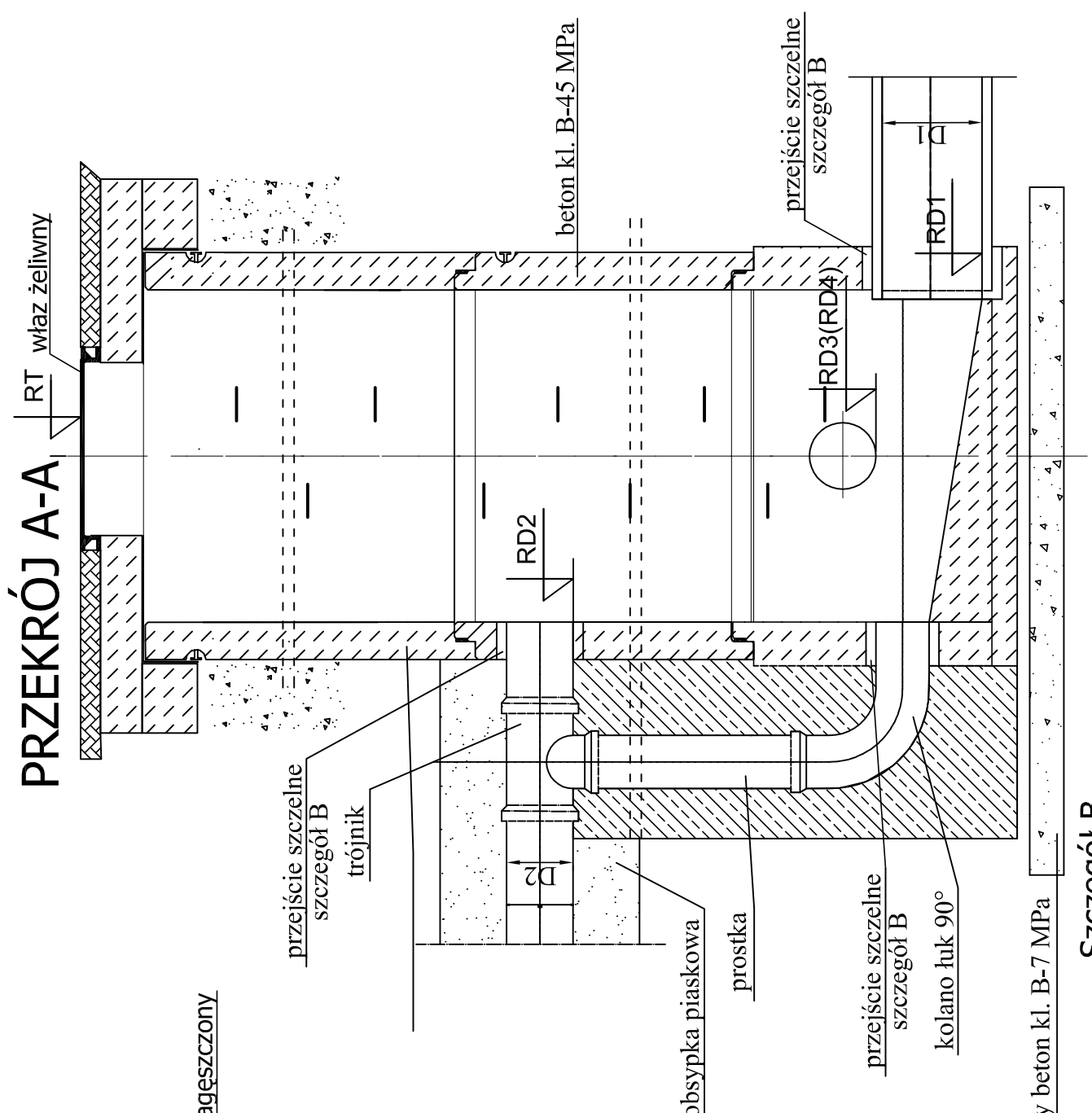


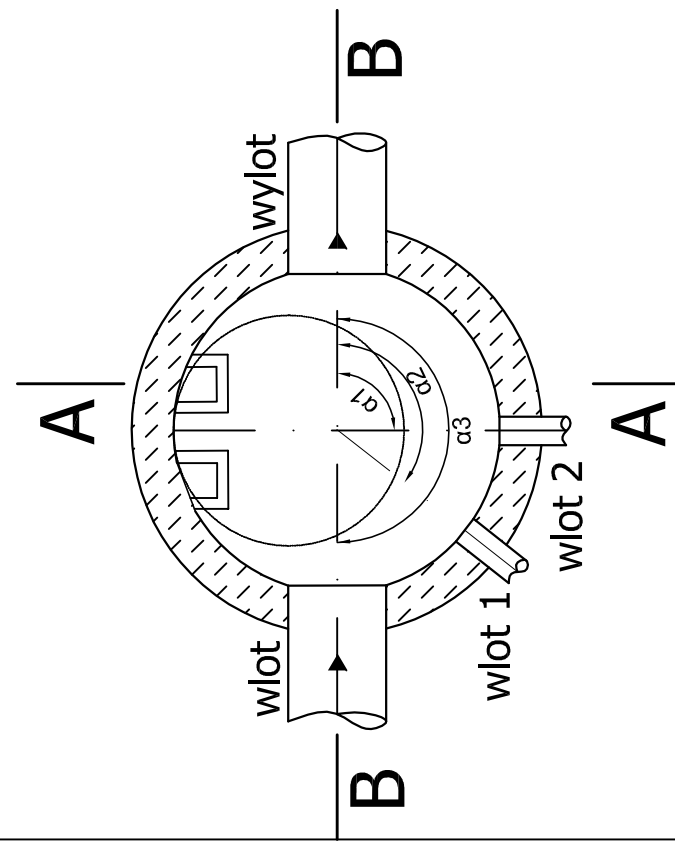
# PRZEKRÓJ B-B



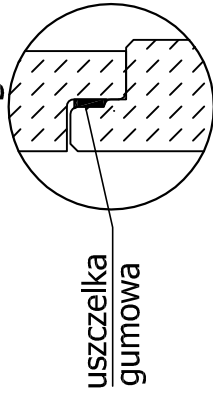
# PRZEKRÓJ A-A



# PRZEKROJ POZIOMY



## Szczegół A



Przeście szczelne dla rur kamionkowych KERAMO (uszczelka dla przegubowego połączenia rury kamionkowej ze studnią)

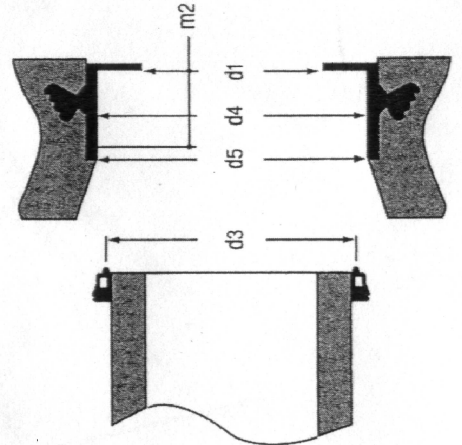
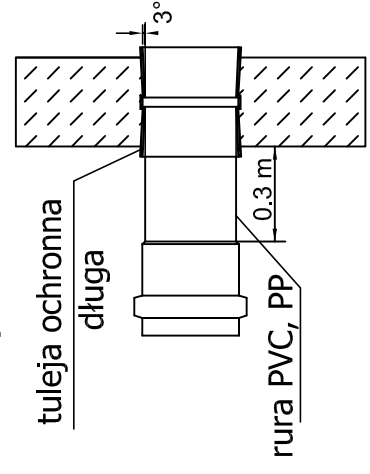
PIERŚCIEN BKK	
Średnica	Klasa
250	160
300	160
	Średnica zew.
	317
	371,5

## Szczegół B

Przeście szczelne dla rur kamionkowych KERAMO (uszczelka dla przegubowego połączenia rury kamionkowej ze studnią)

## Szczegół B

Przeście szczelne dla rur PVC, PP



- UWAGI:**
1. Przy lokalizacji studni w drogach stosować pierścien odciażający i wąż żeliwny typu ciężkiego, wykonany z żeliwa sferoidalnego z zatrząskami, zawiasami oraz wkładką z PE tłumiącą drgania.
  2. Przy lokalizacji studni w terenie zielonym stosować wazy typu A15, B125.
  3. Ilość króćców dopływowych oraz kąty ich podłączeń wykonane fabrycznie zgodnie z projektem.
  4. Króćce dołotowe i wlotowe dostosowane do połączeń z rurami PP, PVC zgodnie z zestawieniem studni z projektu.
  5. Studnie należy skompletować i wykonać wg wskazań producenta.

Firma Inżynierska	ALL-PRO	Investycja:	Zapewnienie prawidłowej gospodarki wodno - ściekowej miasta Mikołów
Projektował:	mgr inż. Katarzyna Gumola nr upr. SLK/0392/PWOS/04	Zadanie:	Obszar zlewni sołectwa Bujaków III (Osiedle Michalskie Doły) i Paniołowy II (Osiedle Kąty)
Opracował:	mgr inż. Iwona Wadowska mgr inż. Joanna Ścibiorek inż. Piotr Pacuła	Obiekt:	Budowa kanalizacji deszczowej i sanitarnej wraz z przyłączami do budynków, łożni ścieków wraz z przewodami tłoczynymi
Sprawdził:	mgr inż. Joanna Cios nr upr. 172/81 BB	Stadium:	Projekt budowlano - wykonawczy
		Tytuł rysunku:	Studzienka kanalizacyjna betonowa Ø1000-1200mm
		Data:	11.2008
		Skala:	-
		Nr zlecenia:	74-P-K-08
		Nr rysunku:	8.5