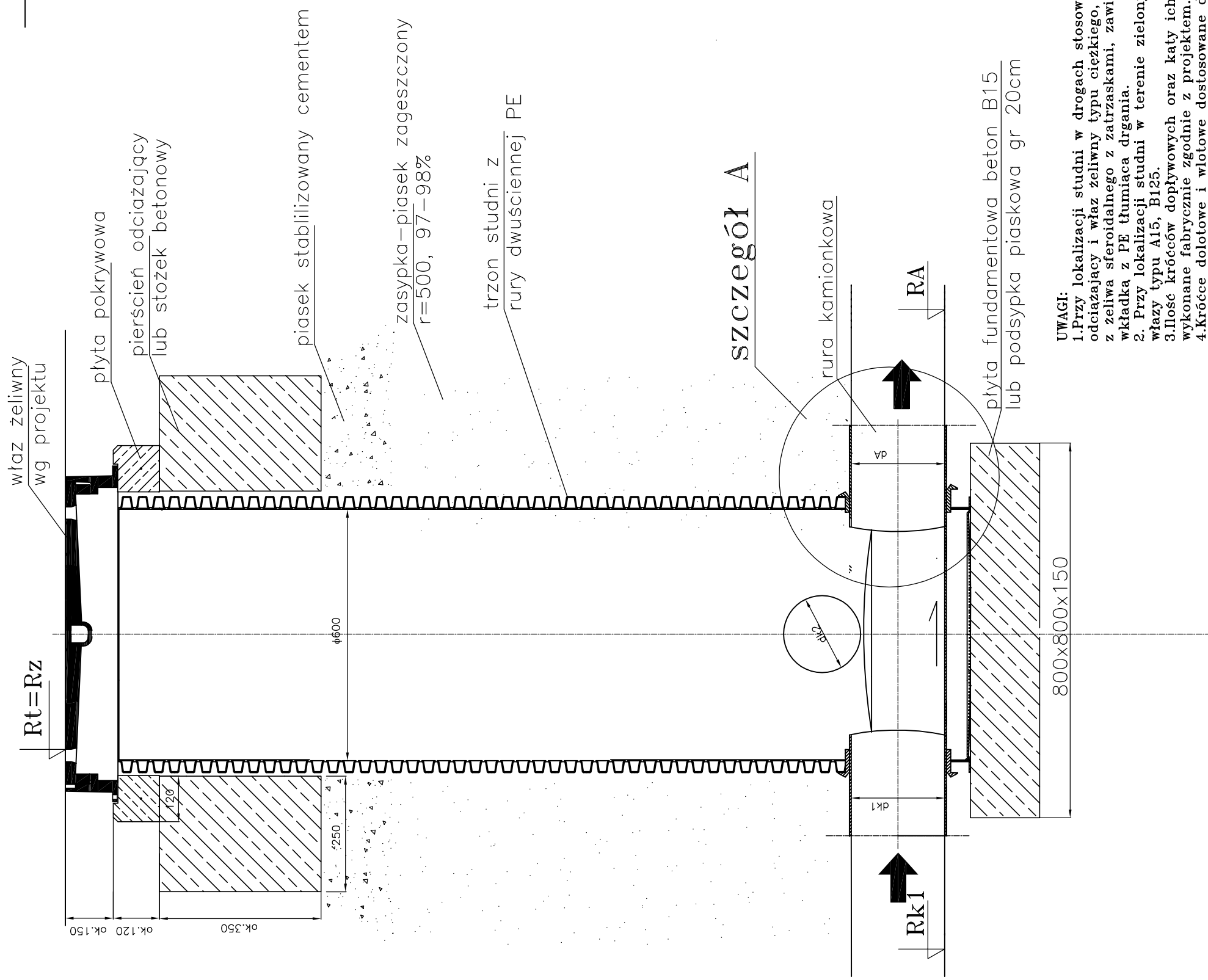
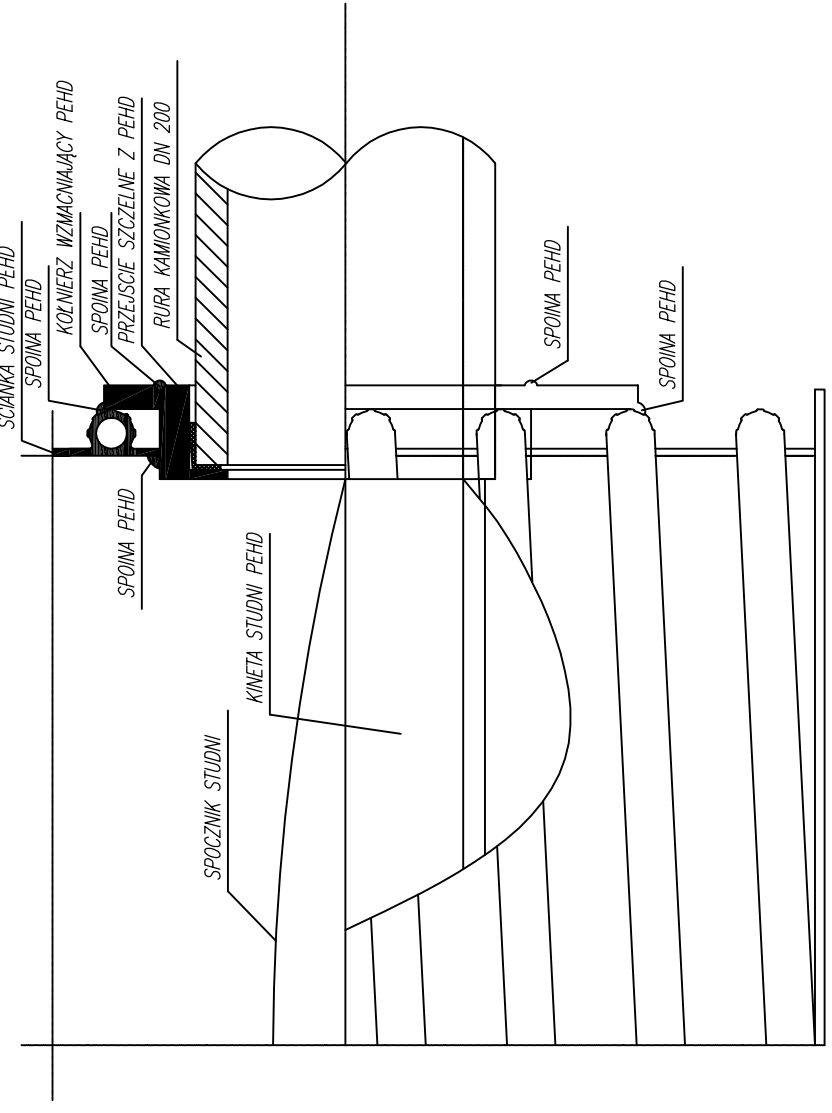


### SZCZEGÓŁ A

przejście przez ścianę studni PEHD rurą kamionkową



### SZCZEGÓŁ A

- UWAGI:**
1. Przy lokalizacji studni w drogach stosować pierścien odciążający i właz żeliwny typu ciężkiego, wykonany z żeliwa sferoidalnego z zatrząskami, zawiasami oraz wkładką z PE tłumiącą drgania.
  2. Przy lokalizacji studni w terenie zielonym stosować włazy typu A15, B125.
  3. Ilość króćców dopływowych oraz kąty ich podłączeń wykonane fabrycznie zgodnie z projektem.
  4. Króćce dolotowe i wlotowe dostosowane do połączeń z rurami PE, PVC i kamionką zgodnie z zestawieniem studni z projektu.

<b>Firma Inżynierska</b> <b>ALL-PRO</b>	<b>Inwestycja:</b> Zapewnienie prawidłowej gospodarki wodno - ściekowej miasta Mikołów
	<b>Zadanie:</b> Obszar zlewni sołectwa Bujaków III (Osiedle Michalskie Doły) i Panowicy II (Osiedle Kąty)
<b>Projektował:</b> mgr inż. Katarzyna Gumola nr upr. SLK/0392/PWOS/04	<b>Obiekt:</b> Budowa kanalizacji sanitarnej wraz z przyłączami do budynków, tloczní ścieków wraz z przewodami tłocznymi
<b>Opracował:</b> mgr inż. Iwona Wadowska mgr inż. Joanna Ścibiorek inż. Piotr Pacuła	<b>Stadium:</b> Projekt budowlano - wykonawczy
<b>Tytuł rysunku:</b> Studzienka kanalizacyjna z tworzywa Ø600mm	
<b>Data:</b> 11.2008	<b>Skala:</b> -
<b>Sprawdził:</b> mgr inż. Joanna Cios nr upr. 172/81 BB	<b>Nr zlecenia:</b> 74-P-K-08
<b>Nr rysunku:</b> 8.2	