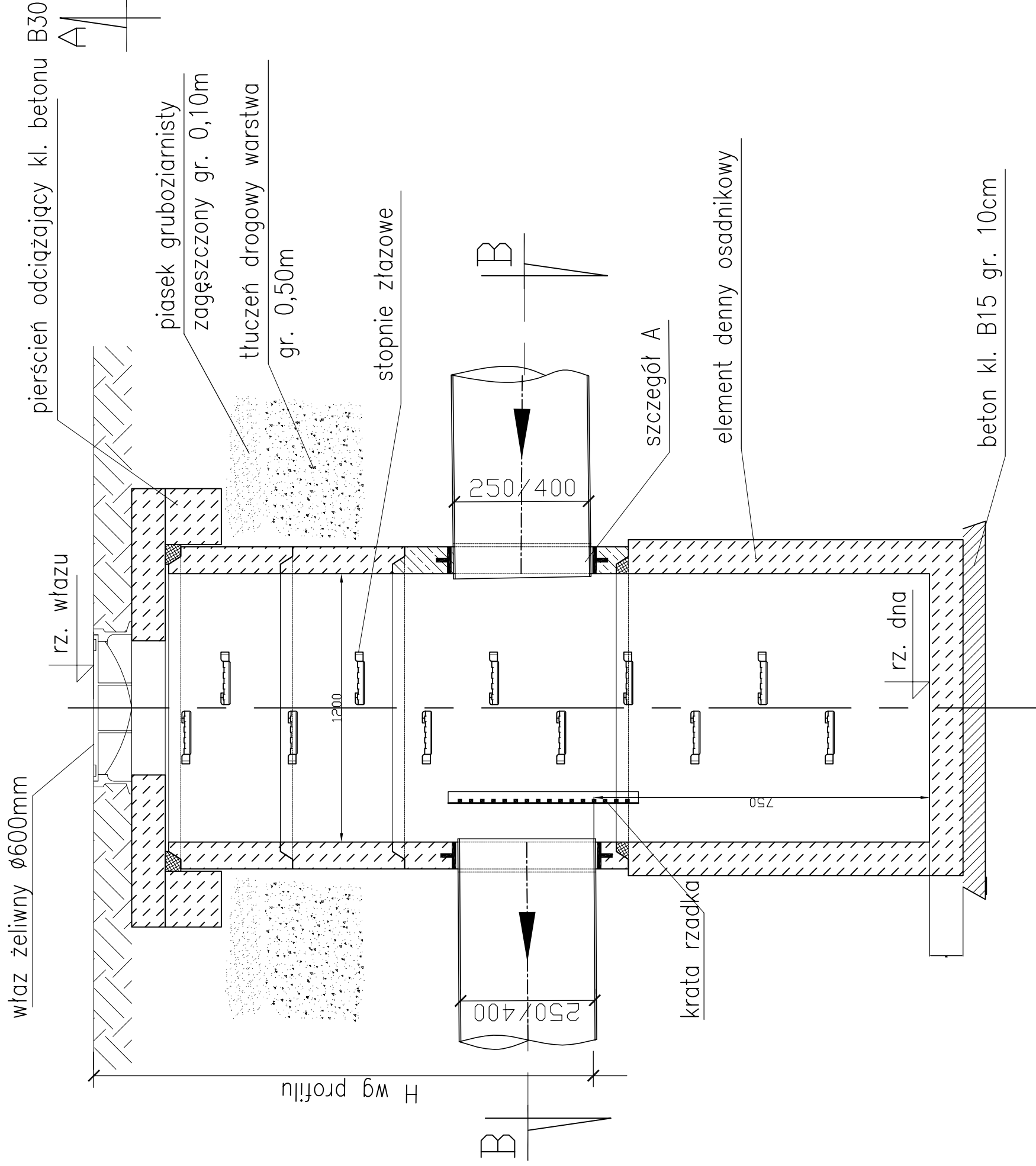
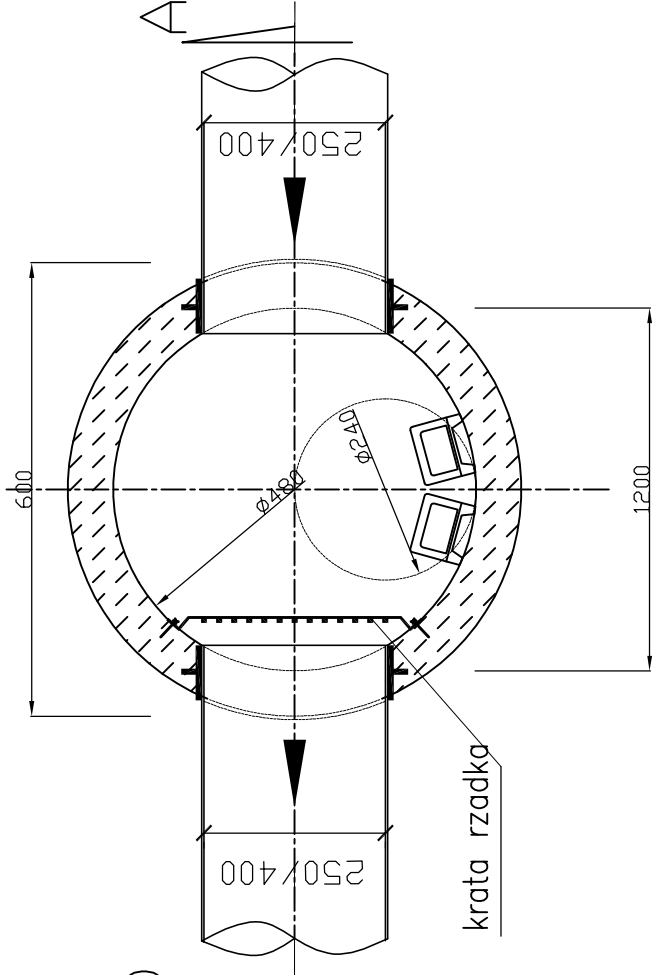


STUDZIENKA KANALIZACYJNA OSADNIKOWA

PRZEKRÓJ A-A

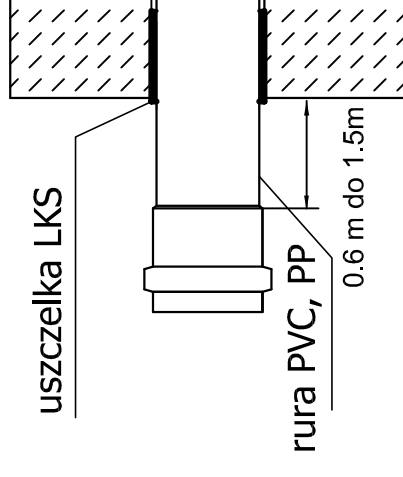


PRZEKRÓJ B-B



Szczegół A

Przejsście szczelne



uszczelka LKS

rura PVC, PP

0.6 m do 1.5m

- UWAGI:
1. Przy lokalizacji studni w drogach stosować pierścien odciążający i właz żeliwny typu ciężkiego, wykonany z żeliwa sferoidalnego z zatriaskami, zawiasami oraz wkładką z PE tłumiącą drgania.
 2. Ilość króćców dopływowych oraz kąty ich podłączeń wykonane fabrycznie zgodnie z projektem.
 3. Króćce dolotowe i wlotowe dostosowane do połączeń z rurami PP, PVC zgodnie z zestawieniem studni z projektu.
 4. Studnie należy skompletować i wykonać wg wskazań producenta.

Firma Inżynierska ALL-PRO	Investycja: Zapewnienie prawidłowej gospodarki wodno - ściekowej miasta Mikołów
	Zadanie: Obszar zlewni sołectwa Bujaków III (Osiedle Michalskie Doły) i Pątowoy II (Osiedle Kąty)
Projektował: mgr inż. Katarzyna Gumola nr upr. SLK/0392/PWOS/04	Obiekt: Budowa kanalizacji deszczowej w ul. Starokościelnej, Matej, Solnej, Akacyjowa, Olchowa, Kalinowa, Cyprysów, Cedrowa
Opracował: mgr inż. Iwona Wadowska	Stadium: Projekt budowlano - wykonawczy
mgr inż. Joanna Ścibiorek inż. Piotr Pacuła	Tytuł rysunku: Studzienka osadnikowa na kanalizacji deszczowej Ø1200mm
Sprawdził: mgr inż. Joanna Cios nr upr. 172/81 BB	Data: 11.2008
	Skala: -
	Nr zlecenia: 74-P-K-08
	Nr rysunku: 8.11