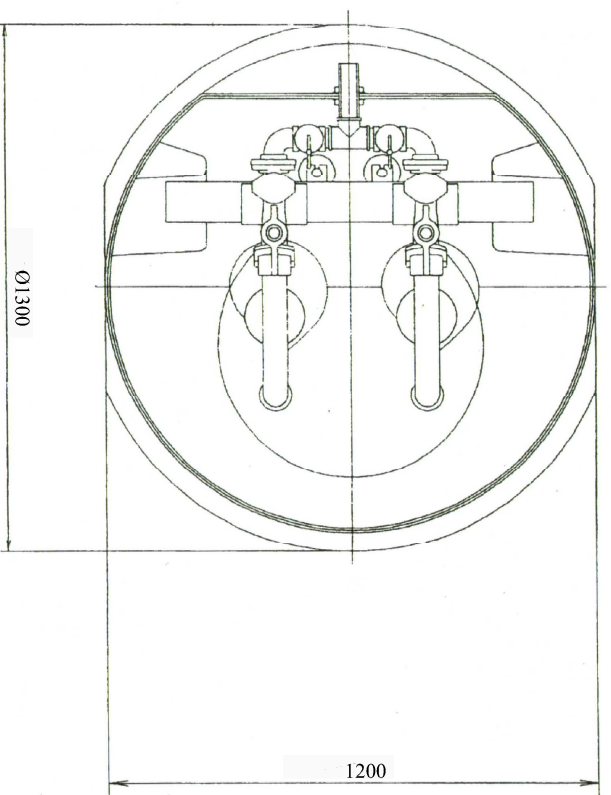
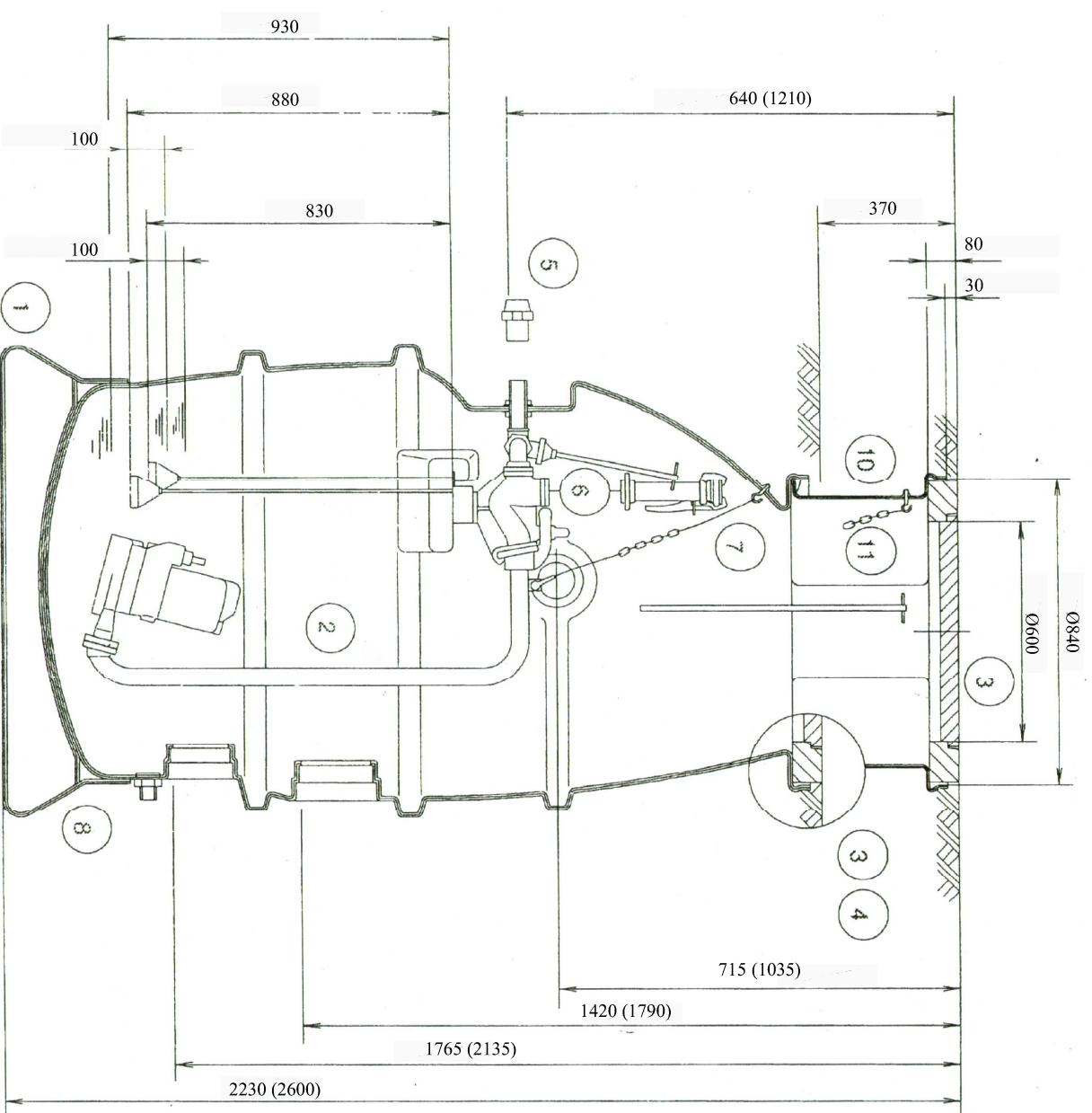
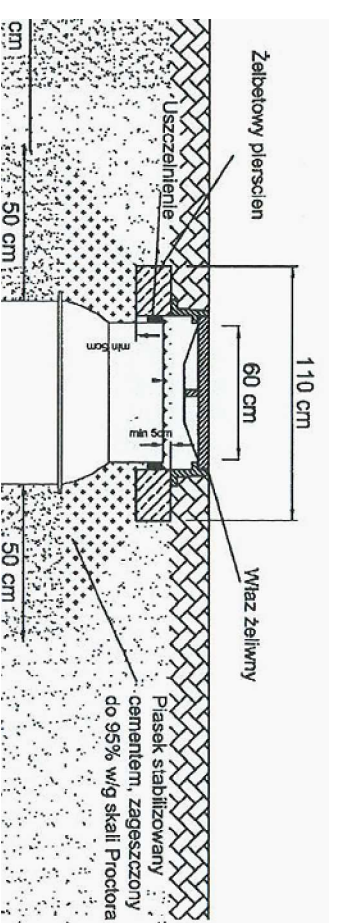


# POMPOWNIĄ ŚCIEKÓW DLA SPYRA-PRIMO

## Przepompownia PKS 1200-D50 z dwoma pompami

- 1 - Zbiornik przepompowni PKS 1200-50
- 2 - Rura tłoczna, komplet z tańcuchem DN40 Nitro
- 3 - Pokrywa specjalna  $\phi 600$  mm bez odpowietrzenia z ramą  $\phi 825$  KI a15  
Klucz do wyjmowania pokrywy  
Wkład izolacyjny  
Rura odpowietrzająca DN100 nierdzewna
- 4 Pierścień podporowy  $h=100$ mm
- 5 Złącze śrubowe ze złączką gwintowaną i połączeniem zaciskowym dla rury tłocznej 1 1/2" na  $\phi 63$  mm
- 6 Podłączenie płukania Perrot DN40, 1 1/2"
- 7 Osprzęt przyłącza do płukania podłączenie wąż gumowy  $\phi 50$  mm zawór zrównujący podciśnienie sprężęto kołowe  
Przyłącze gwintowane 1"
- 8 Przyłącze do usuwania awaryjnego 1 1/2"
- 9 Pompa ręczna membranowa 1 1/2"  
Zasuwa odcinająca 1 1/2"  
Nadstawka studzienki
- 10 Przyłącze do płukania DN40, 1 1/2"
- 11 Przedłużenie pokręta dla zasuwy odcinającej

## LOKALIZACJA W DROGACH I PLACACH



**Firma Inżynierska**  
**ALL-PRO**

Projektował:  
mgr inż. Katarzyna Gumioła  
nr upr. SLK/0392/PWOS/04

Opracował:  
mgr inż. Iwona Wadowska  
mgr inż. Joanna Ścibiorek  
inż. Piotr Pacuła

Investycja:  
Zapewnienie prawidłowej gospodarki wodno - ściekowej miasta Miłkolew  
Zadanie:  
Obszar zlewni sołectwa Bujaków III (Osiedle Michałskie Dół) i Pamiowy II (Osiedle Kąty)

Obiekt:  
Budowa kanalizacji sanitarnej wraz z przyłączami do budynków, tłoczni ścieków wraz z przewodami tłocznymi

Stadium:  
Projekt budowlano - wykonawczy

Tytuł rysunku:  
Pompownia dla Spyra-Primo

Sprawił:  
mgr inż. Joanna Cios  
nr upr. 172/81 BB

Data:  
12.2008

Skala:  
-

Nr zlecenia:  
74-P-K-08

Nr rysunku:  
7.4