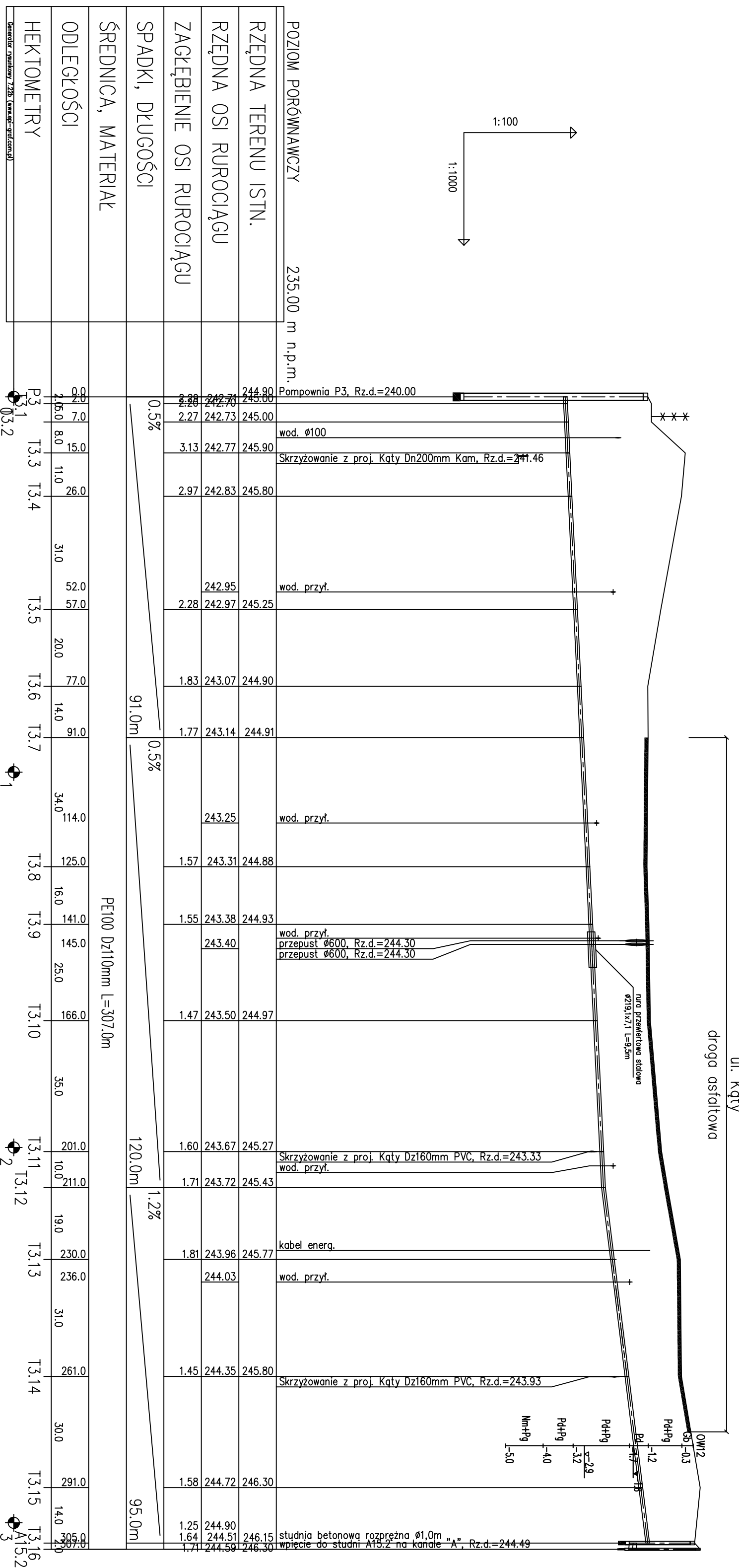
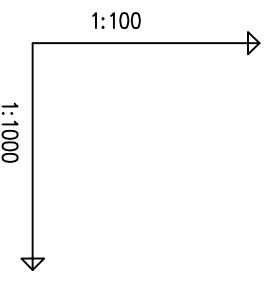


PROJEKT ZAGOSPODAROWANIA TERENU CZ. 2.3



POZIOM PORÓWNAWCZY	235,00	m n.p.m.
RZĘDNA TERENU ISTN.	244,90	245,00
RZĘDNA OSI RUROCIĄGU	242,71	242,73
ZAGŁĘBIENIE OSI RUROCIĄGU	2,27	2,27
SPADKI, DŁUGOŚCI	0,5%	
ŚREDNICA, MATERIAŁ	PE100	Dz110mm L=307,0m
ODLEGŁOŚCI	0,0	7,0
HEKTOMETRY	0,31	0,32

Firma Inżynierska ALL-PRO Projektował: mgr inż. Katarzyna Gumioła nr upr. SŁK/0392/PWOS/04 Operował: mgr inż. Iwona Wadowska mgr inż. Joanna Schiborek inż. Piotr Pacuła		Inwestycja: Zapewnienie prawidłowej gospodarki wodno - ściekowej miasta Mikolowa Zadanie: Obszar zlewni sołectwa Bujaków III (Osiedle Włochalskie Darty) i Pamiowy II (Osiedle Kąty)	
Stadium: Budowa kanalizacji sanitarnej wraz z przyłączami do budynków, doczaj ścieków wraz z przewodami tłocznymi		Tytuł rysunku: Profil podłużny rurociągu tłocznego T3	
Data: 11.2008		Skala: 1:1000/100	
Nr zlecenia: 74-P-K-08		Nr rysunku: 5.4	