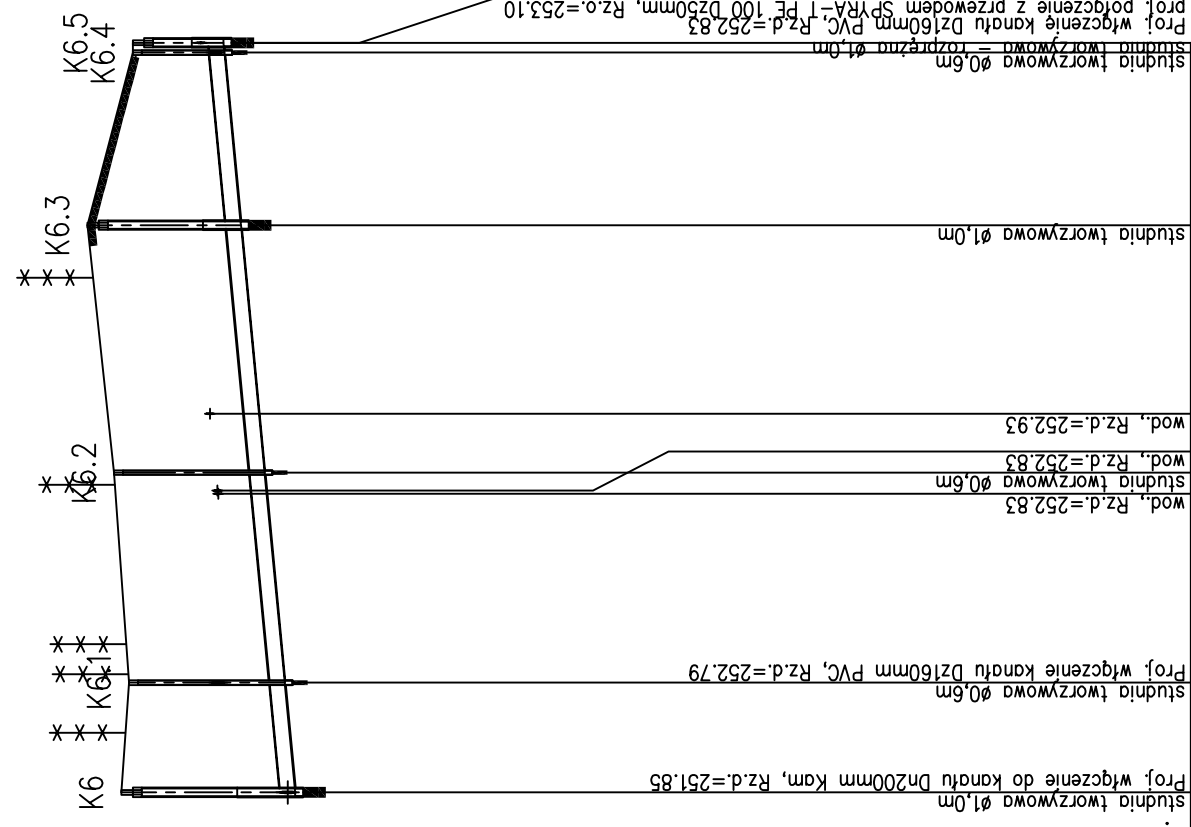
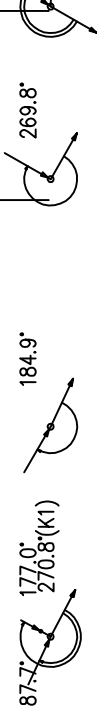
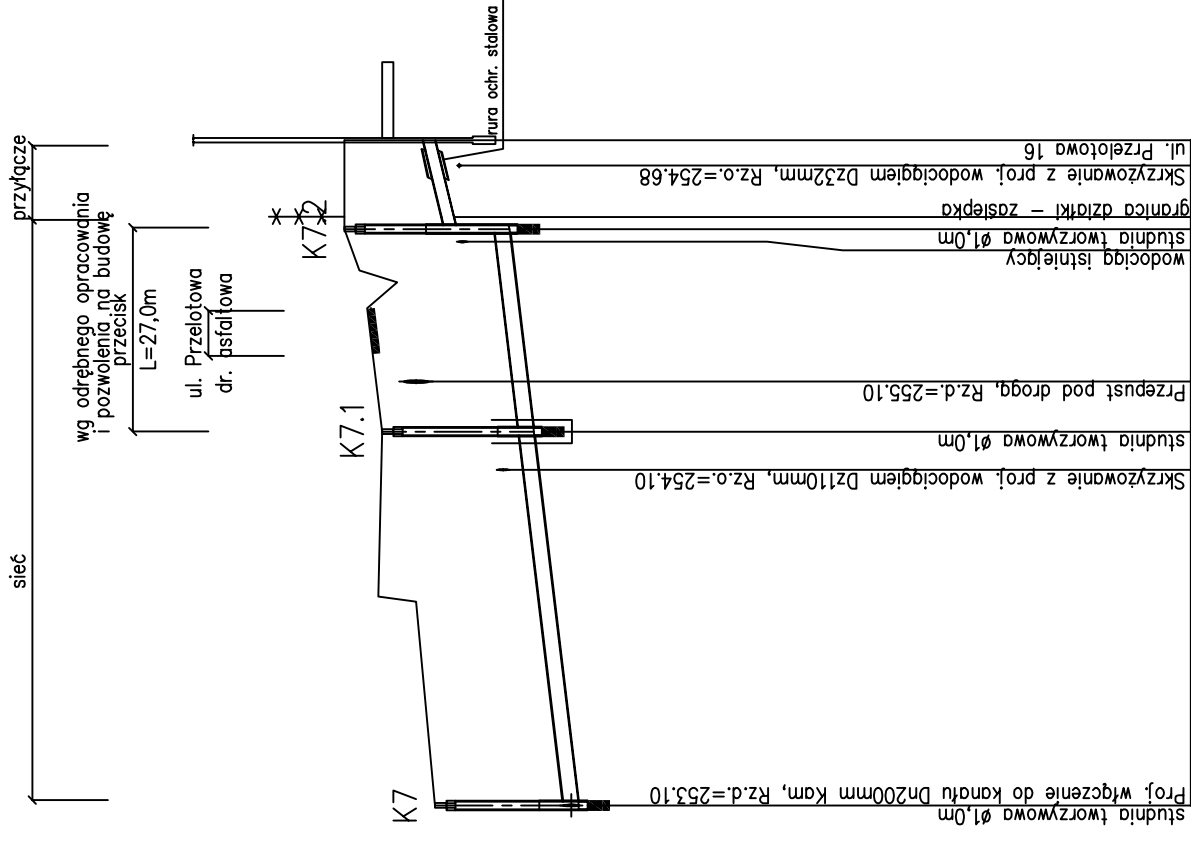


PROJEKT ZAGOSPODAROWANIA TERENU CZ. 2.1
KANALY BOCZNE K



POZIOM PORÓWNAWCZY	240.00 m n.p.m.
RZĘDNA TERENU ISTN.	
RZĘDNA DNA KANAŁU	
ZAGŁĘBIENIE DNA KANAŁU	
SPADKI, DŁUGOŚCI	
ŚREDNICA, MATERIAŁ	Rury Kamionkowe Dn200mm L=99.0m
ODLEGŁOŚCI	
HEKTOMETRY	

PROJEKT ZAGOSPODAROWANIA TERENU CZ. 2.1
KANALY BOCZNE K



studnia tworzywowa Ø1.0m	253.10	255.00	1.90
Proj. włączenie do kanału Dn200mm Kam, Rz.d.=253.10	253.42	255.25	
Skryzowanie z proj. wodociągłem Dn110mm, Rz.o.=254.10	253.63	255.70	2.07
studnia tworzywowa Ø1.0m	253.69	255.70	2.01
Przepust pod drogą, Rz.d.=255.10	253.77	255.90	2.13
Skryzowanie z proj. wodociągłem Dn32mm, Rz.o.=254.68	253.89	255.90	2.01
wodociąg istniejący	253.95	256.00	2.05
studnia tworzywowa Ø1.0m	254.02	256.20	2.18
granica działki - zstepka	254.72	256.20	2.48
ul. Przelotowa 16	256.20	256.20	1.20
ul. Przelotowa 16	254.92	254.92	1.43
Skryzowanie z proj. wodociągłem Dn32mm, Rz.o.=254.68	254.92	254.92	1.20
studnia tworzywowa Ø1.0m	254.72	254.72	1.48
Proj. włączenie z przewodem SPYKA-1 PE 100 Dn200mm, Rz.o.=253.10	253.10	255.00	1.20
Proj. włączenie kanału Dn160mm PVC, Rz.d.=252.83	252.80	254.00	1.20
studnia tworzywowa Ø1.0m	252.80	254.00	1.20
Proj. połączenie z przewodem SPYKA-1 PE 100 Dn200mm, Rz.o.=253.10	253.10	255.00	1.20

Firma Inżynierska ALL-PRO

Investycja: Zapewnienie prawidłowej gospodarki wodno - ściekowej miasta Mikołów
 Zadanie: Obszar zlewni solectwa Bujsaków III (Osiedle Michalskie Dole) i Paniowy II (Osiedle Kafy)
 Obiekt: Budowa kanalizacji sanitarnej wraz z przyłączami do budynków, tłoczni ścieków wraz z przewodami tłocznymi
 Stadium: *Projekt budowlano - wykonawczy*
 Tytuł rysunku: Profile podłużne kanałów bocznych DN 200 - kanał K
 Data: 11.2008
 Skala: 1:1000/100
 Nr zlecenia: 74-P-K-08
 Nr rysunku: 4.24

Projektował: mgr inż. Katarzyna Gumola nr upr. SIK.0392/PWOS/04
 Opracował: mgr inż. Iwona Wadowska mgr inż. Joanna Scibiorek inż. Piotr Pacuła
 Sprawdził: mgr inż. Joanna Cios 172/81 BB

