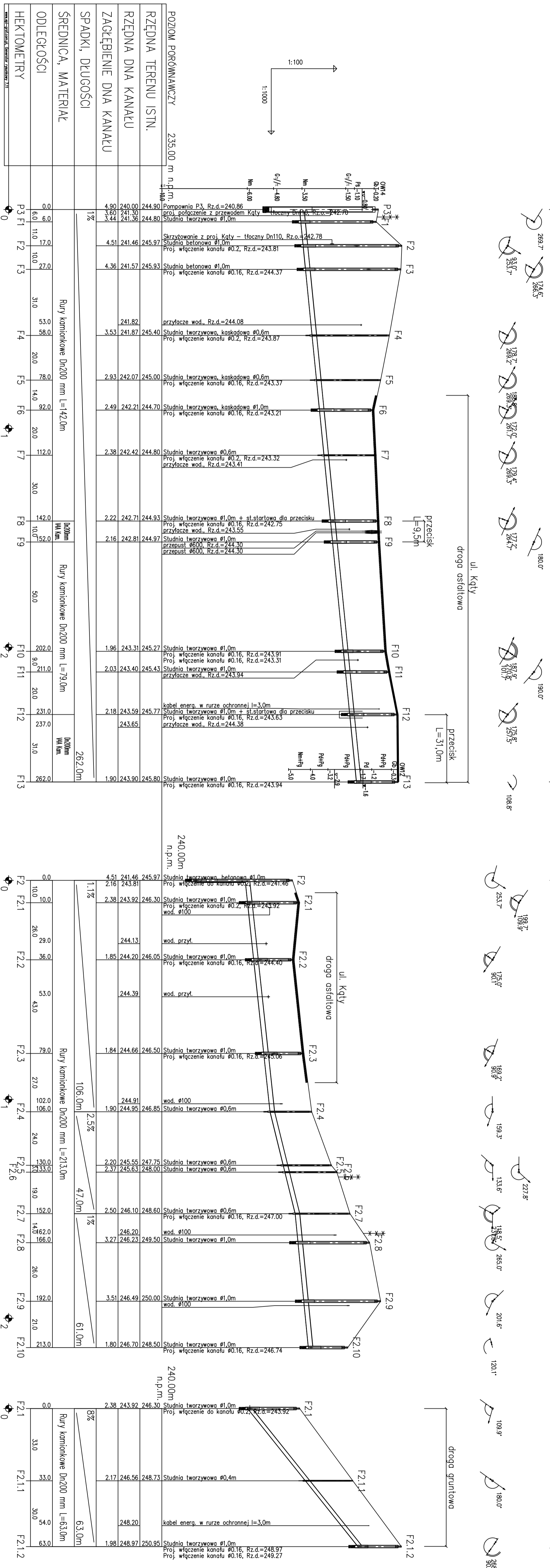


PROJEKT Zagospodarowania Terenu Cz. 2.3
KANAL "F"

PROJEKT Zagospodarowania Terenu Cz. 2.3
KANALY BOCZNE "F"



POZIOM PORÓBNAWCZY	235.00 m n.p.m.
RZĘDNA TERENU ISTN.	244.90
RZĘDNA DNA KANALU	240.00
ZAGŁĘBIENIE DNA KANALU	4.90
SPADKI, DŁUGOŚCI	1%
ŚREDNICA, MATERIAŁ	Rury kornikowe Dn200 mm L=142.0m
ODLEGŁOŚCI	0.0, 6.0, 11.0, 17.0, 27.0, 31.0, 53.0, 58.0, 20.0, 78.0, 14.0, 92.0, 20.0, 112.0, 142.0, 10.0, 152.0, 50.0, 202.0, 9.0, 211.0, 20.0, 231.0, 237.0, 31.0, 262.0
HEKTOMETRY	0, 1, 2

POZIOM PORÓBNAWCZY	240.00m n.p.m.
RZĘDNA TERENU ISTN.	245.97
RZĘDNA DNA KANALU	241.46
ZAGŁĘBIENIE DNA KANALU	4.51
SPADKI, DŁUGOŚCI	1.1%
ŚREDNICA, MATERIAŁ	Rury kornikowe Dn200 mm L=213.0m
ODLEGŁOŚCI	0.0, 10.0, 26.0, 29.0, 36.0, 53.0, 43.0, 79.0, 27.0, 102.0, 106.0, 24.0, 30.0, 33.0, 19.0, 152.0, 14.0, 162.0, 166.0, 28.0, 192.0, 21.0, 213.0
HEKTOMETRY	0, 1, 2

POZIOM PORÓBNAWCZY	240.00m n.p.m.
RZĘDNA TERENU ISTN.	243.92
RZĘDNA DNA KANALU	246.30
ZAGŁĘBIENIE DNA KANALU	2.38
SPADKI, DŁUGOŚCI	8%
ŚREDNICA, MATERIAŁ	Rury kornikowe Dn200 mm L=63.0m
ODLEGŁOŚCI	0.0, 33.0, 33.0, 30.0, 63.0
HEKTOMETRY	0, 1

Firma Inżynierska ALL-PRO

Investycja: Zapewnienie prawidłowej gospodarki wodno - ściekowej miasta Mielkowa

Zadanie: Odszarzenie i modernizacja Budynku III (Osiedle Mielkowskie Dady) - Parowy II (Osiedle K&P)

Obiekt: Budowa kanalizacji sanitarnej wraz z przyłączami do budynków i sieci ściekowej wraz z przewodami teżowymi

Stadium: Projekt budowlano - wykonawczy

Tytuł rysunku: Profil podłazowy kanału F DN 200 kam

Sprowadził: mgr inż. Joanna Cios

Data: 11.2008

Skala: 1:1000/100

Nr zlecenia: 74-P-K-08

Nr rysunku: 4.14