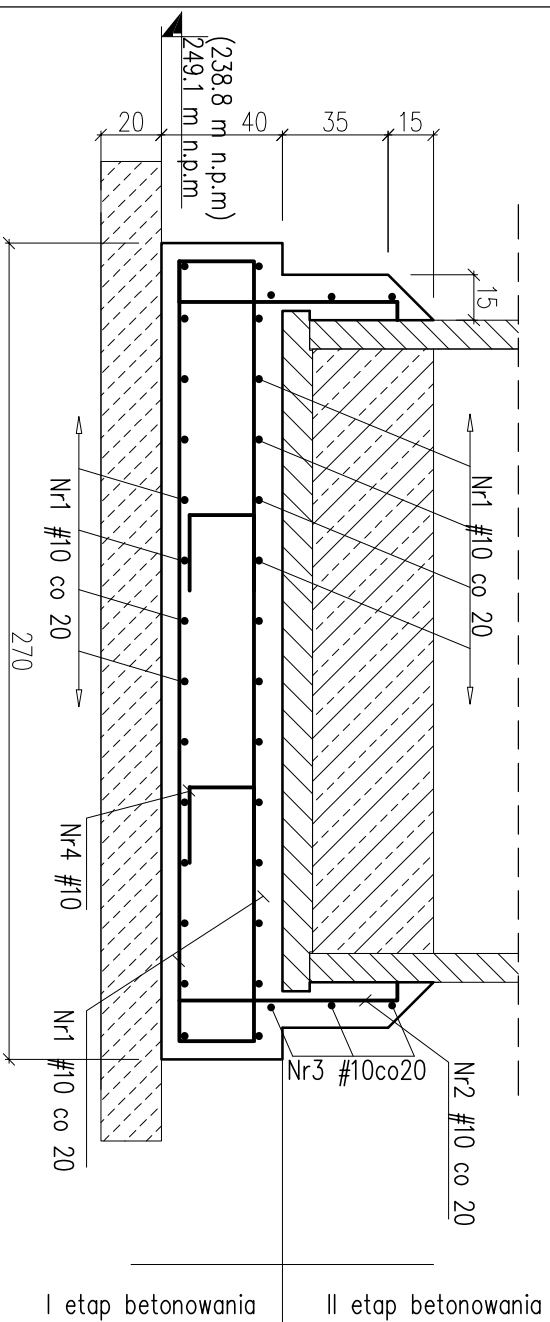


A-A PŁYTA FUNDAMENTOWA POD POMPOWNIE ŚCIEKÓW P2 i (P3)

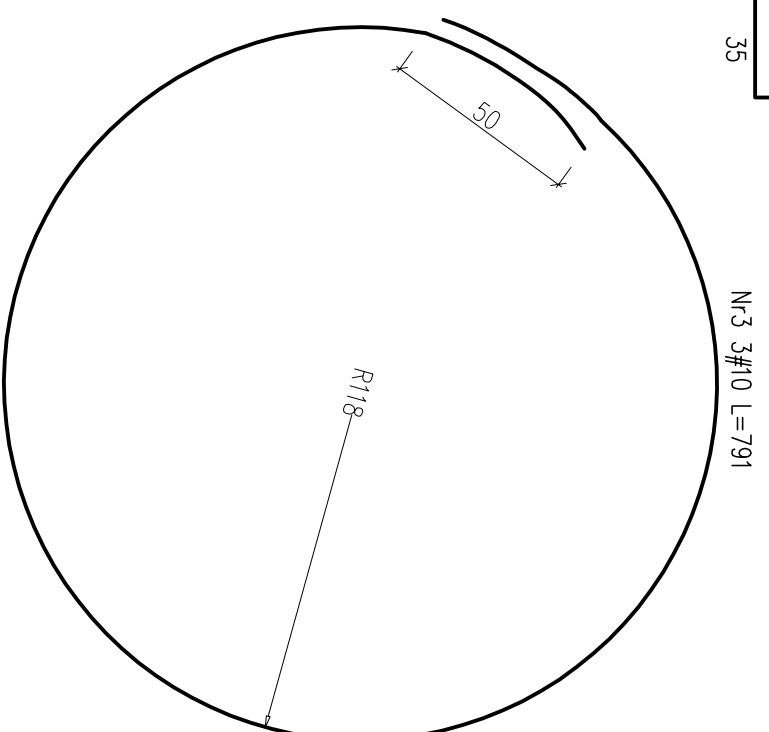
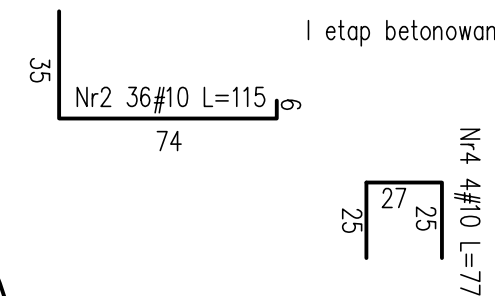
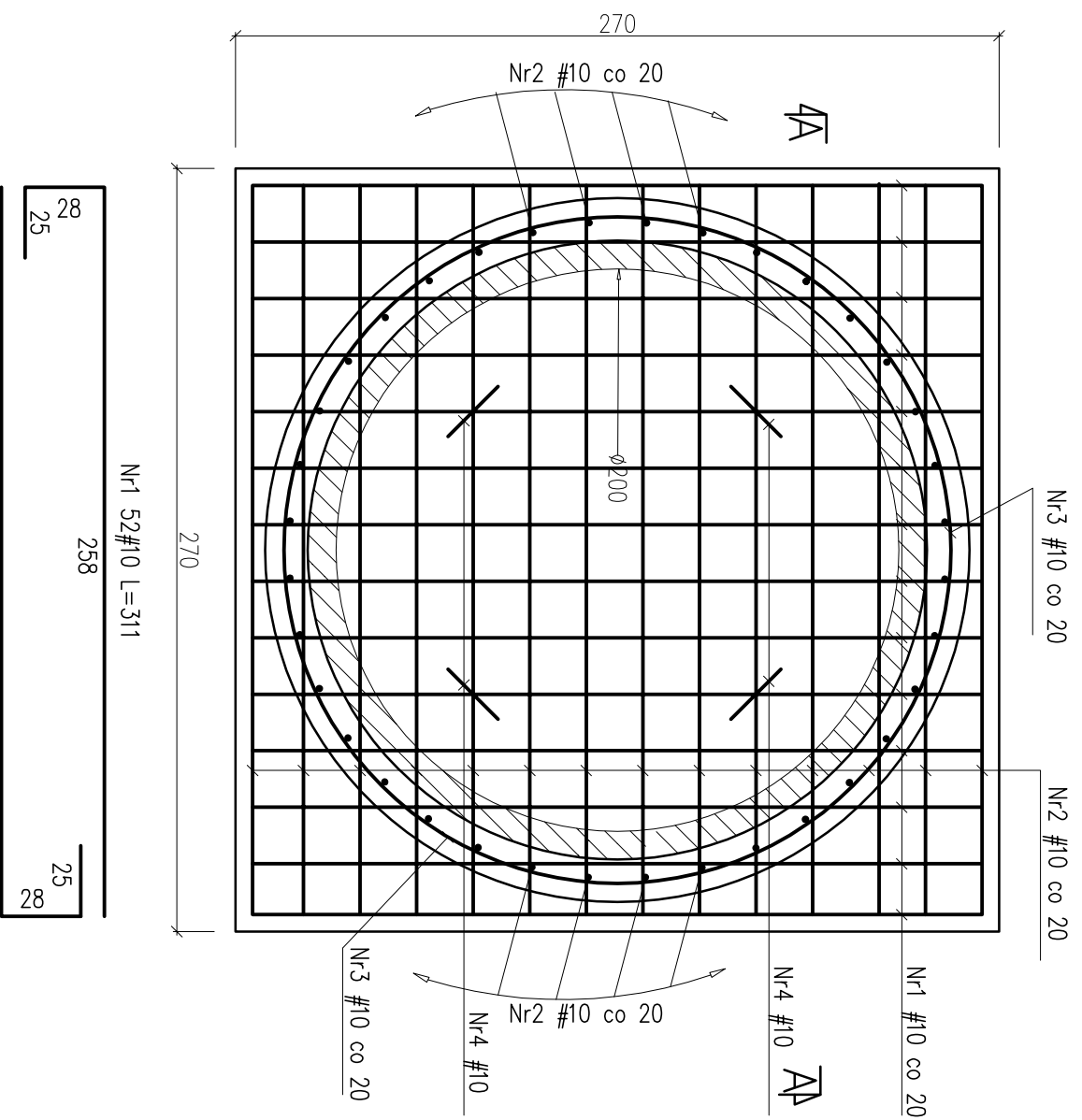
skala 1:25



I etap betonowania II etap betonowania

Nr	Średnica [mm]	Długość [cm]	Ilość [szt.]	Długość całkowita [m]	
				A-IIIIN	#10
1	10	311	52	161.72	
2	10	115	36	41.40	
3	10	791	3	23.73	
4	10	77	4	3.08	
Długość ogółem [m]				229.93	
Masa jednostkowo [kg/m]				0.617	
Masa ogółem [kg]				141.87	
Masa razem [kg]				141.87	

RZUT



Beton C25/30
Stal A-IIIIN

UWAGI:

1. Pierścień mocujący wykonać w drugim etapie betonowania po ustawieniu pompowni.
2. Na czas ustawiania pompowni pręty NR2 odgiąć na zewnątrz.
3. Po zakończeniu robót montażowych zbiornik pompowni obsypać gruntem niespoistym starannie zagęszczanym warstwami.
4. Rzędne posadowienia pompowni ustalić zgodnie z rysunkami technologicznymi.

Firma Inżynierska ALL-PRO Zapewnienie prawidłowej gospodarki wodno - ściekowej miasta Mikołków		Inwestycja: Zapewnienie prawidłowej gospodarki wodno - ściekowej miasta Mikołków	
Projektował: mgr inż. Zbigniew Gębczyński nr upr. SLK/0250/POOK/03		Zadanie: Obszar zlewni sołectwa Bujaków III (Osiedle Michałskie Doły) i Pantowy II (Osiedle Kąty)	
Opracował: mgr inż. Kazimierz Cios		Obiekt: Budowa kanalizacji sanitarnej wraz z przyłączami do budynków, tloczni ścieków wraz z przewodami tłoczynymi	
Tytuł rysunku: Płyta fundamentowa dla pompowni P2, P3		Stadium: Projekt budowlano - wykonawczy	
Sprawdził: mgr inż. Roman Karwowski upr. nr 51/M/85		Data: 11.2008	
Skala: -		Nr zlecenia: 74-P-K-08	
Nr rysunku: 16.2		Nr rysunku: 16.2	