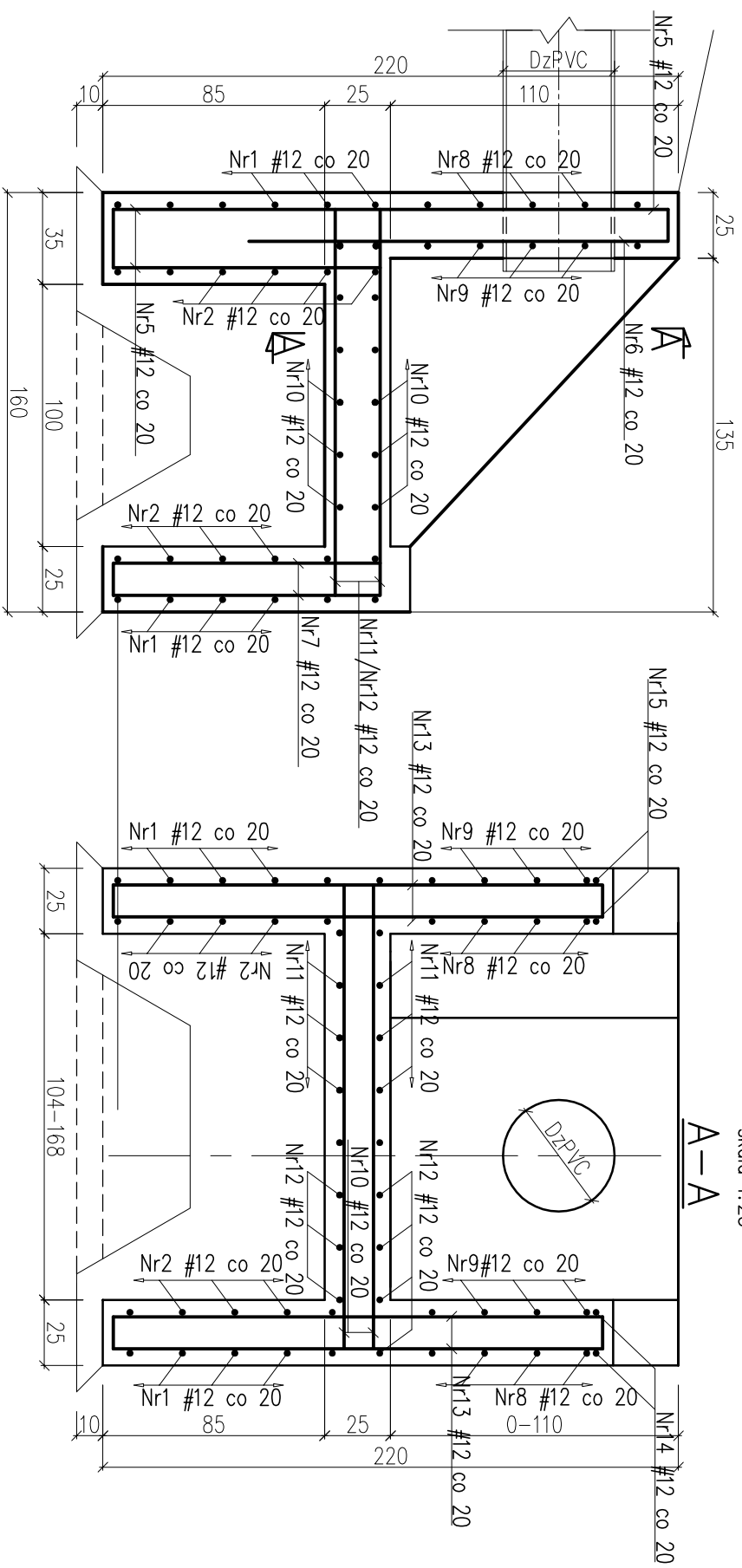


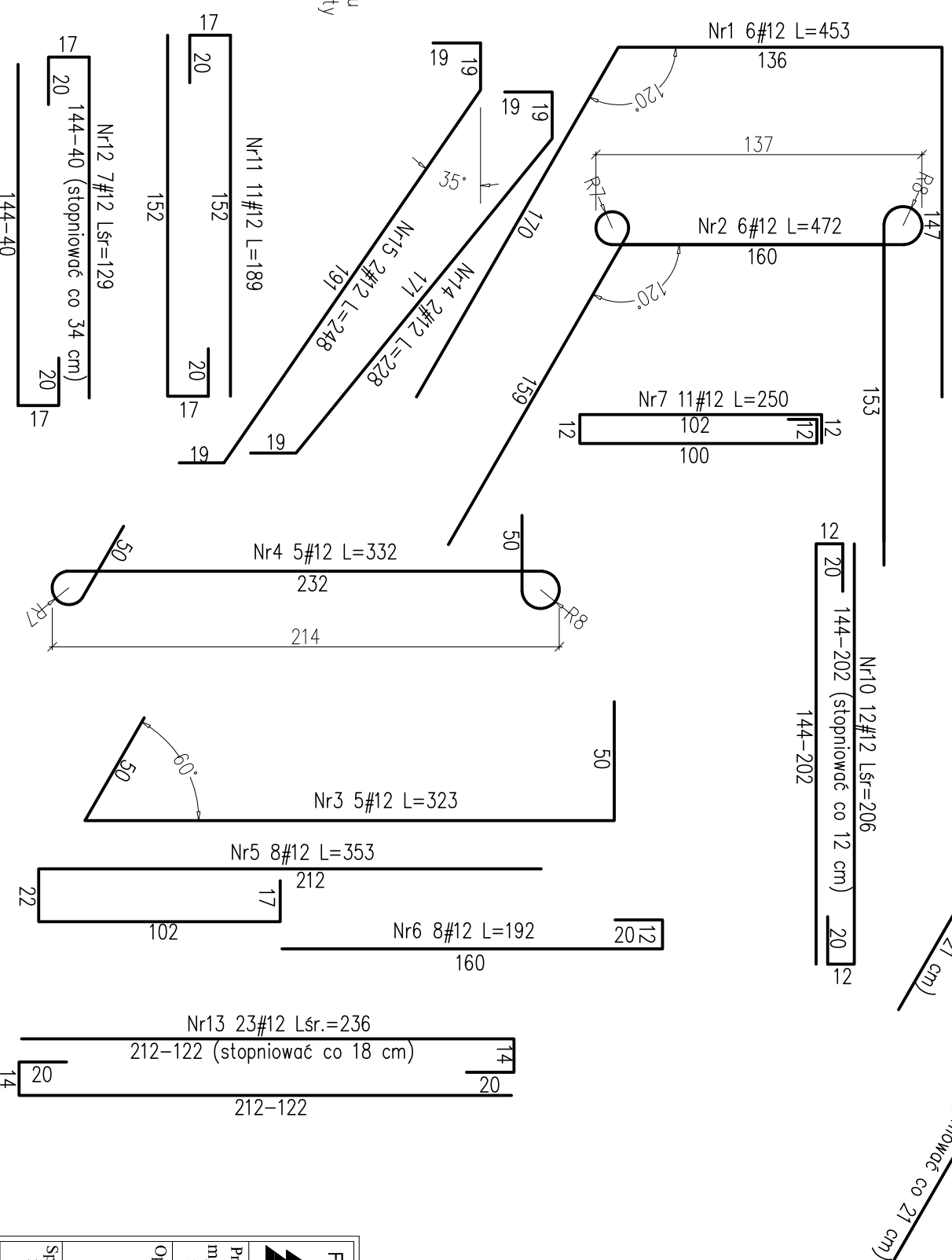
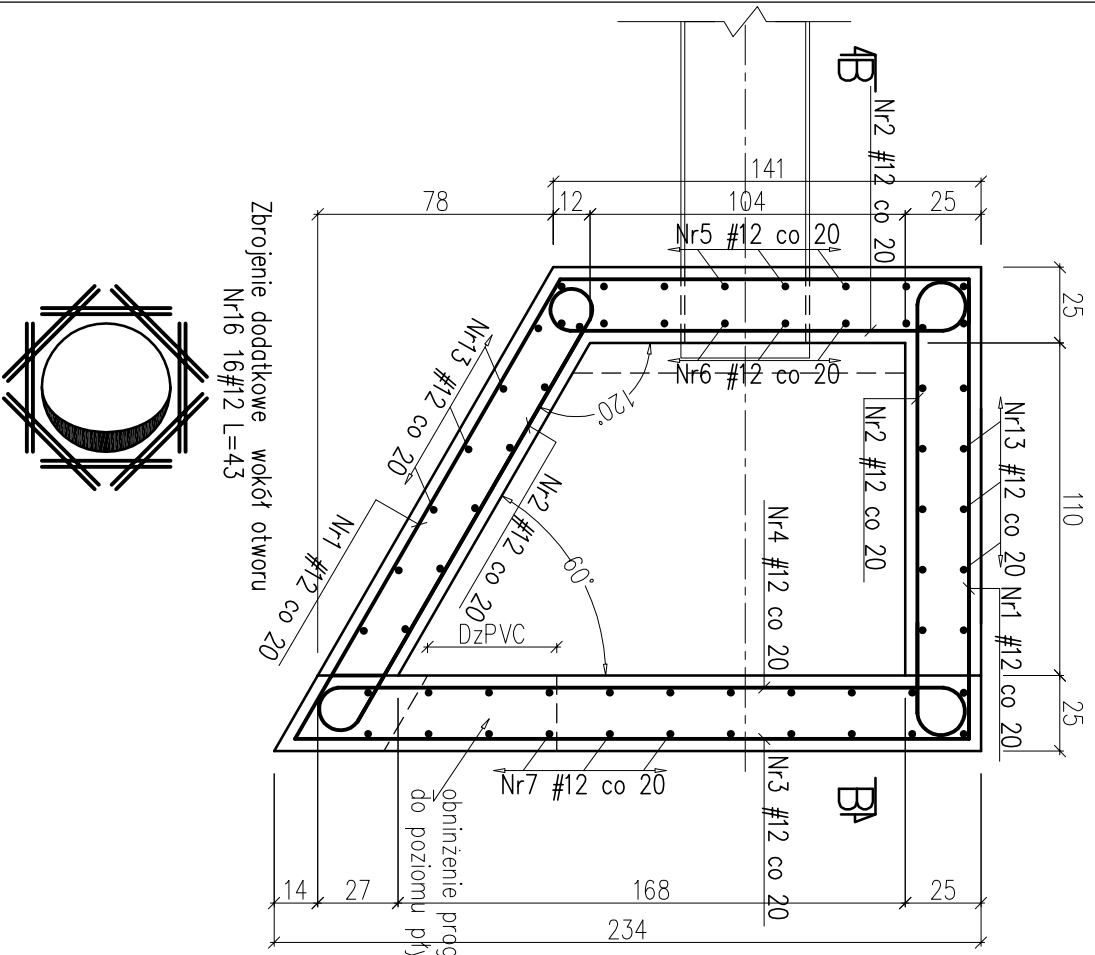
B-B

WYLOT KANALIZACJI DESZCZOWEJ DO CIEKU wyk. 5x (W2, W3, W4, W5, W7)

skala 1:25



RZUT



Nr	Zestawienie st. dla 1 wylotu		Długość całkowita [m]
	Srednica [mm]	Długość [cm]	
1	12	453	27.18
2	12	472	28.32
3	12	323	16.15
4	12	332	16.60
5	12	353	29.20
6	12	192	15.36
7	12	250	27.50
8	12	289	14.45
9	12	328	16.40
10	12	206	24.72
11	12	189	20.79
12	12	129	9.03
13	12	236	54.28
14	12	228	4.56
15	12	248	4.96
16	12	43	6.88
Długość ogółem [m]			315.42
Masa jednostkowa [kg/m]			0.888
Masa ogółem [kg]			280.09
Masa rozem [kg]			280.09

Beton C25/30 (BH 30 W8 F100)
Stal A-IIIIN

UWAGI:

1. Rzędne posadowienia wylotu ustalić zgodnie z rysunkami technologicznymi.
2. Powierzchnie betonu zagrożone poniżej terenu zaziolować przeciwilgociowo 2x Abizol R+P.

<p>Firma Inżynierska</p> <p>AI-PRO</p>	
<p>Projektował: mgr inż. Zbigniew Gębczyński nr upr. SLK/0250/POOK/03</p>	<p>Investycja: Zapewnienie prawidłowej gospodarki wodno - ściekowej miasta Mikolów</p>
<p>Obiekt: Budowa kanalizacji deszczowej w ul. Starokościelnej, Matej, Solnej, Akacjowa, Olchowa, Kalinowa, Cyprysów, Cedrowa i Pantowy II (Osiedle Katy)</p>	<p>Zadanie: Obszar zlewni sołectwa Bugaków III (Osiedle Michalskie Doty)</p>
<p>Opracował: mgr inż. Kazimierz Cios</p>	<p>Stadium: Projekt budowlano - wykonawczy</p>
<p>Sprawdził: mgr inż. Roman Karwowski upr. nr 51/M/85</p>	<p>Tytuł rysunku: Wylot W2, W3, W4, W5, W7 - Blok oporowy</p>
<p>Data: 11.2008</p>	<p>Data: 11.2008</p>
<p>Skala: -</p>	<p>Nr zlecenia: 74-P-K-08</p>
<p>Nr rysunku: 15.3</p>	<p>Nr rysunku: 15.3</p>

