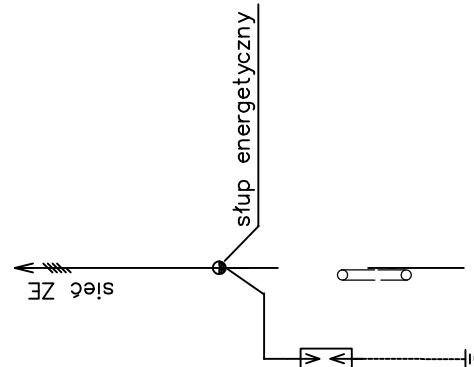
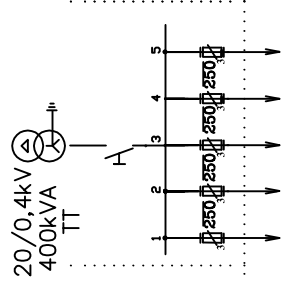


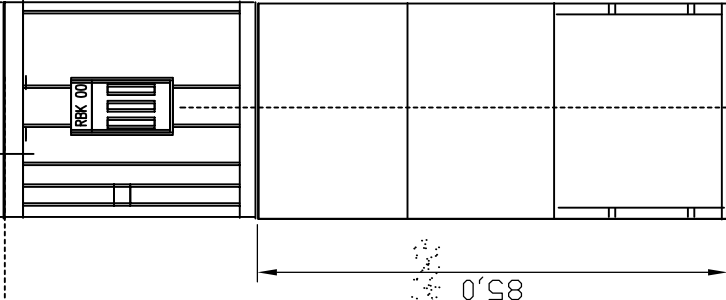
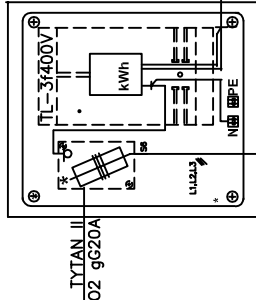
Zakres dostawy energii / Przedsiębiorstwo Energetyczne/

Zakres Inwestora

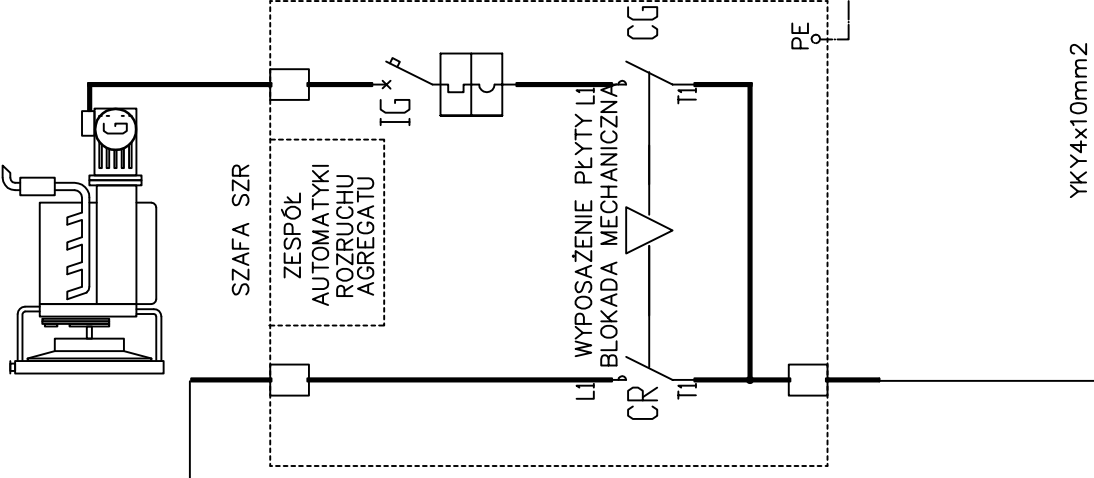
Stacja trafo
MO 204 Paniowy
KĄTY rozdz. 1 pole 2
20/0,4kV
400kVA
TT



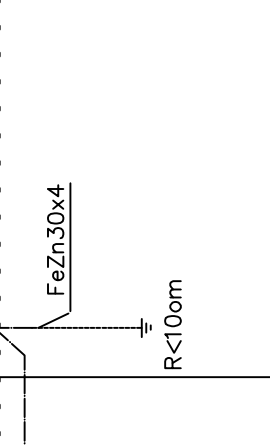
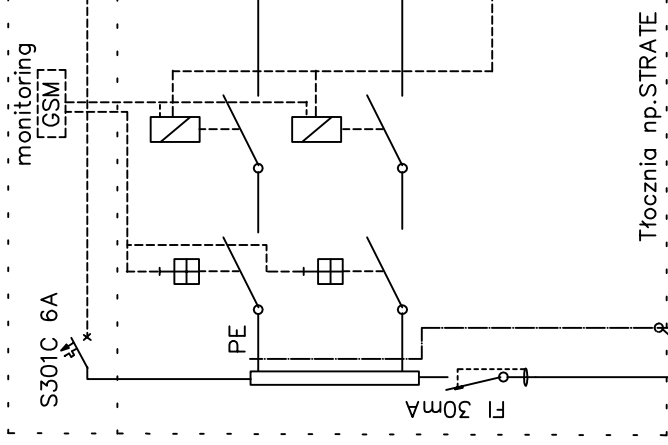
ZŁĄCZE POMIAROWE



Zespół pędotwórczy
5,6kVA/4,96kW
400/230V 50Hz



PANEL STEROWNICZY
TŁOCZNI



AWZ
YKY 3x2,5
ośw. terenu
70W

M pompa 1 1,5kW
ST65/80-74-150

M pompa 2 1,5kW
ST65/80-74-150

przewody dostarczane z pompą

przewody dostarczane aparatem

Zakres dostawy tłoczni

85,0
▽ 0 ±

projektowany kabel YAKY 4x35 mm²

Ppr = 34kW
U=430/230V

OCHRONA PRZECIWPORAŻENIOWA
- urządzenia II klasy ochronności /złącze kablowe,panel sterow./
-SAMOCZYNNNE WYŁĄCZENIE ZASILANIA w UKŁ.SIECI TT
wyłączniki różnicowo-prądowe w panelu sterow.

Panel sterowniczy tłoczni wg opracowania dostawcy urządzenia i dostosowany do wymagań użytkownika
Złącze pomiarowe -wg wytycznych dostawcy energii
typ ZP1a +FT-1 (lub równoważne)
Zabezpieczenie przedlicznikowe :
rozłącznik bezpiecznikowy z bezpiecznikiem topikowym gG20A
Tłocznia P3 "Kąty" pompy 2 x1,5kW
W tłoczni projektowany jest system monitoringu z transmisją GSM współpracujący z systemem Zakładu Kanalizacyjnego
Zespół pędotwórczy np. 30L/6TE 6,2kVA
praca ciągła 5,6kVA/4,96kW
Obudowa SILENT-70dB/7m

Firma Inżynierska

ALL-PRO

Projektował:
mgr inż. Marceli Ryłko
nr upr. 84/G 85

Opracował:
mgr inż. Marceli Ryłko

Inwestycja:
Zapewnienie prawidłowej gospodarki wodno - ściekowej miasta Mikołów
Zadanie:
Obszar zlewni solectwa Bujaków III (Osiedle Michalskie Doły i Paniowy II (Osiedle Kąty)

Obiekt:
Budowa kanalizacji sanitarnej wraz z przyłączami do budynków, tłoczni ścieków wraz z przewodami tłocznymi

Stadium:
Projekt budowlano - wykonawczy

Tytuł rysunku:
Schemat zasilania
Przepompownia P3 przy ul. Kąty

Data:
11.2008

Skala:
74-P-K-08

Nr rysunku:
13.5