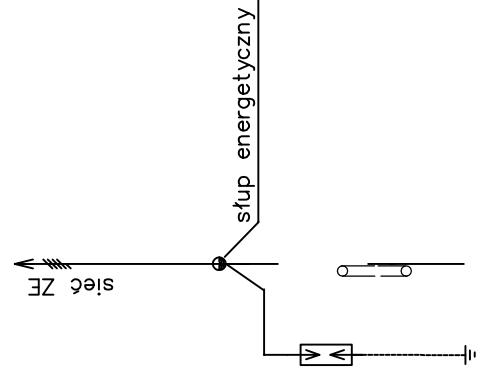
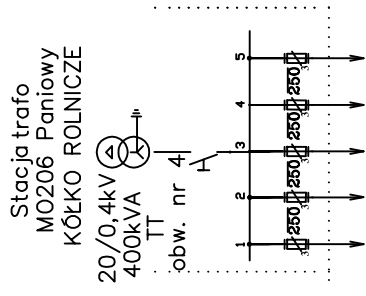


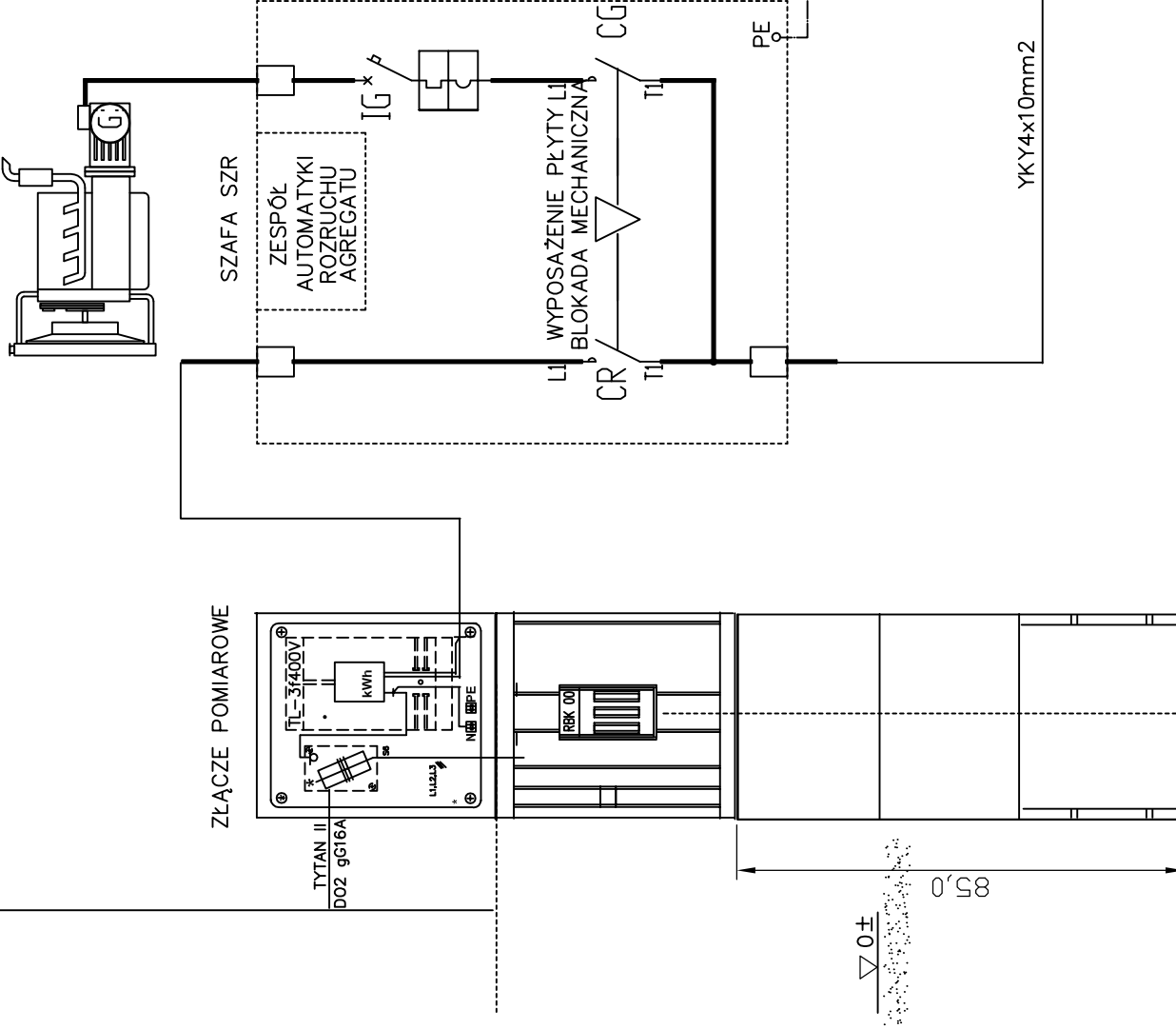
Zakres dostawy energii / Przedsiębiorstwo Energetyczne/

Zakres Inwestora

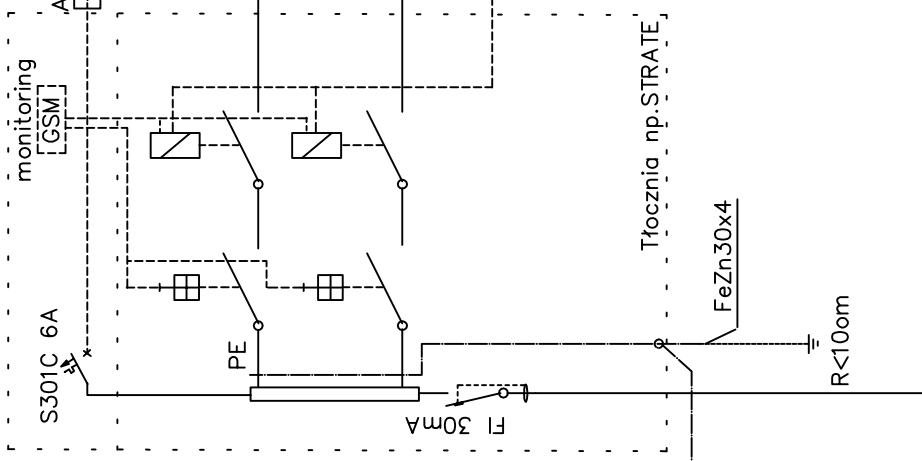


projektowany kabel YAKY 4x35 mm<sup>2</sup>

Zespół pędotwórczy  
11kVA/8,8kW  
400/230V 50Hz



PANEL STEROWNICZY  
TŁOZNI



Zakres dostawy tłoczni

Ppr = 11,0kW  
U=430/230V

Panel sterowniczy tłoczni wg opracowania dostawcy urządzenia i dostosowany do wymagań użytkownika  
Złącze pomiarowe – wg wytycznych dostawcy energii  
typ ZP1b +FT-1 ( lub równoważne)  
Zabezpieczenie przedlicznikowe :  
rozłącznik bezpiecznikowy z bezpiecznikiem topikowym D02 gG16A  
Tłoczni P2 "Starokościełna" pompy 2 x2,2kW  
W tłoczni projektowany jest system monitoringu z transmisją GSM współpracujący z systemem Zakładu Kanalizacyjnego  
Zespół pędotwórczy np. 30L/12,5TE 12,1kVA  
praca ciągła 11kVA/8,8kW  
Obudowa SILENT–70dB/7m

OCHRONA PRZECIWPORAŻENIOWA  
– urządzenia II klasy ochronności /złącze kablowe,panel sterow./  
–SAMOCZYNNNE WYŁĄCZENIE ZASILANIA w UKŁ.SIECI TT  
wyłączniki różnicowo-prądowe w panelu sterow.

Firma Inżynierska



Projektował:  
mgr inż. Marceli Ryłko  
nr upr. 84/G 85

Opracował:  
mgr inż. Marceli Ryłko

Investycja:

Zapewnienie prawidłowej gospodarki wodno - ściekowej miasta Mikołów

Zadanie:

Obszar zlewni solectwa Bujaków III (Osiedle Michalskie Doły) i Paniowy II (Osiedle Kąty)

Obiekt:

Budowa kanalizacji sanitarnej wraz z przyłączami do budynków, tłoczni ścieków wraz z przewodami tłoczniowymi

Stadium:

Projekt budowlano - wykonawczy

Tytuł rysunku:

Schemat zasilania

Przepompownia P2 przy ul. Starokościełnej

Data:

11.2008

Skala:

Nr zlecenia: 74-P-K-08

Nr rysunku: 13.4