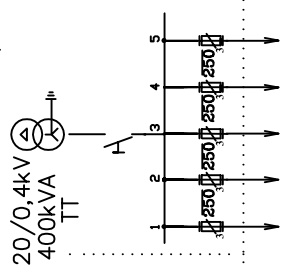


Zakres dostawy energii / Przedsiębiorstwo Energetyczne/

Zakres Inwestora

Stacja trafo
MO 203 Paniowy
WIEŚ rozdź, 1 pole1
20/0,4kV
400kVA
TT



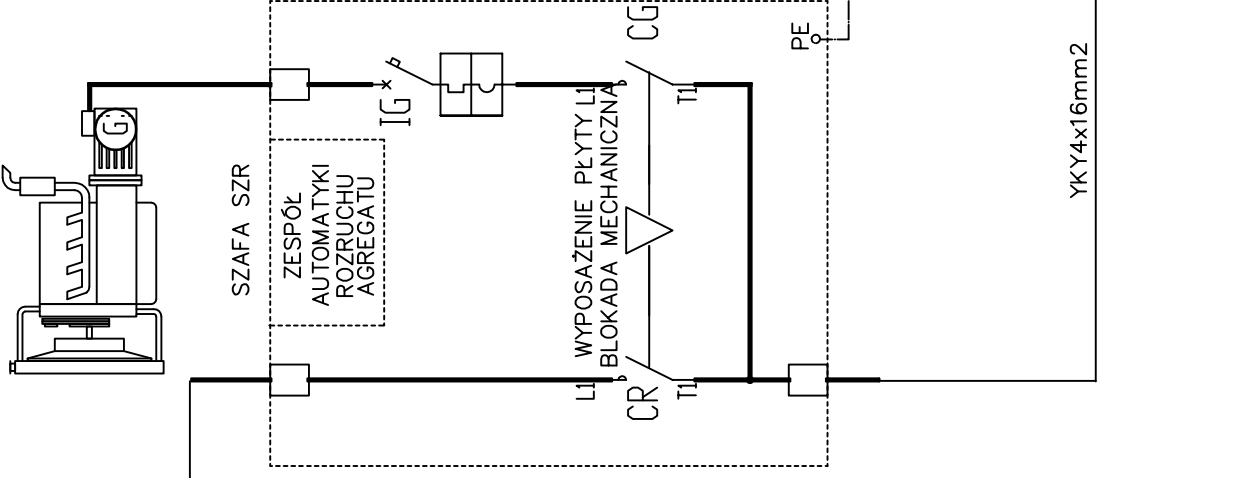
sieć ZF

słup energetyczny

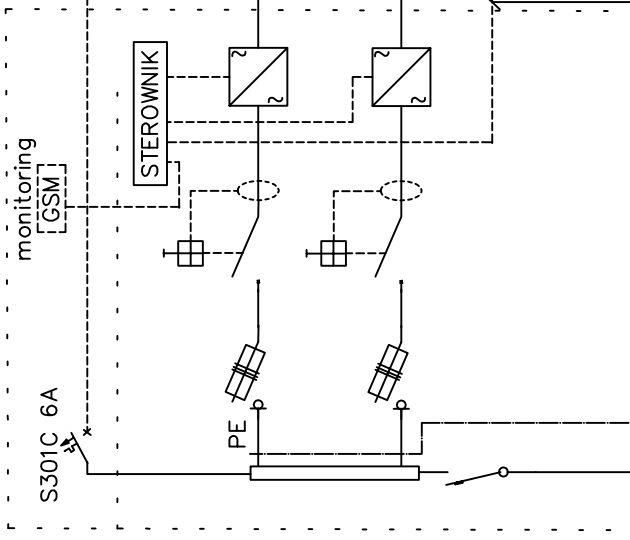


projektowany kabel YAKY 4x35 mm²

Zespół pądotwórczy
21kVA/16,9kW
400/230V 50Hz



PANEL STEROWNICZY
TLÓCZNI



przewody dostarczane z pompą
aparatem

Tłocznia np.STRATE

FeZn30x4

R<100m

YKY4x16mm²

Ppr =34,0kW
U=430/230V

OCHRONA PRZECIWPORAŻENIOWA
-urządzenia II klasy ochronności /złącze kablowe,panel sterow./
-SAMOCZYNNNE WYŁĄCZENIE ZASILANIA w UKŁ.SIECI TT
wyłączniki różnicowo-prądowe w panelu sterow.

Panel sterowniczy tłoczni wg opracowania dostawcy urządzenia i dostosowany do wymagań użytkownika
Złącze pomiarowe -wg wytycznych dostawcy energii
typ ZP1a +FT-1 (lub równoważne)
Zabezpieczenie przedlicznikowe :
rozłącznik bezpiecznikowy z bezpiecznikiem topikowym gG50A
Tłocznia P1 "Przelotowa" pompy 2 x15kW zasilane z przetwornicy częstotliwości
W tłoczni projektowany jest system monitoringu z transmisją GSM
współpracujący z systemem Zakładu Kanalizacyjnego
Zespół pądotwórczy np. 30L/22WT
praca ciągła 21kVA/16,9kW
Obudowa SILENT-70dB/7m

Firma Inżynierska



Projektował:
mgr inż. Marceli Ryłko
nr upr. 84/G 85

Opracował:
mgr inż. Marceli Ryłko

Investycja: Zapewnienie prawidłowej gospodarki wodno - ściekowej miasta Mikołów	
Zadanie: Obszar zlewni sołectwa Bujaków III (Osiedle Michalskie Doty) i Paniowy II (Osiedle Kąty)	
Obiekt: Budowa kanalizacji sanitarnej wraz z przyłączami do budynków, tłoczni ścieków wraz z przewodami tłoczniowymi	
Stadium: Projekt budowlano - wykonawczy	
Tytuł rysunku: Schemat zasilania Przepompownia P1 przy ul. Przelotowa	
Data: 11.2008	Nr zlecenia: 74-P-K-08
	Nr rysunku: 13.3