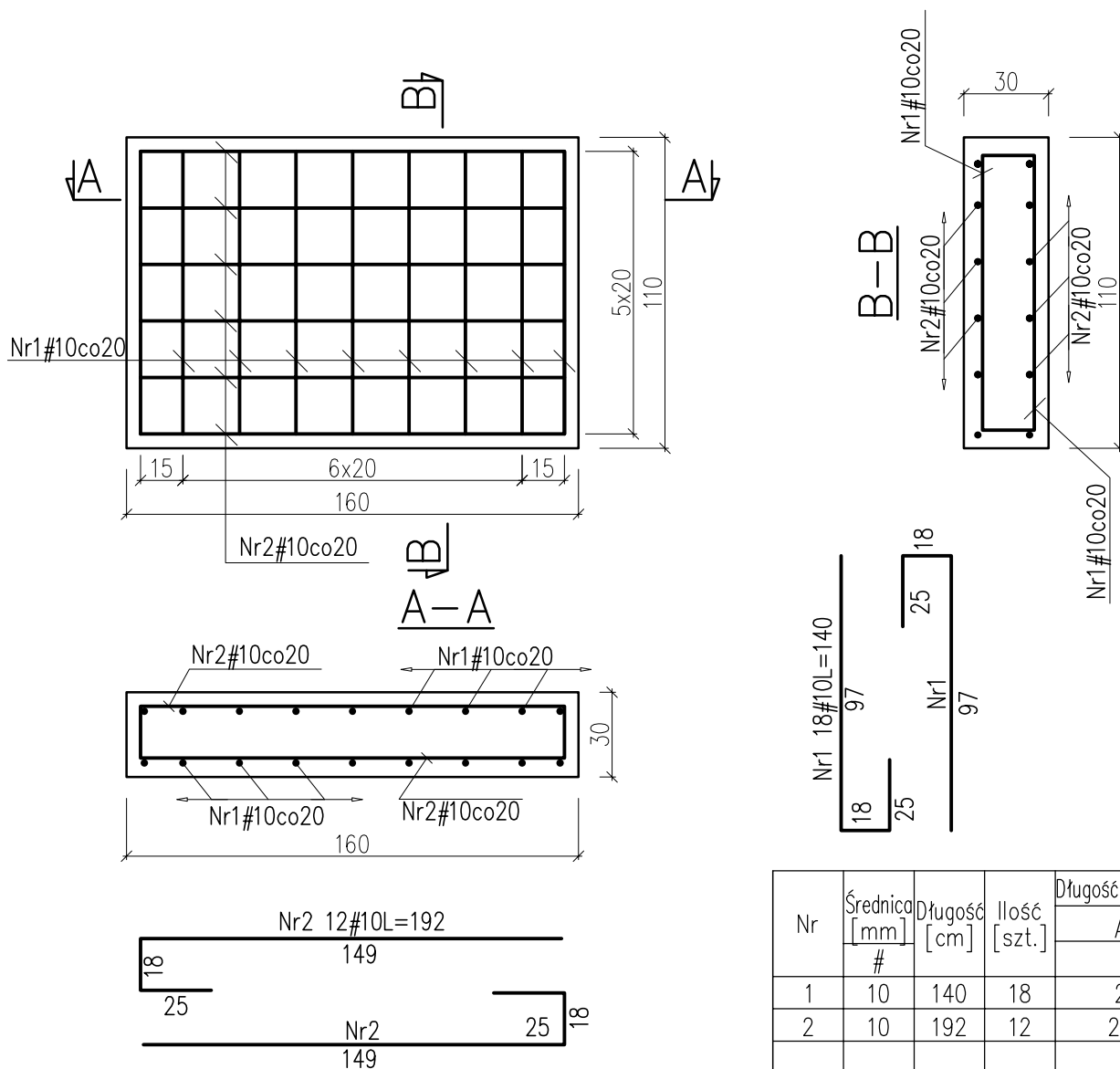


PLYTA PŁ2

skala 1:25



Płytę posadzić na podbudowie z kruszywa łamnego 0–31,5 o grubości 0,6 m zagęszczonego mechanicznie.

Beton C25/30
Stal A-IIIIN

Nr	Średnica [mm] #	Długość [cm]	Ilość [szt.]	Długość całkowita [m]	
				A-IIIIN	#10
1	10	140	18	25.2	
2	10	192	12	23.04	
Długość ogółem [m]				48.24	
Masa jednostkowa [kg/m]				0.617	
Masa ogółem [kg]				29.76	
Masa razem [kg]				29.76	

Firma Inżynierska ALL-PRO	Inwestycja: Zapewnienie prawidłowej gospodarki wodno - ściekowej miasta Mikołów			
	Zadanie: Obszar zlewni sołectwa Bujaków III (Osiedle Michalskie Doły) i Paniowy II (Osiedle Kąty)			
Projektował: mgr inż. Zbigniew Gębczyński nr upr. SLK/0250/POOK/03	Obiekt: Budowa kanalizacji sanitarnej wraz z przyłączami do budynków, tłoczni ścieków wraz z przewodami tłocznymi Przepompownie ścieków P1 przy ul.Przelotowej, P2 przy ul.Starokościelnej, P3 przy ul.Kąty			
Opracował: mgr inż. Kazimierz Cios	Stadium: Projekt wykonawczy			
	Tytuł rysunku: Płyta fundamentowa pod agregat PŁ2 - rys. konstrukcyjny			
Sprawdził: mgr inż. Roman Karwowski upr. nr 51/M/85	Data: 11.2008	Skala: -	Nr zlecenia: 74-P-K-08	Nr rysunku: 3.7