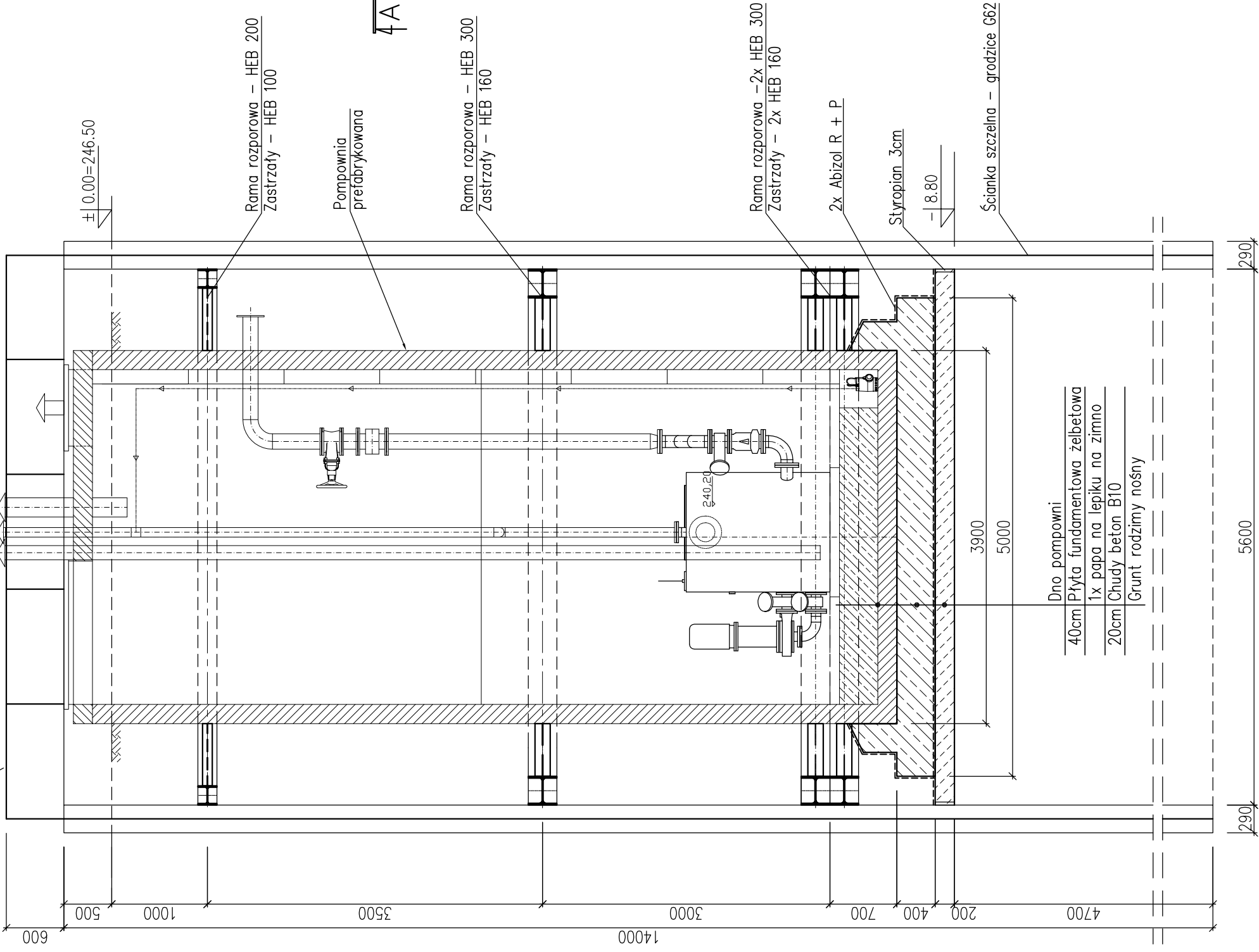


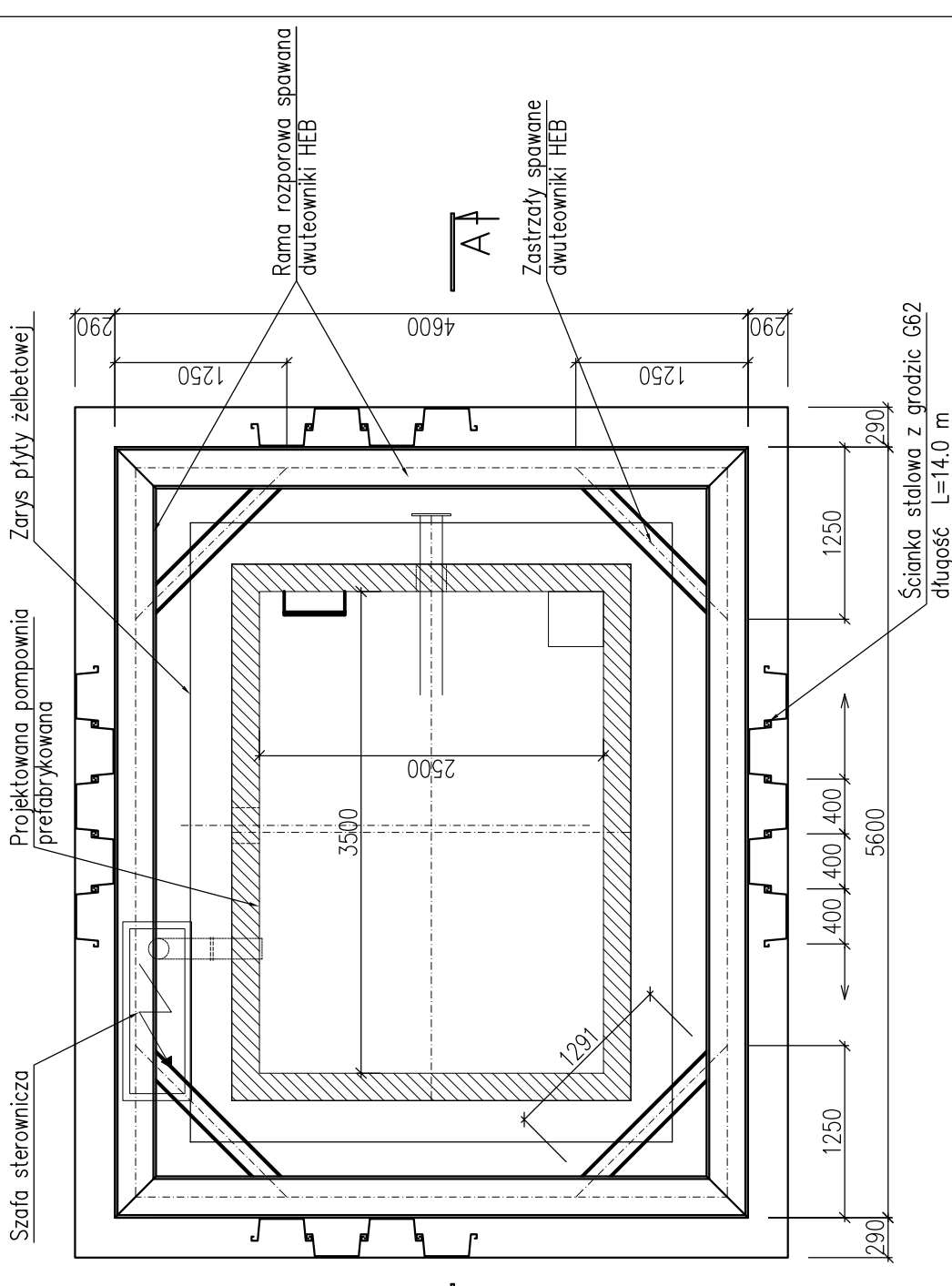
POMPOWIA P1 ZABEZPIECZENIE WYKOPU

A-A
skala 1:50

Balustrada



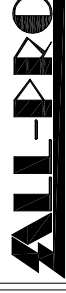
RZUT
skala 1:50



UWAGI:

1. Rzędne posadowienia pompowni ustalić zgodnie z rysunkami technologicznymi.
2. Po zakończeniu robót montażowych zbiornik pompowni obsypać gruntem niespoistym starannie zagęszczanym warstwami.
3. Obudowę wykopu demontować sukcesywnie w miarę obsypywania zbiornika pompowni.

Firma Inżynierska



Projektował:
mgr inż. Zbigniew Gębczyński
nr upr. SLK/0250/POOK/03

Opracował:
mgr inż. Kazimierz Cios

Stadium: *Projekt wykonawczy*

Tytuł rysunku:

Zabezpieczenia wykopu - przepompownia P1 - rys. konstrukcyjny

Sprawdził:
mgr inż. Roman Karwowski
upr. nr 51/M/85

Data:
11.2008

Nr zlecenia:
74-P-K-08

Nr rysunku:
3.3

Investycja:
Zapewnienie prawidłowej gospodarki wodno - ściekowej miasta Mikołów

Zadanie:
Obszar zlewni sołectwa Bujaków III (Osiedle Michałskie Doły) i Pantiowy II (Osiedle Kąty)

Objekt:
Budowa kanalizacji sanitarnej wraz z przyłączami do budynków, tłoczni ścieków wraz z przewodami tłocznymi
Przepompownię ścieków P1 przy ul.Przelatowej, P2 przy ul.Starokościelnej, P3 przy ul.Kąty