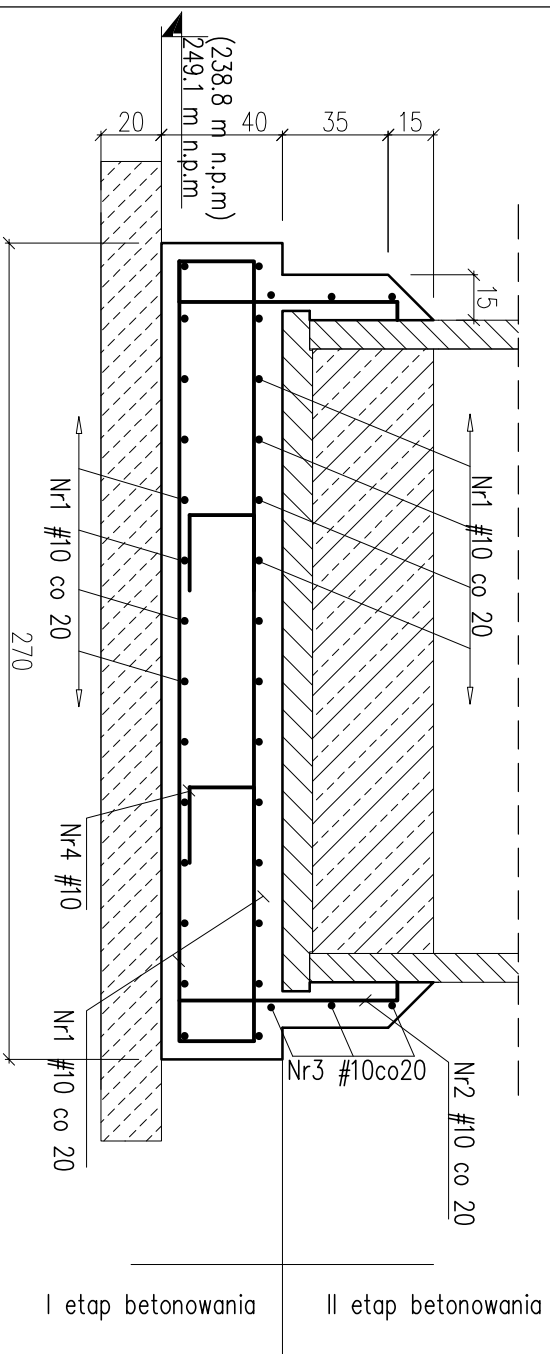


A-A PŁYTA FUNDAMENTOWA POD POMPOWNIE ŚCIEKÓW P2 i (P3)

skala 1:25

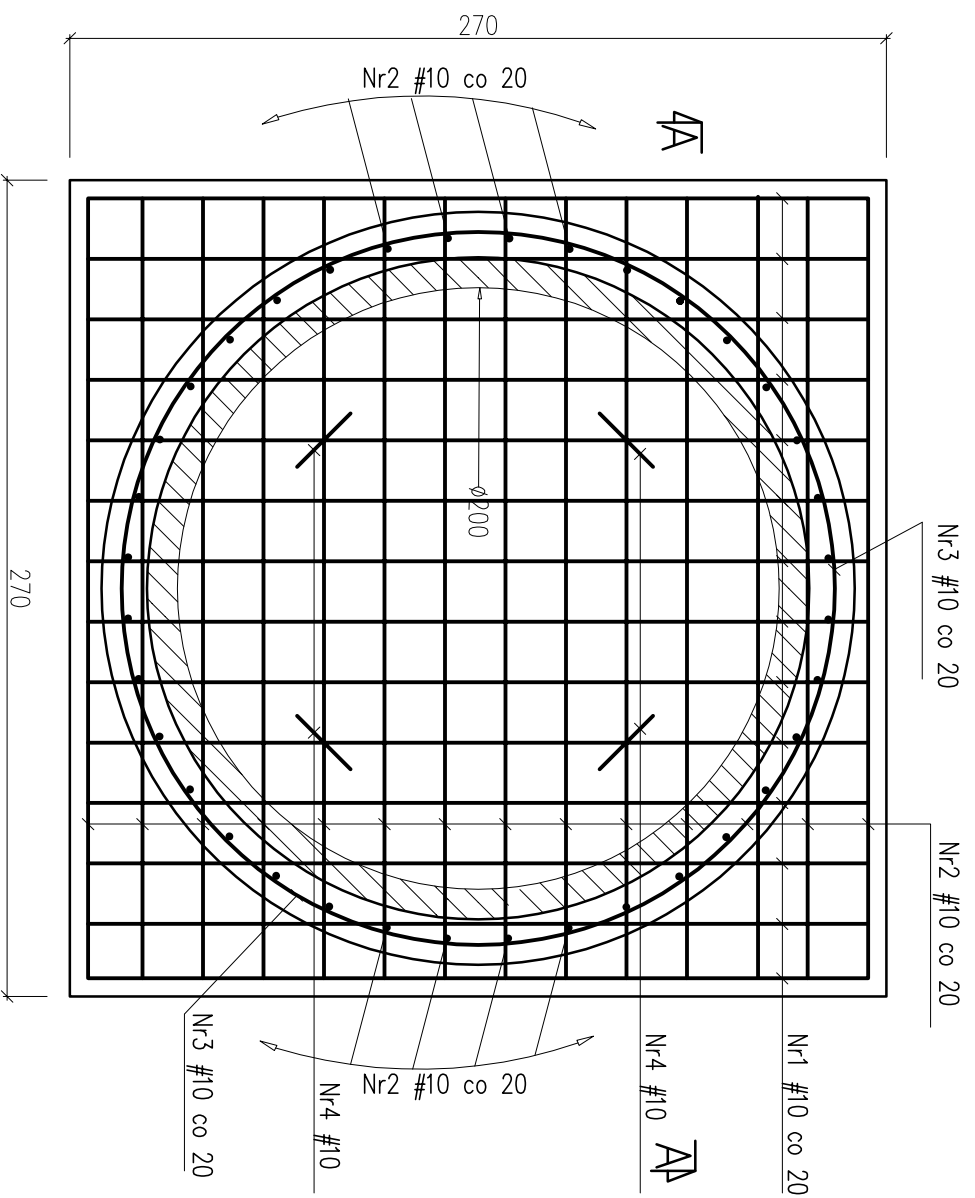


I etap betonowania II etap betonowania

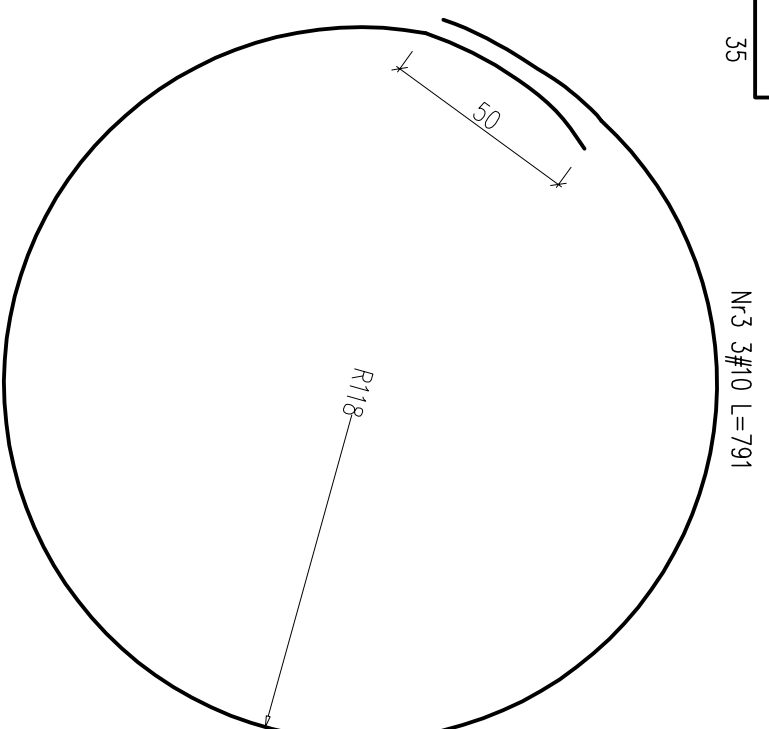
Nr4 4#10 L=77
25 27 25

Nr	Średnica [mm]	Długość [cm]	Ilość [szt.]	Długość całkowita [m]
				A-IIIIN #10
1	10	311	52	161.72
2	10	115	36	41.40
3	10	791	3	23.73
4	10	77	4	3.08
Długość ogółem [m]				229.93
Masa jednostkowo [kg/m]				0.617
Masa ogółem [kg]				141.87
Masa razem [kg]				141.87

RZUT



Nr2 36#10 L=115 6 74 35



Beton C25/30
Stal A-IIIIN

UWAGI:

1. Pierścień mocujący wykonać w drugim etapie betonowania po ustawieniu pompowni.
2. Na czas ustawiania pompowni pręty NR2 odgiąć na zewnątrz.
3. Po zakończeniu robót montażowych zbiornik pompowni obsypać gruntem niespoistym stóranie zagęszczanym warstwami.
4. Rzędne posadowienia pompowni ustalić zgodnie z rysunkami technologicznymi.

Firma Inżynierska ALL-PRO Inwestycja: Zapewnienie prawidłowej gospodarki wodno - ściekowej miasta Mikołków Zadanie: Obszar zlewni sołectwa Bujaków III (Osiedle Michałskie Doły) i Pantowy II (Osiedle Kały)		Obiekt: Budowa kanalizacji sanitarnej wraz z przyłączami do budynków, tłoczni ścieków wraz z przewodami tłocznymi Przepompownie ścieków P1 przy ul. Przelotowej, P2 przy ul. Starokościełnej, P3 przy ul. Kały Stadium: <i>Projekt wykonawczy</i>	
Opracował: mgr inż. Kazimierz Cios Projektował: mgr inż. Zbigniew Gębczyński nr upr. SLK/0250/POOK/03		Tytuł rysunku: Płyta fundamentowa dla pompowni P2, P3 Data: 11.2008 Skala: - Nr zlecenia: 74-P-K-08 Nr rysunku: 3.2	
Sprawdził: mgr inż. Roman Karwowski upr. nr 51/M/85			