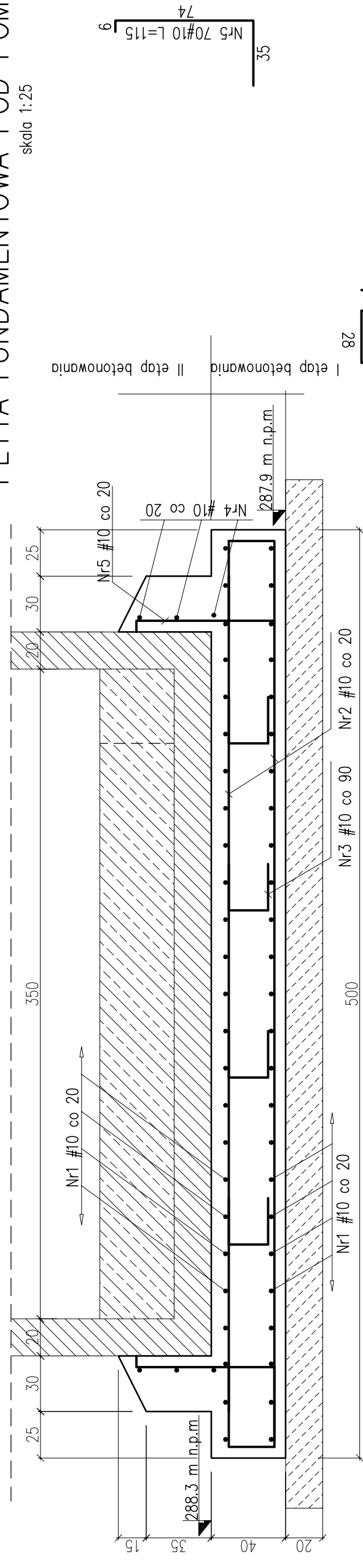


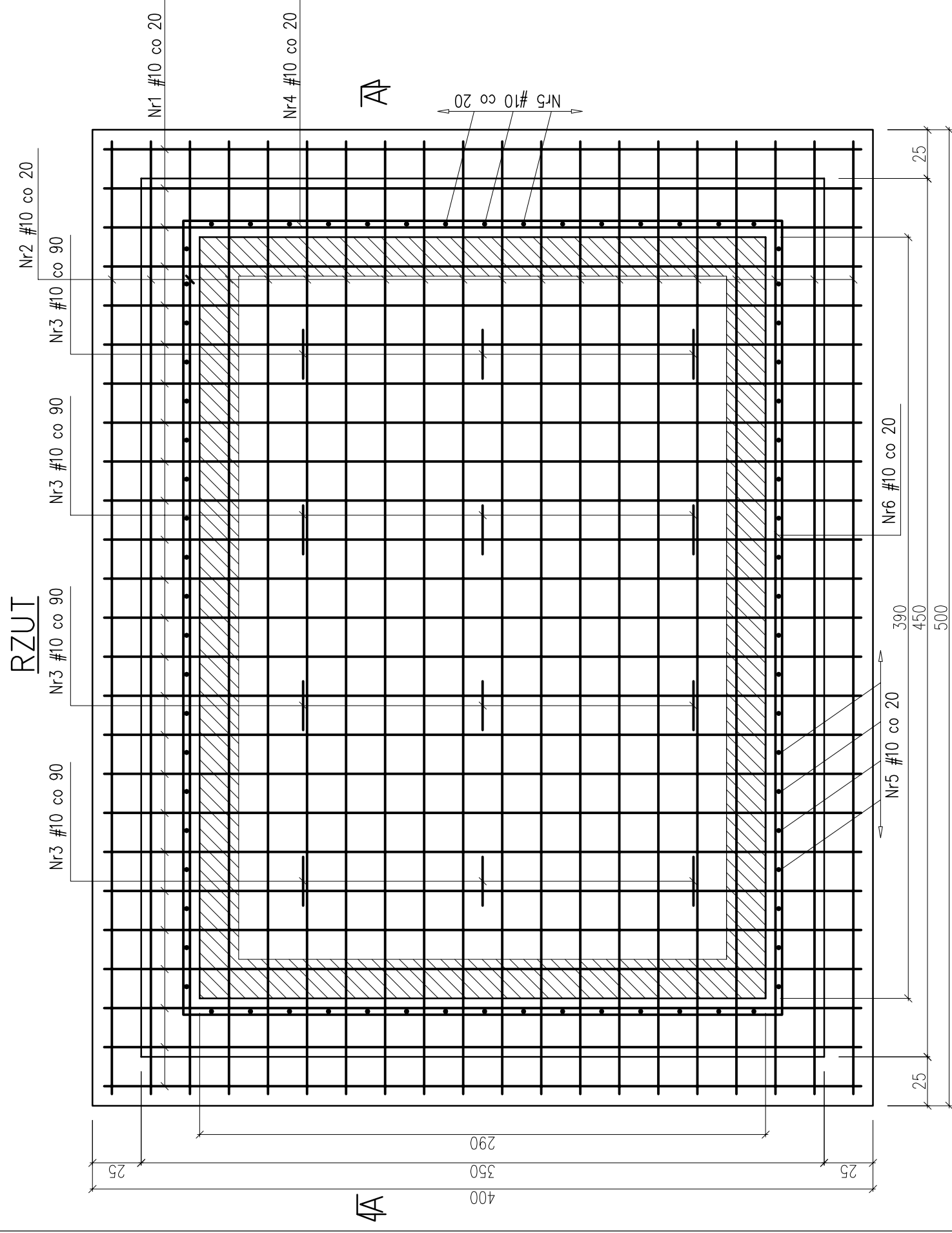
A-A

PŁYTA FUNDAMENTOWA POD POMPOWNIĘ ŚCIEKÓW P1

skala 1:25



RZUT



Nr	Średnica [mm]		Ilość [szt.]	Długość całkowita [m]
	#	Długość [cm]		
1	10	441	52	229.32
2	10	488	42	204.96
3	10	77	12	9.24
4	10	349	6	20.94
5	10	115	70	80.50
6	10	399	6	23.94
Długość ogółem [m]				568.90
Masa jednostkowa [kg/m]				0.617
Masa ogółem [kg]				351.01
Masa razem [kg]				351.01

Beton C25/30
Stal A-IIIIN

UWAGI:

1. Pierścień mocujący wykonać w drugim etapie betonowania po ustawieniu pompowni.
2. Na czas ustawiania pompowni pręty NR2 odjąć na zewnątrz.
3. Po zakończeniu robót montażowych zbiornik pompowni obsypać gruntem niespoistym starannie zagęszczanym warstwami.
4. Rzędne posadowienia pompowni ustalić zgodnie z rysunkami technologicznymi.

Firma Inżynierska

ALI-PRO

Projektował:
mgr inż. Zbigniew Gębczyński
nr upi. SLK/0250/POOK/03

Opracował:
mgr inż. Kazimierz Cios

Stadium: *Projekt wykonawczy*

Tytuł rysunku: Płyta fundamentowa dla pompowni P1

Sprawdził:
mgr inż. Roman Karwowski
upi. nr. 51/M/85

Data: 11.2008

Skala: -

Nr zlecenia: 74-P-K-08

Nr rysunku: 3.1

Investycja: Zapewnienie prawidłowej gospodarki wodno - ściekowej miasta Mikołów

Zadanie: Obszar zlewni sołectwa Bujaków III (Osiedle Michałskie Doły) i Pantowoy II (Osiedle Kały)

Obiekt: Budowa kanalizacji sanitarnej wraz z przyłączami do budynków, tłoczni ścieków wraz z przewodami tłocznymi

Przepomownie ścieków P1 przy ul. Przelotowej, P2 przy ul. Starokoscielnej, P3 przy ul. Kały