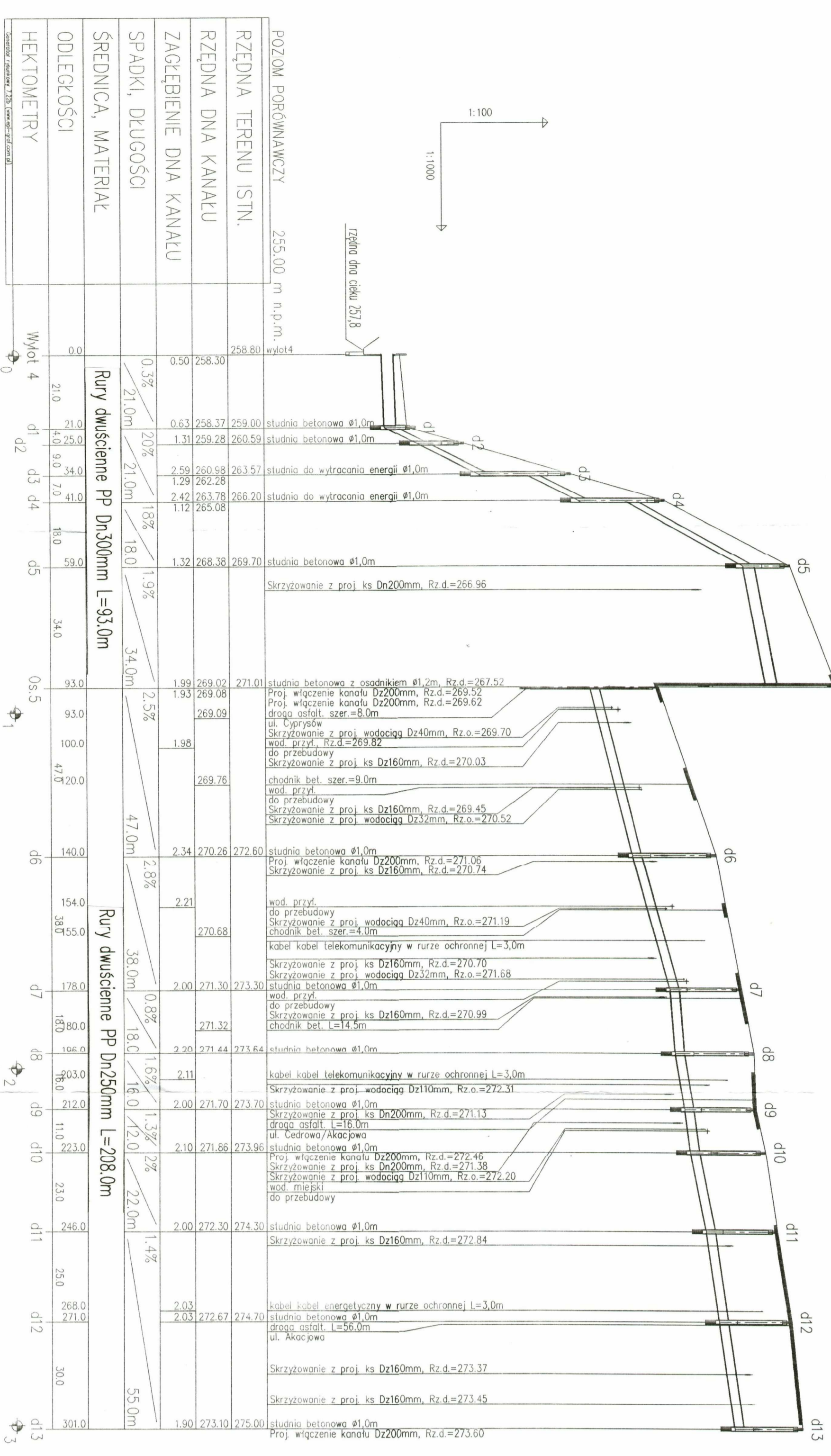


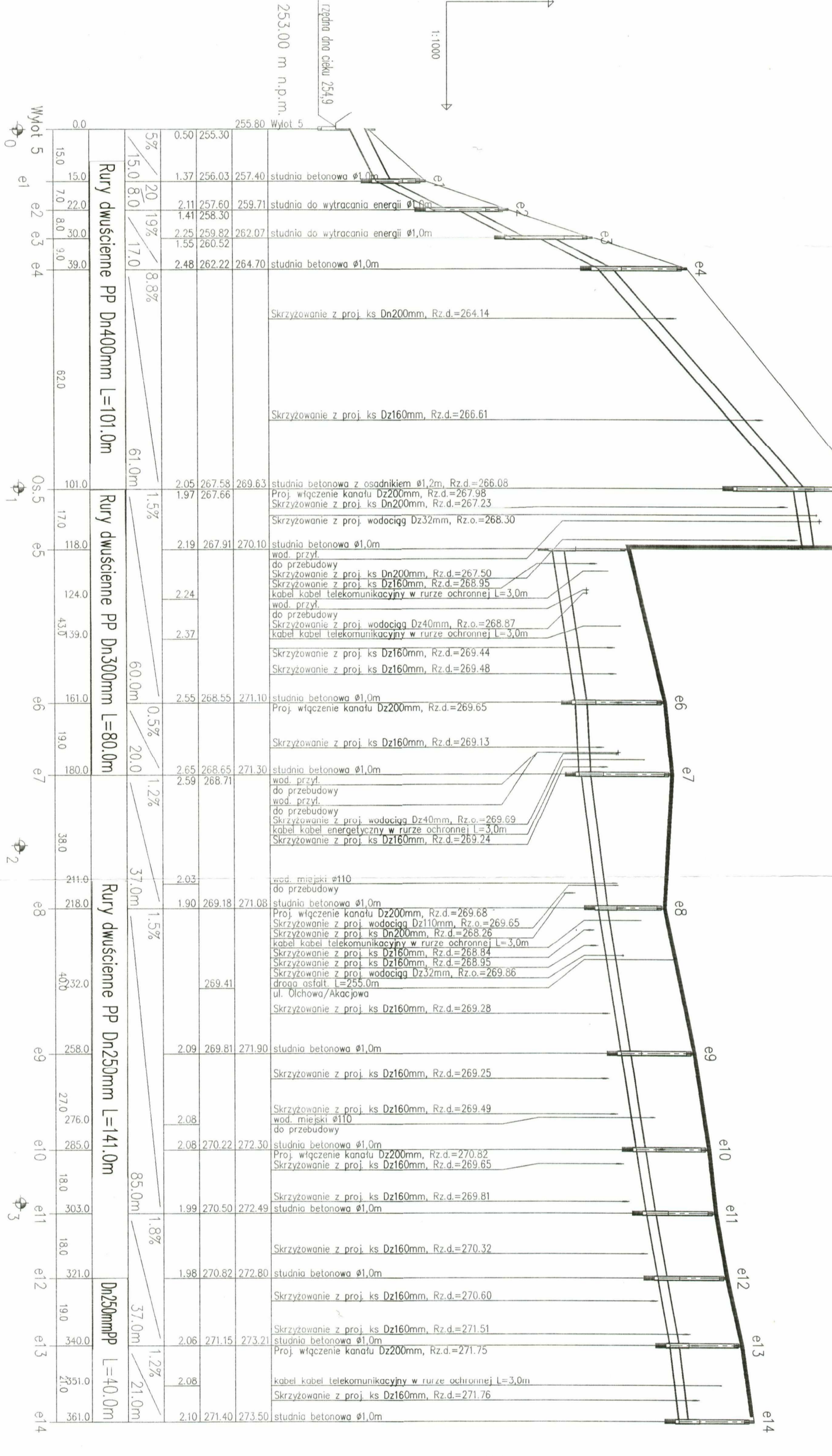
Wylot W4 - "Rokok „bez mazy”" - dopływ potoku Chudowskiego

Zmiana poziomu porównawczego  
Os.5 Nowy poziom : 260.00 m n.p.m.

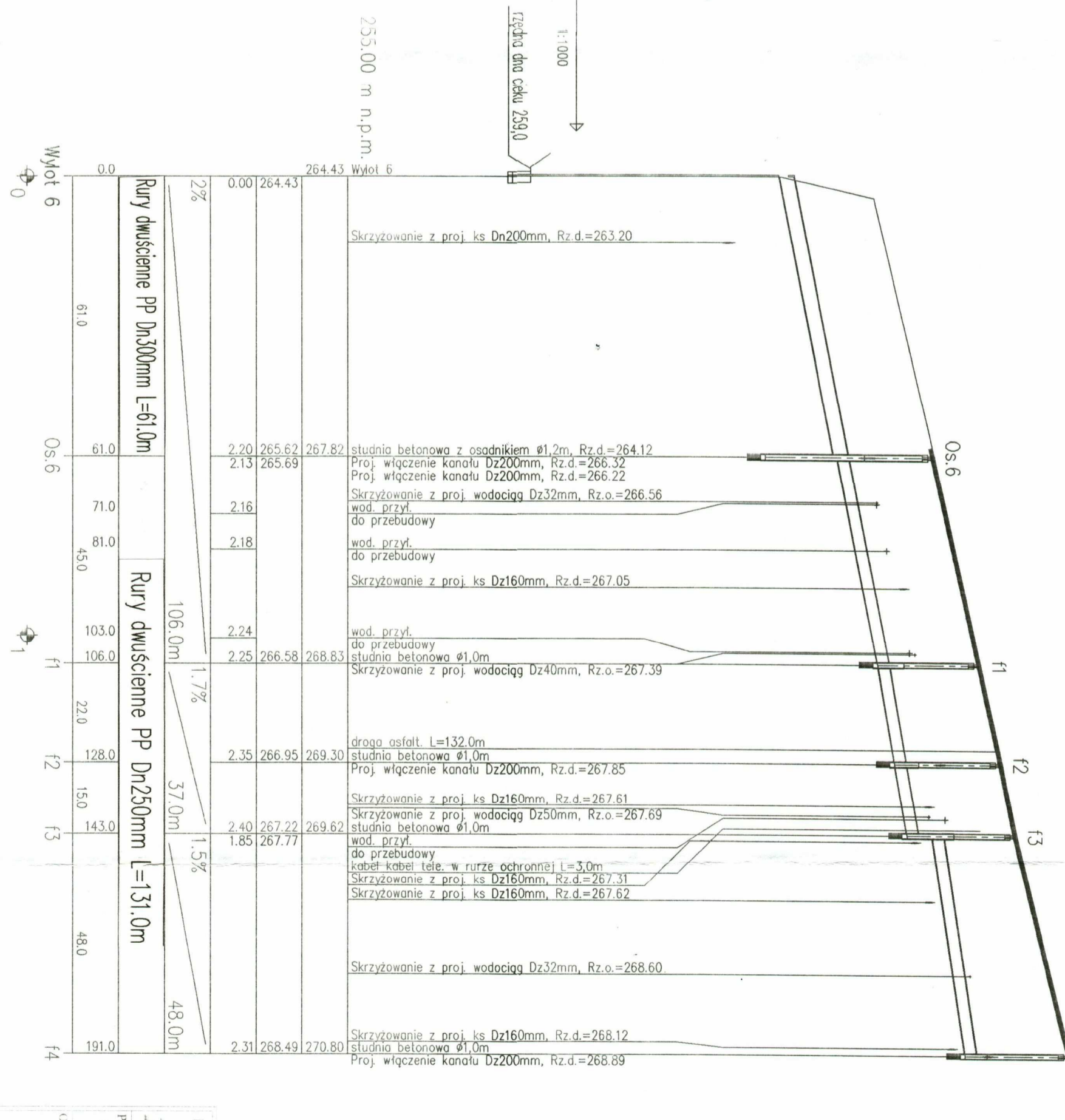


Wylot W5 - "Rokok „bez mazy”" - dopływ potoku Chudowskiego

Zmiana poziomu porównawczego  
e5 Nowy poziom : 260.00 m n.p.m.



Wylot W6 - "Rokok „bez mazy”" - dopływ potoku Chudowskiego



**Firma Inżynierska AI-PRO**

zajmujące prowadzącą gospodarkę wodno - ściekową

Osiedle młosa Mikulów

Osiedle zlokalizowane w miejscowości Mikulów, ul. Piłsudskiego 11 (Osiedle Młosa)

Skala: 1:1000

Data: 10.2008

Projektant: mgr inż. Andrzej Kocioł

Wykonawca: mgr inż. Andrzej Kocioł

Opis: Projekt wykonawczy

Skala: 1:1000

Data: 10.2008

Projektant: mgr inż. Andrzej Kocioł

Wykonawca: mgr inż. Andrzej Kocioł

Opis: Projekt wykonawczy

Skala: 1:1000

Data: 10.2008