

UWAGI I WTYCZNE:

1. W gruntach związanych rurociągi układane będą na podsypce 30cm z piasku z obsypką również z piasku do wysokości 30 cm ponad rurę, natomiast w gruntach piaszczystych bez dodatkowej podsypki i obsypki. Na odcimach, gdzie w podłożu wystąpią grunty organiczne i słaboosne, przewidzieć ułożenie rur na podsypce z piasku gr. 30 cm, następnie warstwę wiórkiny i podsypki z piasku gr. 20cm, obsypki z piasku do wysokości 30 cm ponad wierzch rury z zawinięciem końców wiórkiny.
2. Przewody ciśnieniowe tworzywowe wykonać z rur ciśnieniowych do wody pitnej DN90, DN100 z PE100 SDR 11 PN16 łączonych doczołowo.
3. Pozostałe odcinki sieci wodociągowej wykonać z rur kielichowych z żeliwa sferoidalnego DN150
4. Przyłącza domowe wykonać z rur ciśnieniowych do wody pitnej z Dż32, Dz40 i Dz63 PE100 SDR11 PN16 łączonych doczołowo. Przed przystąpieniem do podłączenia należy sprawdzić szczelność średnicy istniejącego przewodu.
5. Zmiany kierunku wykonania stosując kształtki elektrooporowe oraz przy niewielkich kątach metode gładka na zimno dostosowując minimalny promień gładka do temperatury otoczenia: 20xDN (dla +20°C), 35xDN (dla +10°C), 50xDN (dla -10°C). Niedozwolone jest formowanie łuków na gorąco na budowie.
6. Głębokość posadowienia uzbrojenia istniejącego podano orientacyjnie i należy liczyć się z tym, że w rzeczywistości wystąpią odstępstwa od podanych lokalizacji i głębokości które przedstawiono na profilach, w związku z tym nie mogą być podstawa zbliżeń i prowadzenia robót ziemnych bez nadzoru.
7. W przypadku, gdy przykrycie wodociągu mierzone od powierzchni przewodu do rzędnej projektowanego terenu wynosi Hn=1,4m należy zastosować otulinę o grubości 0,4m z warstwy żużla (miąższość 0,2m) oraz papy lub alternatywnie otulinę lupinami z poliuretanu.
8. W miejscu skrzyżowania projektowanej sieci z istniejącym uzbrojeniem, przed przystąpieniem do robót należy wykonać przekopy kontrolne w celu dokładnego zlokalizowania uzbrojenia.
9. Wykopy, w pobliżu istniejącego uzbrojenia wykonanać zgodnie z zachowaniem szczególnej ostrożności pod nadzorem właściciela, któremu należy zgłosić ewentualne kolizje i uzgodnić sposób ich zabezpieczenia.
10. Na trasie projektowanych przewodów może występować niezidentyfikowane uzbrojenie.
11. Zabezpieczenie skrzyżowań wodociągów z gazociągami wykonać zgodnie z normą PN-91/M-3450. W przypadku skrzyżowań z gazociągami niskopiętnym wykonać zabezpieczenie kanału lub wodociągu rurą ochronną na odległość po 1,5 m z każdej strony licząc od osi gazociągu.
12. Po zakończeniu robót teren należy przywrócić do stanu pierwotnego.

Zadanie inwestycyjne:
OPRACOWANIE DOKUMENTACJI PROJEKTOWO-KOSZTORYSOWEJ SIECI WODOCIĄGOWEJ WRAZ Z PRZYŁĄCZAMI DO BUDYNKÓW I ODTWORZENIEM NAWIERZCHNI, OBEJMUJĄCEJ REJON ULICY RYBNIKIEJ (OD UL. POKOJU DO UL. CIESZYŃSKIEJ) - DK811 W MIKOŁOWIE WRAZ Z UZYSKANIEM DECYZJI POZWOLENIA NA BUDOWĘ ORAZ PROWADZENIEM NADZORU AUTORSKIEGO

Obiekt:
SIEĆ WODOCIĄGOWA WRAZ Z PRZYŁĄCZAMI DO BUDYNKÓW

Przedmiot rysunku:
Profil podłużny Wodociąg W4 - główny Wodociąg W4- przyłącza

Skala	Data	Nazwisko	Uprawnienia	Podpis
1:100/500	Projektant	D. KOŚCIAŃSKI	409/02	<i>D.L.</i>
	Uprawnień	J. MACIOSOWSKA		<i>J.M.</i>
	Sprawdz.	A. HAWRYLEWICZ	SLK/2047	<i>A.H.</i>
	Kierownik	J. MACIOSOWSKA	PODSZOL	<i>J.M.</i>
Stadium		Znana		

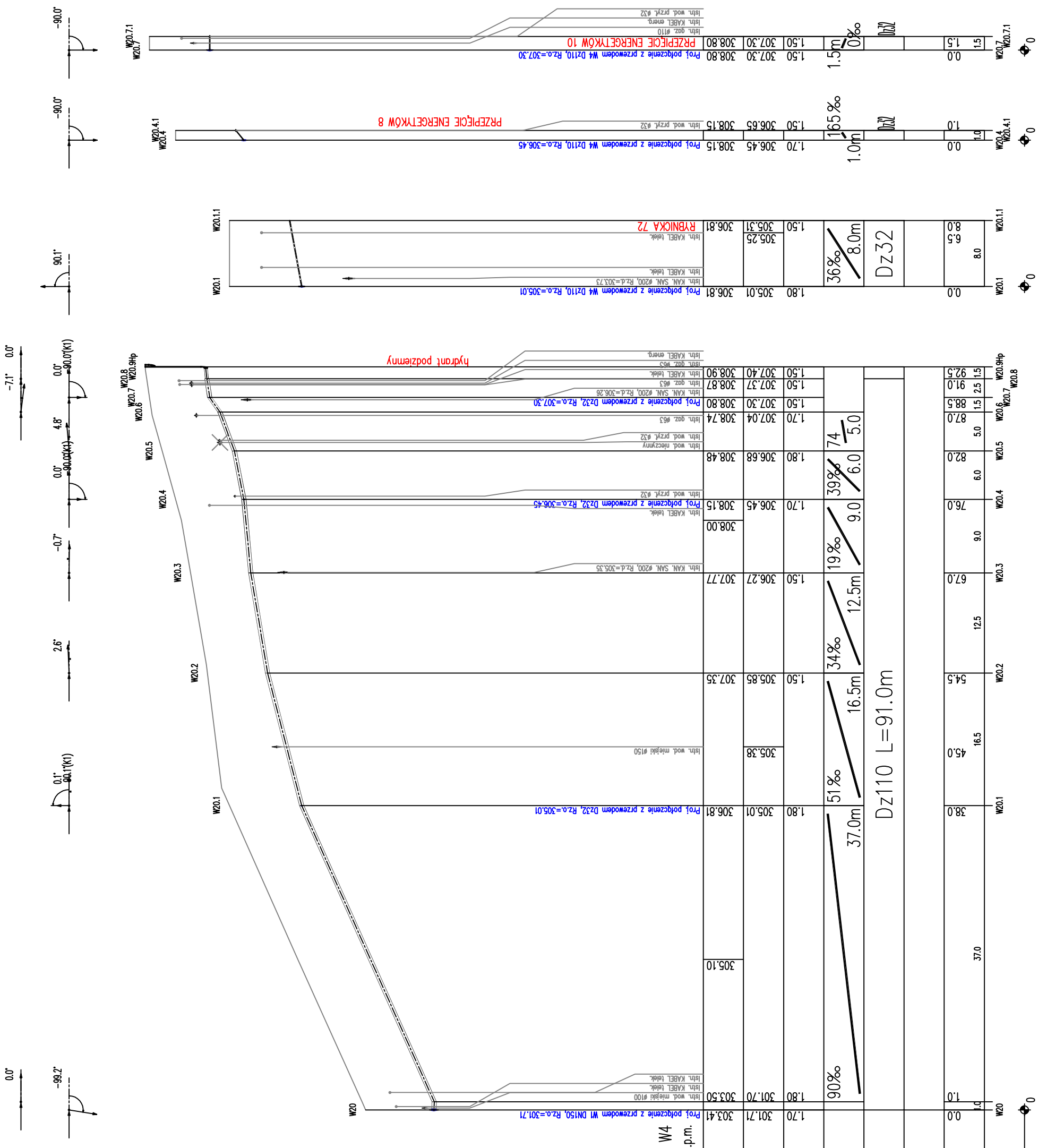
Zamawiający:
Zakład Inżynierii Miejskiej Spółka z o.o.
 ul. Kolejowa 4, 43-190 Mikołów

Brzoza: **TECHNOLOGICZNO-SANITARNA**

Nr rysunku: **D2-655-S-000-205-A**

Nr umowy: **655/2016**

HYDROSAN
 BIURO PROJEKTÓW GOSPODARI
 WODNO-ŚCIEKOWEJ sp. z o.o.
 44-101 GUILWICE, UL. SIENKIEWICZA 10, TEL. (032) 231 00 81



OZNACZENIE PROFILU:
 W4
 295,00 m n.p.m.

POZIOM PORÓWNAWCZY	WZ0.1	WZ0.2	WZ0.3	WZ0.4	WZ0.5	WZ0.6	WZ0.7	WZ0.8
RZĘDNA TERENU ISTN.	380	545	670	760	820	870	910	925
RZĘDNA OSI RUROCIĄGU	380	545	670	760	820	870	910	925
ZAGŁĘBIENIE OSI RUROCIĄGU	0	0	0	0	0	0	0	0
SPADKI, DŁUGOŚCI	37,0m / 51%	16,5m / 34%	12,5m / 19%	9,0m / 39%	6,0m / 7,4%	5,0m / 7,4%		
ŚREDNICA, MATERIAŁ	Dz110 L=91,0m							
ROBOTY ZIEMNE								
ODLEGIŁOŚCI	0,0	16,5	12,5	9,0	6,0	5,0	1,5	1,5
HEKTOMETRY	0,0	0,27	0,16	0,08	0,04	0,03	0,01	0,01

