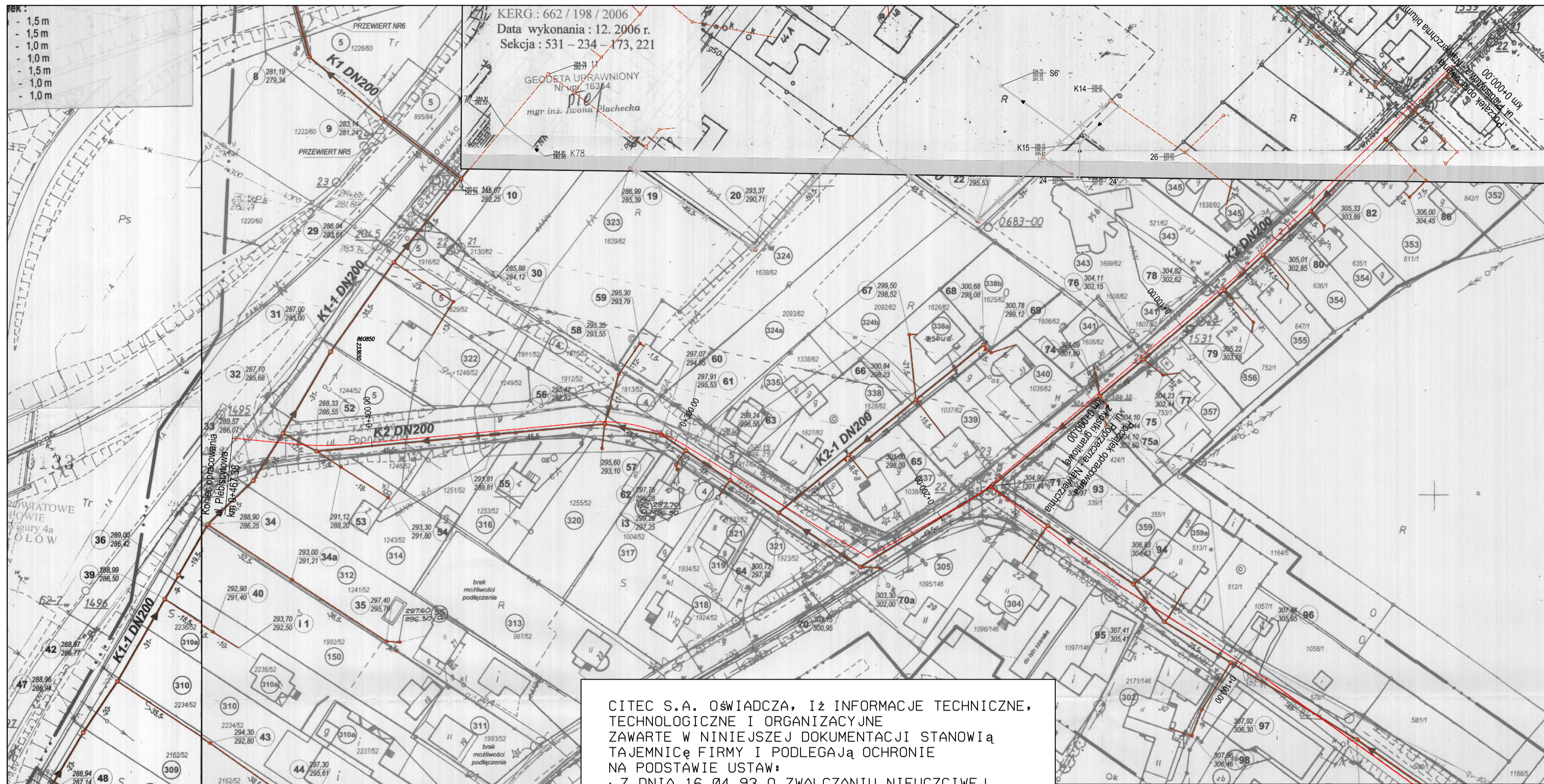


- 1,5 m
- 1,5 m
- 1,0 m
- 1,0 m
- 1,5 m
- 1,0 m
- 1,0 m

KER.G.: 662 / 198 / 2006
 Data wykonania : 12. 2006 r.
 Sekcja : 531 - 234 - 173, 221

GEODETA UPRAWNIENY
 Nr upraw. 16354
 mgr inż. Iwona Płachecka



CITEC S.A. OŚWIADCZA, IŻ INFORMACJE TECHNICZNE, TECHNOLOGICZNE I ORGANIZACYJNE ZAWARTE W NINIEJSZEJ DOKUMENTACJI STANOWIĄ TAJEMNICĘ FIRMY I PODLEGAJĄ OCHRONIE NA PODSTAWIE USTAW:
 - Z DNIA 16.04.93 O ZWALCZANIU NIEUCZLIWEJ KONKURENCJI (DZ. U. NR 47 POZ. 211)
 - Z DNIA 04.02.94 O PRAWIE AUTORSKIM I PRAWACH POKREWNYCH (DZ. U. NR 24 POZ. 83)

LEGENDA:
 sekcja mapy 531.234.122.-124
 skala 1:500

- proj. przez CITEC-GOTZELMANN kanalizacja sanitarna
- proj. przez CITEC-GOTZELMANN przebudowa sieci wodociągowej
- Zaprojektowane sieci w opr. innych:
 - zaprojektowana kanalizacja sanitarna
 - zaprojektowana kanalizacja tłoczna
 - zaprojektowana kanalizacja deszczowa
 - zaprojektowana sieć energetyczna

UWAGA:
 Zaznaczony na planach przebieg trasy z opr. HYDROSIĘĆ s.c. i TECHBUD należy traktować jedynie orientacyjnie

				NAZWA PROJEKTU Zapewnienie prawidłowej gospodarki wodno-ściekowej miasta Mikołowa dla obszaru dzielnicy Kamionka	
INWESTOR Zakład Inżynierii Miejskiej Sp.z o.o. 43-190 Mikołów ul. Kolejowa 4		NUMER RYSUNKU 592-01/01186 W/K-5dr-8			
STADIUM	TEMAT LUB OBIEKT			NUMER KOLEJNY	
PW	Odtworzenie nawierzchni dróg po budowie kanalizacji sanitarnej, deszczowej i przebudowie sieci wodociągowej w dzielnicy Kamionka			8	
BRANŻA	TYTUL RYSUNKÓW			SKALA	
drogowa	Odtworzenie nawierzchni w rejonie ulic Plebiscytowej i Poprzecznej, ETAP V sekcja mapy 531.234.- 172, 124			1:1000	
				FORMAT	
				-	
				PODPIS	
GL. PROJEKTANT	mgr inż. Izabela HUDAK WINKLER	NR UPR.	SLK/0840/POOS/05	DATA	styczeń 2009
PROJEKTOWAŁ	inż. Wojciech JĘDRYS		SLK/OKK7131/0416/04		styczeń 2009
OPRACOWAŁ	inż. Wojciech JĘDRYS		SLK/0455/POOD/04		styczeń 2009
SPRAWDZIŁ	mgr inż. Sebastian GAJEK		AG.II.4/ZO/17131-2/238/02		styczeń 2009