

HYDRO-SIEĆ s.c.

45-470 Opole
ul. Grudzicka 5T

Nazwa i adres obiektu budowlanego

Projekt techniczny kanalizacji sanitarnej i deszczowej
Mikołów dzielnica Kamionka

Branża: SIECI WOD.-KAN.

Status: P.B., P.W.

MAPA UZBROJENIA

Przedmiot rysunku	Wykonawcy	Imię i nazwisko	nr uprawnień	Data	Podpis
	GI Projektant	Zdzisław Szwedzik	sieci sanit. 21094/Op	X.2004	<i>Z.S.</i>
	Projektant	mgr inż. Mirosław Rajca	sieci elektr. 5082/Op	X.2004	<i>M.R.</i>
	Weryfikator	mgr inż. Stanisław Wodźniak	sieci sanit. 15094/Op	X.2004	<i>S.W.</i>
Skala	Nr rysunku	531.234.121			
1:1000					

LEGENDA

- 3802 — Granica opracowania
- Granice działek
- Numer oświadczenia użytkownika
- Projektowana kanalizacja sanitarna
- Projektowane rurociągi tłoczne
- T-1 ○ Projektowane urządzenie tłoczące
- Projektowana kanalizacja deszczowa
- Zabezpieczenie rurociągów rurami ochronnymi
- Przewidywane, zasłonięte włączenie przykanalika do studni
- Projektowana studnia kanalizacyjna
- Rzędna terenu
- Rzędna wylotu
- Istniejąca sieć wodociągowa
- Istniejąca sieć energetyczna podziemna
- Istniejące linie WN (>=15kV)
- Istniejąca sieć telekomunikacyjna podziemna
- Istniejąca sieć gazowa
- Istniejąca kanalizacja deszczowa, sanitarna
- Kanalizacja deszczowa wg istn. projektów

UWAGA:

1. Nie wyklucza się istnienia niezainwentaryzowanego uzbrojenia podziemnego.
2. Roboty ziemne poprzedzić przekopami kontrolnymi.
3. Budynek nie posiadający podłączenia oznaczają brak zgód właścicieli działek.

W-1 wylot rowu przydrożnego do rowu leśnego km 0+960; rz.d. 273,00

Wylot kd 7-1 Ø300 row przydrożny km 0+120 rz.d. 273,90

Przeput Ø500 rz.d.w. 272,97 rz.d.wyl. 272,92

planowana droga dojazdowa YAKY 4x35mm L=60m

W-2 istn. wylot kd 8 Ø500 Rów leśny km 1+060

PRZEDRUK, REPRODUKCYJA I SKANOWANIE WZBRONIONE

GOŚCINIA POMOCCNICZE przy SĄDOWIE POWIATOWYM W MIKOŁOWIE
Biuro Usług Powiatowego Biura Dokumentacji Geodezyjno-Kartograficznej
43-190 Mikołów, ul. Zwirki i Wigury 4

W obszarze oznaczonym na *1:1000* dokonano aktualizacji treści mapy zasadniczej, dokumenty z pomiaru uzupełniającego przyjęto do zasobu powiatowego w dniu *17.11.2004* i zaewidencjonowano pod nr *662-24000*

Niniejsza mapa może służyć do celów projektowych.

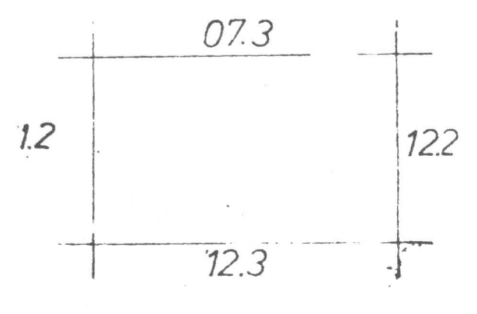
Projektowane obszary budowlane wymagające pozwolenia na budowę podlegają wyczerpaniu i inwentaryzacji powyższej przez jednostki uprawnione do wyznaczania granic geodezyjnych

Mikołów dnia **17.11.2004** Z up. KIEROWNIKA
Biura Usług Powiatowego Biura Dokumentacji Geodezyjno-Kartograficznej
Starszy specjalista ds. technicznej obsługi Z.U.D.P.
mgr inż. Krystyna Klimk

Z.U.G. "GEOPRAC"
Słaba Roman, Zielony Grzegorz
44-370 Pszów, ul. Pszowska 534
tel. kom. 0602 652 959; 0602 654 945
tel. (0-32) 455 73 91, NIP 647-051-45-96

GEODETA UPRAWNIONY
mgr inż. Roman Skaba
Upr. MGPIB nr 11715
Reprodukcję wykonana Pracownia Reprodukcyj
BPGK Warszawa w r. 1980.

województwo: śląskie miasto: Mikołów
powiat: mikołowski
KOPIA MAPY ZASADNICZEJ
Sektora: 531.234.121 KERG: 662-37/2004
skala: 1:1000 zam. nr: 90/2004
Pszów dn.: 03.09.2004



Ks. rob