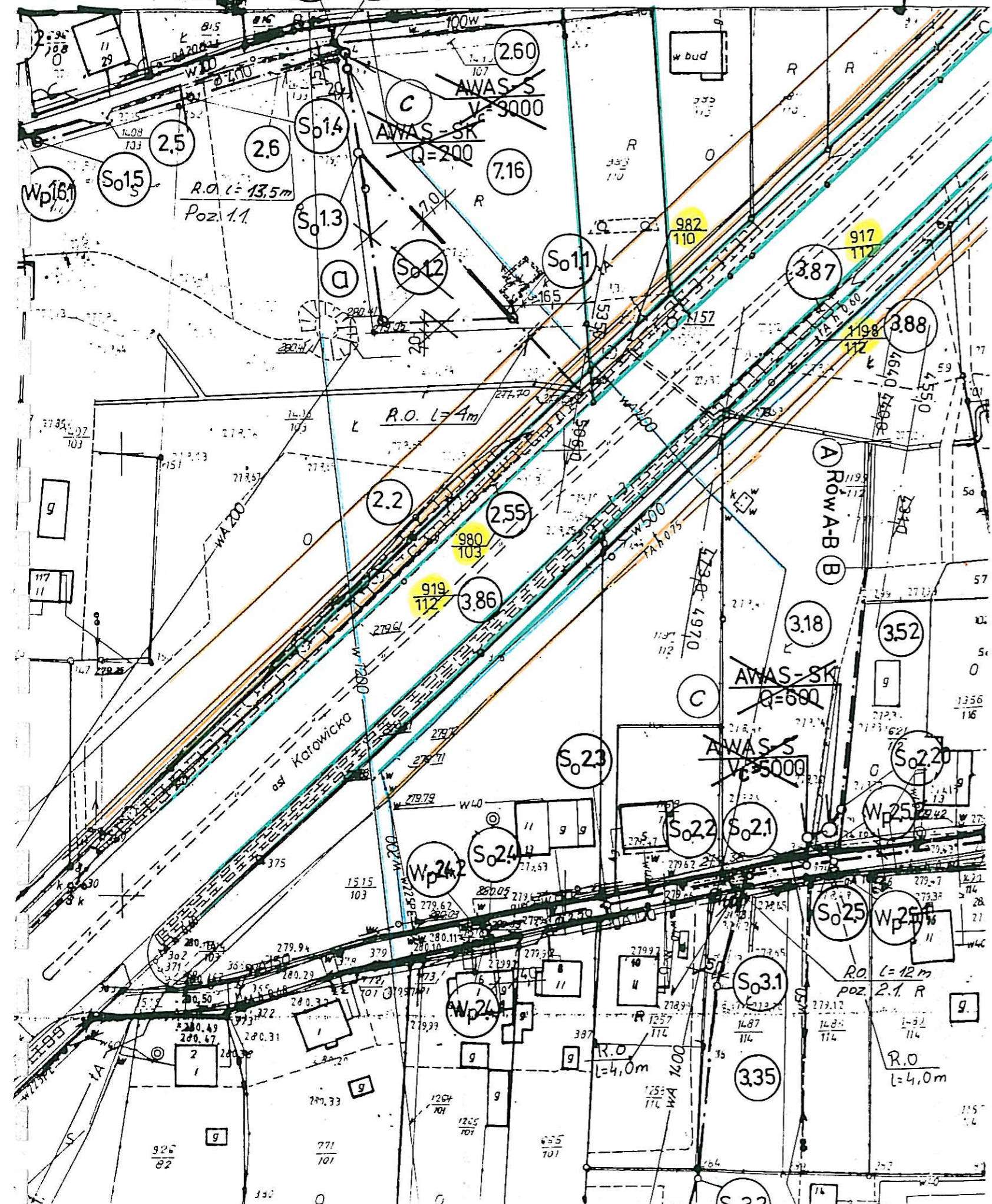


ślaskie



LEGENDA:

- projektowana sieć kanalizacji deszczowej
- projektowane rowy otwarte;
- projektowane rury ochronne;
- sieć wodociągowa istniejąca;
- sieć kanalizacyjna istniejąca;
- sieć gazowa istniejąca;
- sieć teletechniczna istniejąca;
- kabel elektryczny WN lub NN istniejący;
- granica opracowania;
- granice działek.

Aktualizacja "c" 08.2005 r.
 Wykonał: W. Chechelski
 Aktualizacja "a"
 Wykonał: inż. W. Chechelski
 28.02.2003 r.
 Aktualizacja "b"
 Wykonał: inż. W. Chechelski
 8.04.2003 r.

PRZEJAZD REPRODUKCJA
 KOPLOWANIE WZBRONIONE

ZAKŁAD USŁUG TECHNICZNO-BUDOWLANYCH "TECHBUD"		
INWESTOR:	FAZA:	FORMAT:
U. M. MIKOŁÓW.	PB+PW	A2x3
NAZWA I ADRES OBIEKTU:	BRANŻA:	SKALA:
Sieć kanalizacji deszczowej i rowów otwartych w północnej części dzielnicy Kamionka w Mikołowie.	sieci wodno-kanalizacyjne.	1:1000
PROJEKTANT:		NR PROJ.:
Mgr inż. Marian Preidl (upr. Sieci wod-kan nr 717/B4)		75-02
SPRAWDZAJĄCY:		
Mgr inż. Grzegorz Niewiadomski (upr. Sieci wod-kan nr 182/B5)		
OPRACOWAŁ:		
Inż. Wiesław Chechelski (upr. Konstr.-bud nr 94/B9)		
DATA: 11.2002 r.		
NAZWA RYS.:		NR RYS.:
SYTUACJA CZĘŚĆ II - PROJEKT ZAGOSPODAROWANIA TERENU.		C.B. 2.2.A.

GOSPODARSTWO POMOCNICZE przy STAROSTWIE POWIATOWYM w MIKOŁOWIE
 Referat Obsługi Powiatowego Ośrodka Dokumentacji Geodezyjno-Kartograficznej
 13-130 Mikołów ul. Kard. St. Wyszyńskiego 15

SIEMOWIT REPERTARIUM OBSŁUGI POWIATOWEGO OŚRODKA DOKUMENTACJI GEODEZYJNO-KARTOGRAFICZNEJ

inż. Franciszek Tyczko

MAPA ZASADNICZA

Założona w r. 1977 przez 15
 PFGOWE PRZEDSIĘBIORSTWO GEODEZYJNO-KARTOGRAF.

TREŚĆ NAKŁADKI	
W	

