

Zastosowanie:

Zabezpieczenia należy stosować przy nienormalnym zbliżeniu do przeszkody lub uzbrojenia.

Legenda

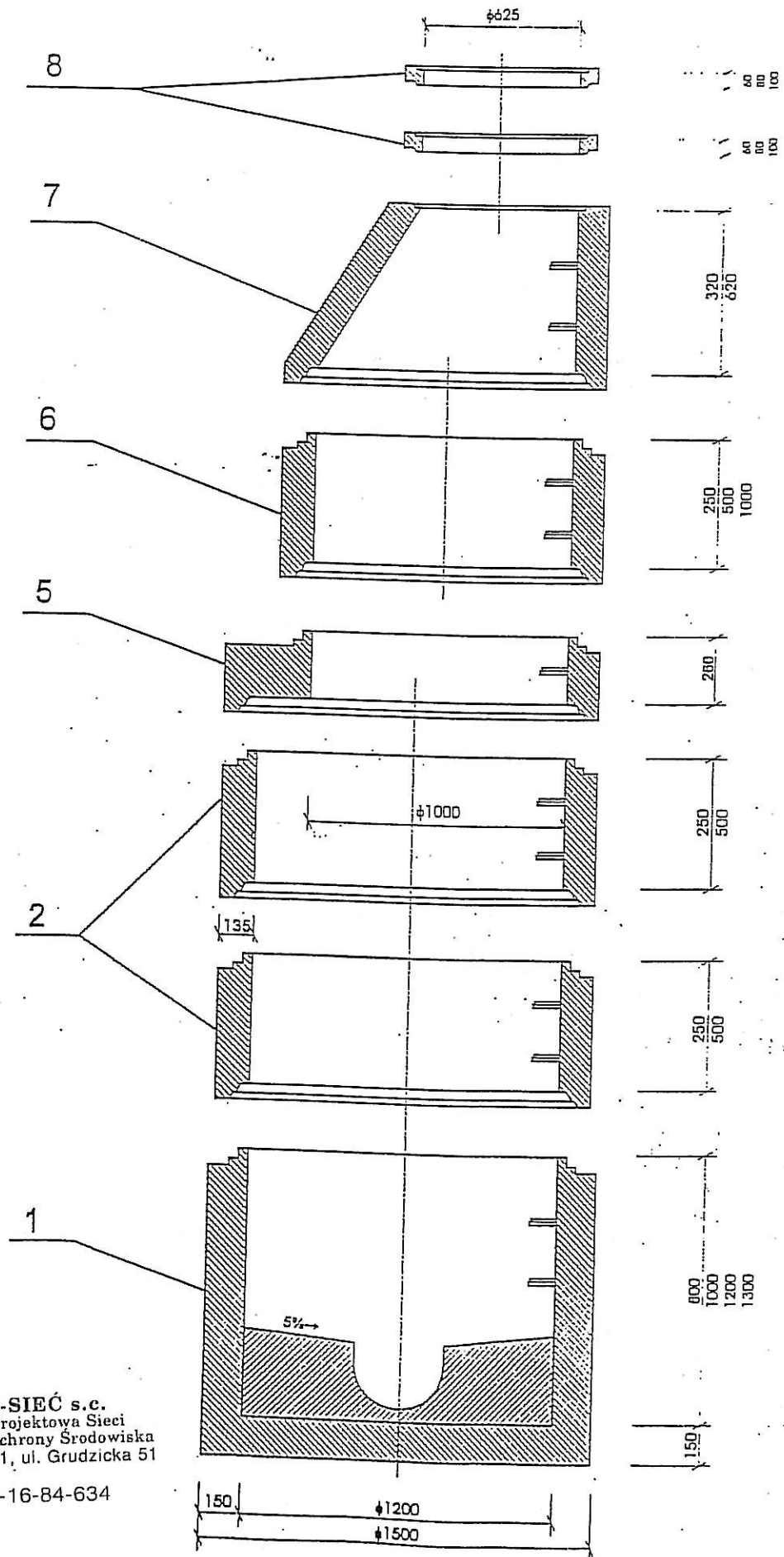
1. Rura przewodowa
2. Rura ochronna
3. Manszeta
4. Płozy

<p>HYDRO-SIEĆ s.c. 45-470 Opole ul. Grudzicka 51</p>	<p>Nazwa i adres obiektu budowlanego Projekt techniczny kanalizacji sanitarnej i deszczowej Mikołów dzielnica Kamionka</p>				
	Branża SIECI WOD.-KAN.	Stadium dokumentu:	P.B., P.W.		
<p>PRZEJŚCIE POD PRZESZKODAMI</p>	Wykonawcy	Imię i nazwisko	nr uprawnień	Data	Podpis
	Gl.Projektant	Zdzisław Szewczyk	sieci sanit.210/94/Op	X.2004	<i>[Signature]</i>
	St.Asyst.Proj.	mgr inż. Krzysztof Machala		X.2004	<i>[Signature]</i>
	Weryfikator	mgr inż. Stanisław Wodziński	sieci sanit.156/94/Op	X.2004	<i>[Signature]</i>
	Skala	Nr rysunku		PCh	

STUDZIENKI KANALIZACYJNE

wersja D1, D2, D3, D4

1200/ I,



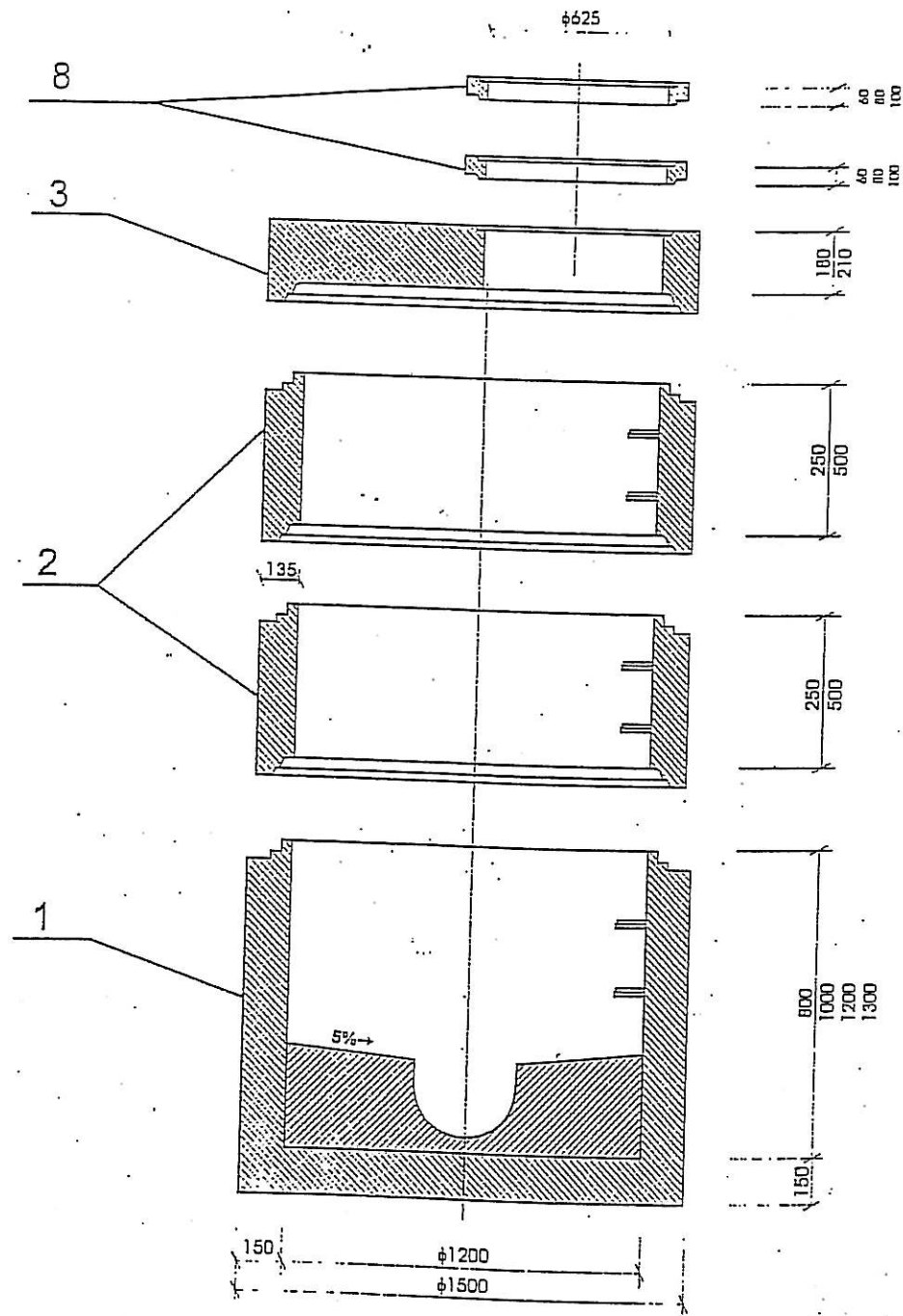
HYDRO-SIEĆ s.c.
 Pracownia Projektowa Sieci
 Sanitarnych i Ochrony Środowiska
 45-470 Opole 11, ul. Grudzicka 51

NIP 754-16-84-634

STUDZIENKI KANALIZACYJNE

wersja D1, D2, D3, D4

1200/ II,



HYDRO-SIEĆ s.c.
 Pracownia Projektowa Sieci
 Sanitarnych i Ochrony Środowiska
 45-470 Opole 11, ul. Grudzicka 51

NIP 754-16-84-634

III. NORMY ZWIĄZANE

1. POLSKIE NORMY

- PN- 92/ B- 01707 Instalacje kanalizacyjne. Wymagania w projektowaniu.
- PN-92/ B- 10729 Kanalizacja. Studzienki kanalizacyjne.
- PN-92/ B- 10735 Kanalizacja. Przewody kanalizacyjne. Wymagania i badania przy odbiorze.
Poprawki: 1. BI nr 6/ 93, poz. 43
- PN- H- 74051- 1: 1994 Włazy kanałowe. Klasa A 15.
- PN- H- 74051- 2: 1994 Włazy kanałowe. Klasy B 125. C 250.
- PN-64/ B- 74086 Stopnie żeliwne do studzienek kontrolnych.
- PN-93/ B- 74124 Zwieńczenie studzienek i wpustów kanalizacyjnych montowane w nawierzchniach użytkowanych przez pojazdy i pieszych.
Norma równoważna z EN 124: 1985
- PN-81/ B- 03020 Grunty budowlane. Posadowienie bezpośrednie budowli. Obliczenia statyczne i projektowanie.
Zmiany: 1. BI nr 2/ 88, poz. 14
- PN-84/ B- 03264 Konstrukcje betonowe, żelbetowe i sprężone. Obliczenia statyczne i projektowanie.
- PN- 68/ B- 06050 Roboty ziemne budowlane. Wymagania w zakresie wykonywania i badania przy odbiorze.

2. NORMY DIN

- DIN 488 Część 1 Betonstahl: Sorten, Eigenschaften, Kennzeichen.
Stal zbrojeniowa; rodzaje, właściwości oznaczanie.
- DIN 488 Część 6 Betonstahl: Überwachung (Güteüberwachung).
Stal zbrojeniowa; kontrola (kontrola jakości).

- DIN 1045 Beton und Stahlbeton: Bemessung und Ausführung.
Beton i żelbet; wymiarowanie i wykonanie.
- DIN 1048 Część 1 Prüfverfahren für Beton: Frischbeton.
Metody badania betonu; beton świeży.
- DIN 1048 Część 2 Überwachung (Güteüberwachung) im Beton- und Stahlbetonbau: Fertigteile.
Kontrola (kontrola jakości) jakości w konstrukcjach betonowych i żelbetowych; prefabrykaty.
- DIN 4030 Część 1 Beurteilung betonangreifender Wasser, Böden und Gase. Grundlagen und Grenzwerte.
Ocena agresywności wód, gruntów i gazów wobec betonu. Podstawa oceny i wartości graniczne.
- DIN 4034 Część 1 Schachte aus Beton- und Stahlbetonfertigteilen. Schachte für erdverlegte Abwasserkanäle und -leitungen. Maße. Technische Lieferbedingungen
Studzienki z prefabrykatów betonowych i żelbetowych. Studzienki dla kanałów i przewodów kanalizacyjnych ułożonych w ziemi. Wymiary, warunki techniczne dostawy.
- DIN 4034 Część 2 Schachte aus Beton- und Stahlbetonfertigteilen. Schachte für Brunnen- und Sickeranlagen: Maße. Technische Lieferbedingungen
Studzienki z prefabrykatów betonowych i żelbetowych. Elementy studzienek kanalizacyjnych i drenażowych. Wymiary, warunki techniczne dostawy
- DIN 4281 Beton für Entwässerungsgegenstände: Herstellung, Anforderungen und Prüfungen.
Beton w obiektach budownictwa wodnego; wytwarzanie, wymagania i badania.
- DIN 18200 Überwachung(Güteüberwachung) von Baustoffen, Bauteilen und Bauarten; Allgemeine Grundsätze.
Kontrola (kontrola jakości) materiałów budowlanych, elementów budowlanych; podstawy ogólne.
- DIN 1212 Część 2 Steigeisen für zweilaufige Steigeisengänge: Steigeisen mit Aufkantung zum Einbauen in Betonfertigteile.
Stopnie z prętów stalowych dla studzienek; stopnie z prętów stalowych mocowanych w prefabrykatkach betonowych.