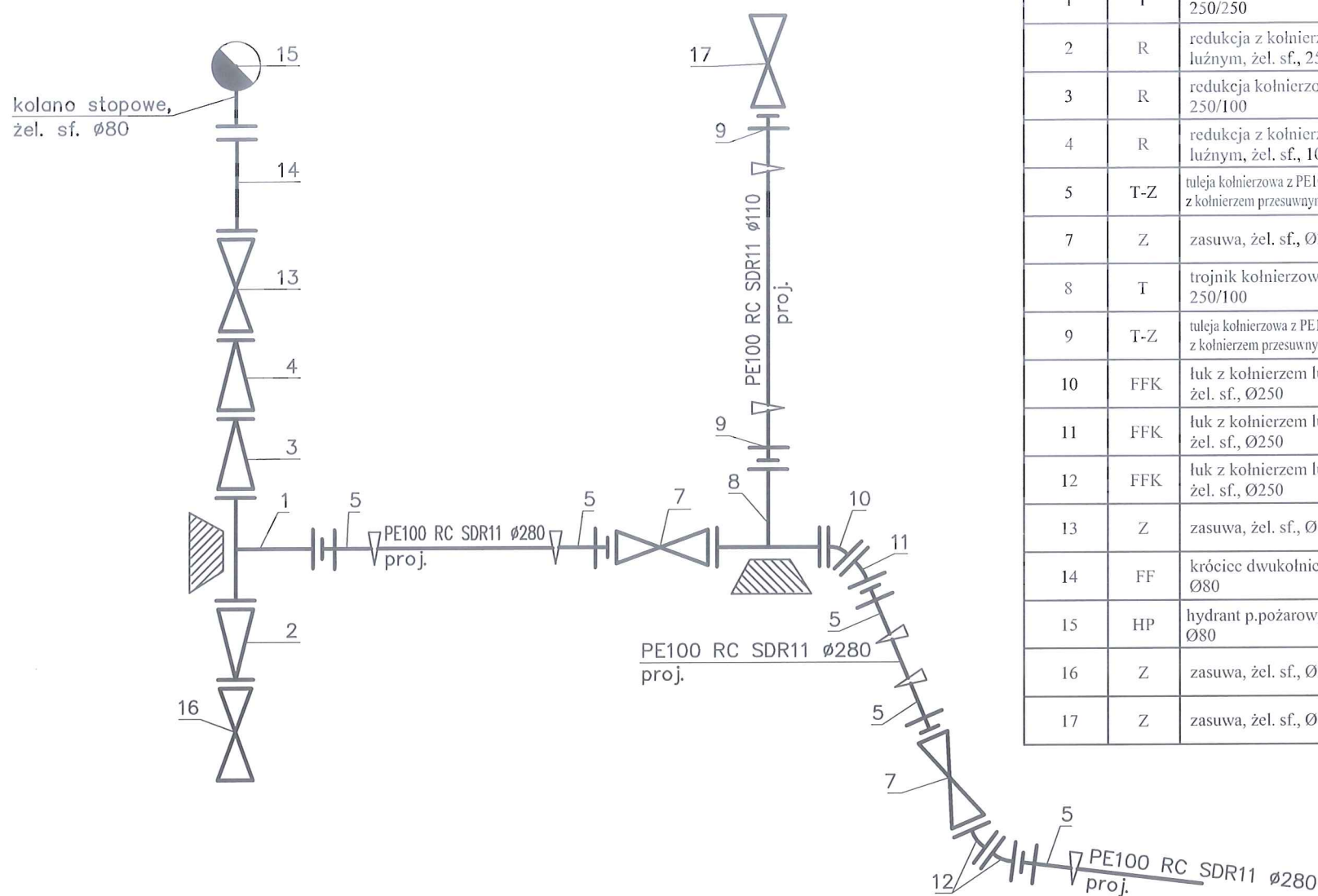
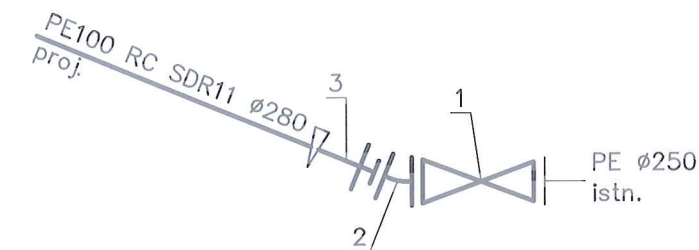


WĘZEŁ WODOCIĄGOWY W1 – W1a



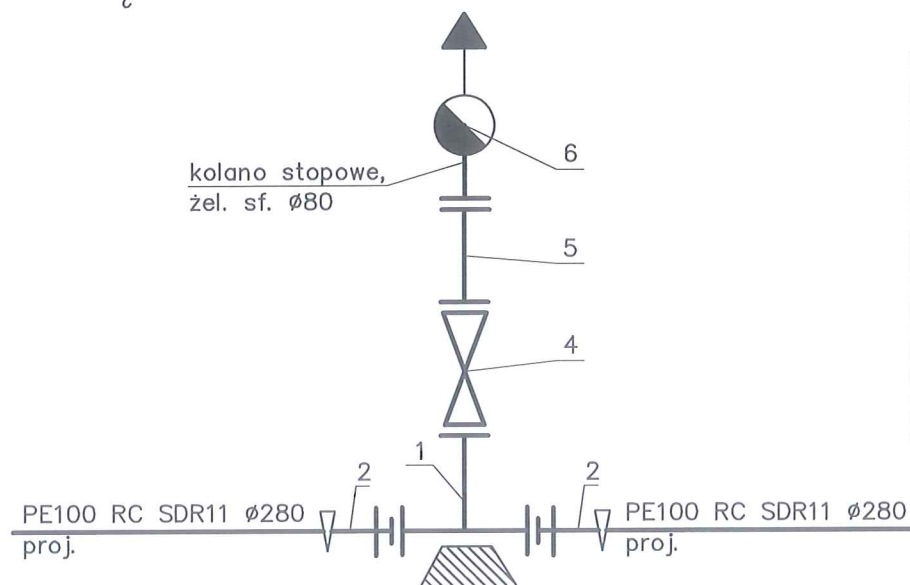
Nr elementu	Symbol	Nazwa, charakt. techniczna, materiał	Ilość szt.
1	T	trojnik kołnierzowy, żel. sf., 250/250	1
2	R	redukcja z kołnierzem luźnym, żel. sf., 250/200	1
3	R	redukcja kołnierzowa, żel. sf., 250/100	1
4	R	redukcja z kołnierzem luźnym, żel. sf., 100/80	1
5	T-Z	tuleja kołnierzowa z PE100 RC SDR11, z kołnierzem przesuwym z żel. sf. Ø250	5
7	Z	zasuwa, żel. sf., Ø250	2
8	T	trojnik kołnierzowy, żel. sf., 250/100	1
9	T-Z	tuleja kołnierzowa z PE100 RC SDR11, z kołnierzem przesuwym z żel. sf. Ø100	2
10	FFK	łuk z kołnierzem luźnym, 45°, żel. sf., Ø250	1
11	FFK	łuk z kołnierzem luźnym, 22°, żel. sf., Ø250	1
12	FFK	łuk z kołnierzem luźnym, 30°, żel. sf., Ø250	2
13	Z	zasuwa, żel. sf., Ø80	1
14	FF	króciec dwukołnierzowy, żel. Ø80	1
15	HP	hydrant p.pożarowy podziemny Ø80	1
16	Z	zasuwa, żel. sf., Ø200	1
17	Z	zasuwa, żel. sf., Ø100	1

WĘZEŁ WODOCIĄGOWY W2



Nr elementu	Symbol	Nazwa, charakt. techniczna, materiał	Ilość szt.
1	Z	zasuwa, żel. sf., Ø250	1
2	FFK	łuk z kołnierzem luźnym, 22°, żel. sf., Ø250	1
3	T-Z	tuleja kołnierzowa z PE100 RC SDR11, z kołnierzem przesuwym z żel. sf. Ø250	1

WĘZEŁ HYDRANTOWY – HYDRANT NADZIEMNY



Nr elementu	Symbol	Nazwa, charakt. techniczna, materiał	Ilość szt.
1	T	trojnik kołnierzowy, żel. sf., 250/80	1
2	T-Z	tuleja kołnierzowa z PE100 RC SDR11, z kołnierzem przesuwym z żel. sf. Ø250	2
4	Z	zasuwa kołnierzowa, żel., Ø80	1
5	FF	króciec dwukołnierzowy, żel. Ø80	1
6	HP	hydrant p.pożarowy nadziemny Ø80	1

Inwestor:
Zakład Inżynierii Miejskiej Sp. z o.o. w Mikołowie
ul. Kolejowa 4, 43-190 Mikołów

Jednostka projektowa:
KOMA
Zakład Projektowania i Realizacji Inwestycji s.c.
91-455 Łódź, ul. Żurawia 3/5 tel. (42) 630 04 84

Obiekt:	Treść rys.:	Rodzaj proj.
Modernizacja sieci kanalizacji ogólnospławnej i wodociągowej wraz z odejściami do budynków obejmująca rejon ul. Juliusza Słowackiego w Mikołowie	Schematy węzłów wodociągowych - rysunek zamienny	PW
Projektował: inż. J. Kozłowski	Upr. bud	Podpis
Projektował: mgr inż. B. Kozłowski	GP II 460 - 8/76 w spec. inst.-inż. w zakr. sieci ciepłych, uzbrojenia terenu i instalacji sanitarnych	Data: 03.2020
Sprawdził: inż. H. Majewska	LOD/1541/PWOS/10 w spec. instalacyjnej w zakresie sieci, instalacji i urządzeń ciepłych, wentylacyjnych, gazowych, wodociągowych i kanalizacyjnych	Skala: -
	131/98/WŁ w spec. Instalacji I sieci sanitarnych	Nr rys. 13