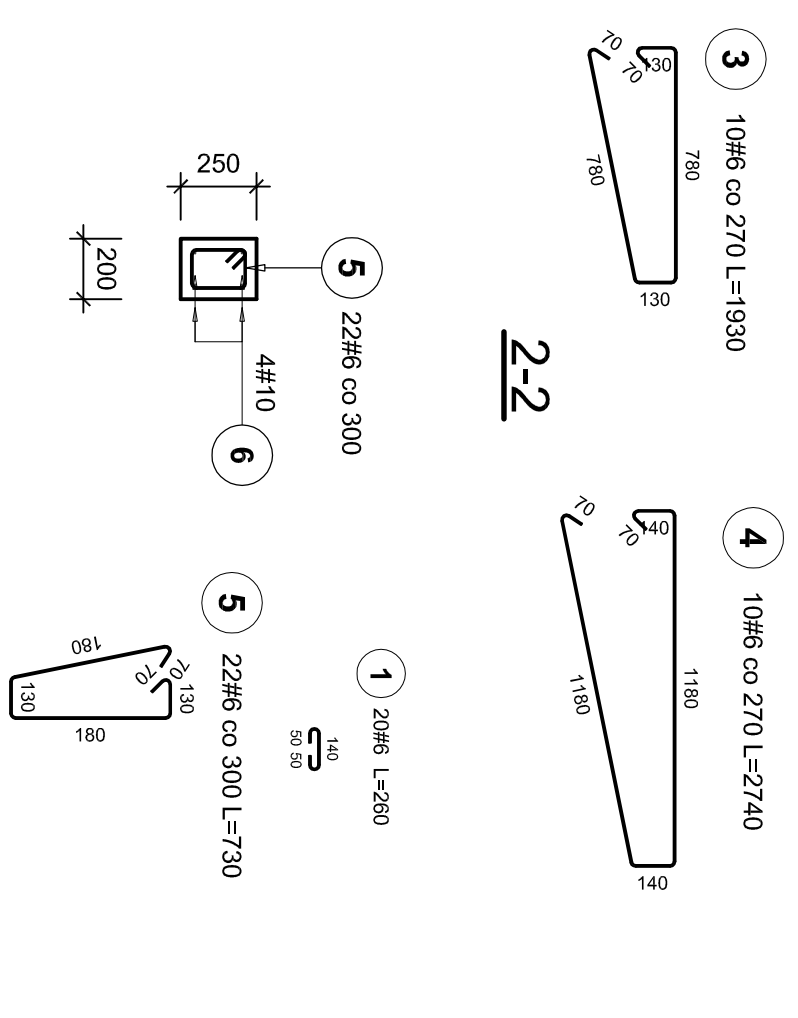


Przekroje bramy
skala 1:25

Widok bramy z przodu
Skala 1 : 50



Poz.	Stal		Długość (mm)	Liczba			Długość łączna (m)	
	#	A-III / A-IIIN		w elemencie	elementów	ogółem	# 6	# 10
1	6		260	40	1	40	10,40	
2	6		3000	16	1	16		48,00
3	6		1930	10	1	10	19,30	
4	6		2740	10	1	10	27,40	
5	6		730	22	1	22	16,06	
6	10		6480	4	1	4		25,92
Długość wg średnic (m)							73,16	73,92
Masa 1 m pręta (kg/m)							0,22	0,62
Masa łączna wg średnic (kg)							16,24	45,61
Masa łączna wg gatunku stali (kg)							16,24	45,61
Ogółem (kg)								61,85

PRACOWNIA PROJEKTÓW BUDOWNICTWA			
mgr inż. Janusz Przybyłka 43-100 Tychy ul. Wschodnia 18			
Objekt: Ogrodzenie i brama ZIM Mikołów			
Adres obiektu: Mikołów ul. Kolejowa 4			
Temat: Projekt budowlany przebudowy			
Tytuł rysunku: Elementy żelbetowe bramy			
Projektant: mgr inż. Janusz Przybyłka	Nr uprawnień: konstr. -bud. nr 683/87	Podpis:	Data opracowania: styczeń, 2018
Sprawdzająca: mgr inż. Iwona Przybyłka	Nr uprawnień: konstr. -bud. nr 52/91	Podpis:	Skala rysunku: 1:25/50
Kierownik Pracowni: mgr inż. Janusz Przybyłka	Nr uprawnień: konstr. -bud. nr 683/87	Podpis:	Nr rysunku: 5