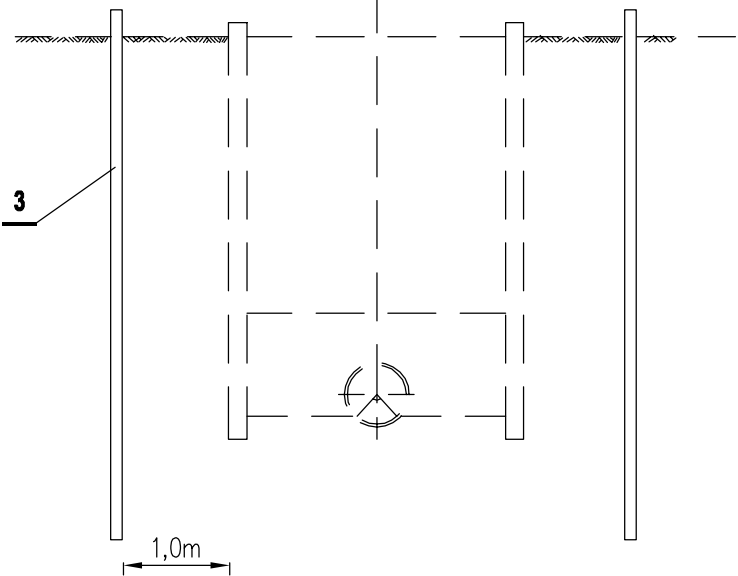
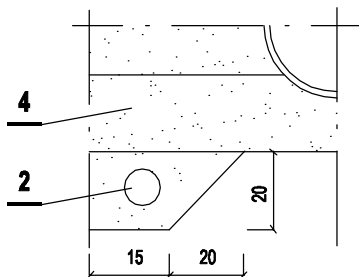


Odwodnienie igłofiltrami



Odwodnienie drenażem



LEGENDA

1. Rurociąg z rur DN80-DN250
2. Tymczasowy drenaż z rur PVC Ø113 mm perforowanych z filtrem z włókna syntetycznego w obsypce filtracyjnej
3. Tymczasowe odwodnienie wykopu igłofiltrami Ø50mm
4. Podłoże z piasku klasy II gr.20cm
5. Strefa kanałowa, obsypka z piasku klasy II
6. Ubezpieczenie pionowych ścian wykopu wypraskami stalowymi lub grodzicami
7. Wykop zasypany gruntem miejscowym lub dowiezionym
8. Podłoże z gruntu rodzimego (piasku) klasy II

ZMIENNE PARAMETRY WYKOPU (cm)

ŚR. RUROCIĄGU (mm)	b (cm)
DN80-150	90
DN200	100
DN250	105
DN300	110

UWAGI

1. Odwodnienie drenażem lub igłofiltrami wg profili podłużnych
2. Podsyпка (Ap), zabezpieczenie geowłókniną (Ag), dodatkowa stabilizacja gruntu (A...p) wg profili podłużnych

HYDRO-SIEĆ s.c. 45-470 Opole ul. Grudzińska 51	Nazwa i adres obiektu budowlanego „Zapewnienie prawidłowej gospodarki wodno-ściekowej miasta Mikołowa”- Projekt zamienny sieci kanalizacji sanitarnej ze zlewni ulicy Grabowej w Mikołowie.				
	Branża SIECI WOD.-KAN.	Stadium dokument:	P.B., P.W.		
Przedmiot rysunku PRZEKROJE CHARAKTERYSTYCZNE	Wykonawcy	Imię i nazwisko	nr uprawnień	Data	Podpłt
	GI.Projektant	Zdzisław Szewczyk	sieci sanit.2.10/94/Op	IV.2013	
	St.Asyst.Proj.	mgr inż. Krzysztof Machala		IV.2013	
	Weryfikator	mgr inż. Stanisław Wodźński	sieci sanit.156/94/Op	IV.2013	
	Skala	Nr rysunku	DCU	Nr egz.	