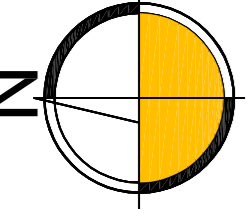


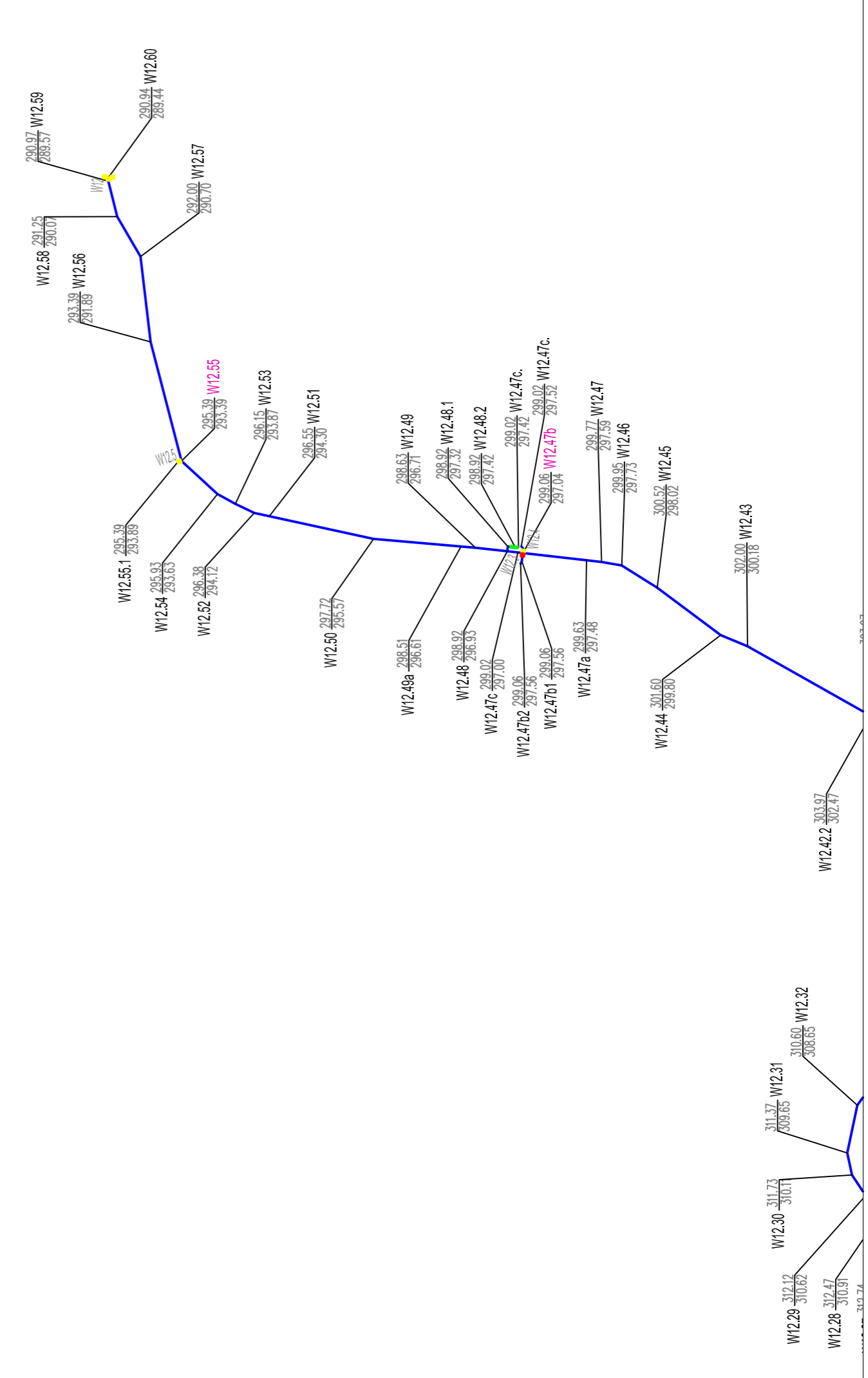
**SIECI WODOCIĄGOWEA WRAZ Z PRZYŁĄCZAMI DO BUDYNKÓW W REJONIE ULIC:  
 PODLESKA, WIOSENNA, CZEREŚNIOWA, BAZIOWA, JAGODOWA, POPRZECZNA, TABOROWA KĘPA, SZAROTEK, STAROPODLESKA, WSPÓLNA, ROLNICZA ORAZ 27 STYCZNIA W MIKOŁOWIE”**



6.128.29.16.2	6.128.29.17.1	6.128.29.17.2	6
6.128.29.16.4	6.128.29.17.3	6.128.29.17.4	5
6.128.29.21.2	6.128.29.22.1	6.128.29.22.2	4
6.128.29.21.3	6.128.29.21.3	6.128.29.22.4	
6.127.29.01.2	6.127.29.02.1	6.127.29.02.2	2
6.127.29.01.4	6.127.29.02.3	6.127.29.02.4	1
6.127.29.06.2	6.127.29.07.1	6.127.29.07.2	

**LEGENDA:**

- OBIEKTY PROJEKTOWANE:**
- projektowana sieć wodociągowa, zasawa, hydrant
  - projektowana sieć wodociągowa - przyłącza do budynków, zasawa
  - projektowana sieć wodociągowa - przyłącza do budynków
  - projektowana sieć wodociągowa - studnia wodomierzowa do wymiary
  - metoda baczyniskowa
  - miejskowy reduktor ciśnienia



**6.128.29.17.1 6.128.29.17.2**

**1:1000**

Zakres projektu: PROJEKTOWANIE I OPRACOWANIE DOKUMENTACJI PROJEKTOWA, KOSTRZYMIENIE SIECI WODOCIĄGOWEJ WRAZ Z PRZYŁĄCZAMI DO BUDYNKÓW I ODTWORZENIA NAWIERZCHNI OBRAMOWANIEM KIERUN. ULIC: PODLESKA, WIOSENNA, CZEREŚNIOWA, BAZIOWA, JAGODOWA, POPRZECZNA, TABOROWA KĘPA, SZAROTEK, STAROPODLESKA, WSPÓLNA, ROLNICZA ORAZ 27 STYCZNIA W MIKOŁOWIE.		Nazwa obiektu		Przebieg	
Data: WRZĄSZ PRZYŁĄCZAMI DO BUDYNKÓW		Skala	Data	Projektant	Podpis
		1:1000	06.2015	A. BOGUSZOWSKA	SLK32331
			06.2015	J. MACIJSKOWSKA	PODSIT11
			06.2015	D. KOSCIJANSKI	
			06.2015	A. HARRIETLENICZ	
PLAN SIECI ANUSZ T11 6		Status	Data	Zamawiający	
				Zakład Inżynieri i Miejskiej Spółka z o.o.	
				ul. Kąkolowa 4, 43-150 Mikołów	
Nazwa obiektu		Przebieg	Data		
TECHNOLOGICZNO-SANITARNA			06.2015		
HYDROSAN			06.2015		
HYDROSAN			06.2015		
568/2014		D2-568-S-000-406-A			
BIURO PROJEKTÓW GOSPODARSTWA WODNO-ŚCIEKOWEJ sp. z o.o.		44-101 GUMBE, UL. SENKIEWICZA 19, TEL. (032) 231 00 81			