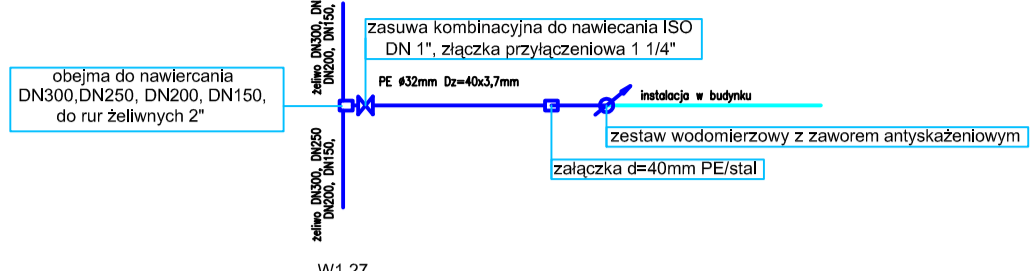
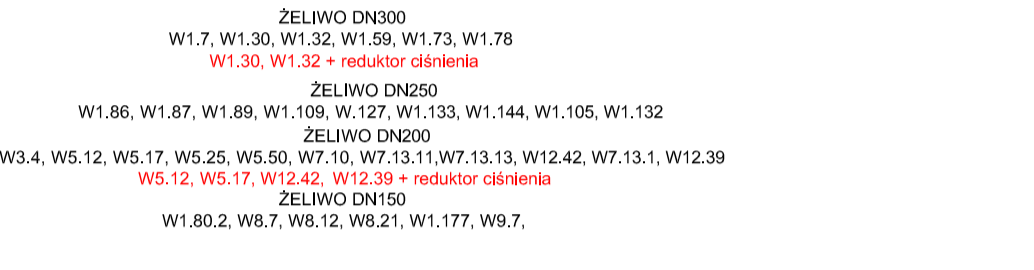


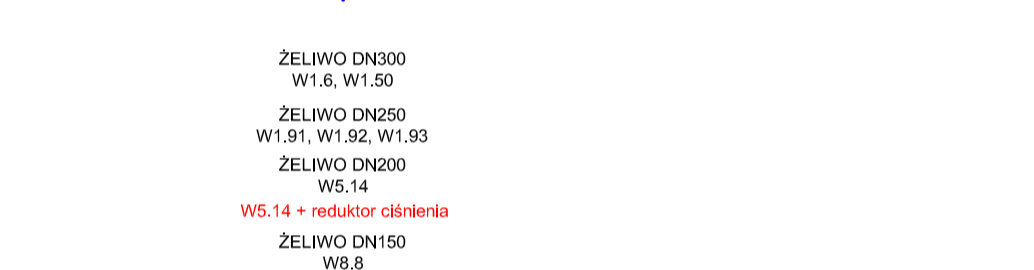
ŻELIWO DN300
W1.19, W1.22, W1.52, W1.56, W1.65, W1.66, W1.69, W1.70, W1.72, W1.74
ŻELIWO DN250
W1.84, W1.85, W1.100, W1.103, W1.110, W1.111, W1.115, W1.126, W1.131, W1.142
ŻELIWO DN200
W3.24, W5.7, W5.21, W5.22, W5.49, W5.51, W5.55, W7.3, W7.4, W7.13.2, W7.13.6, W7.13.9, W7.13.16, W5.68
W5.7 + reduktor ciśnienia
ŻELIWO DN150
W1.80.1, W1.80.2, W1.80.4, W8.2, W8.5, W8.16, W8.20, W8.35, W1.147, W1.148, W1.149, W1.150, W1.154, W1.157, W1.158, W1.165, W1.169, W1.172, W1.176, W1.189, W1.190, W9.10
W1.80.1, W1.80.2, W1.80.4 + reduktor ciśnienia



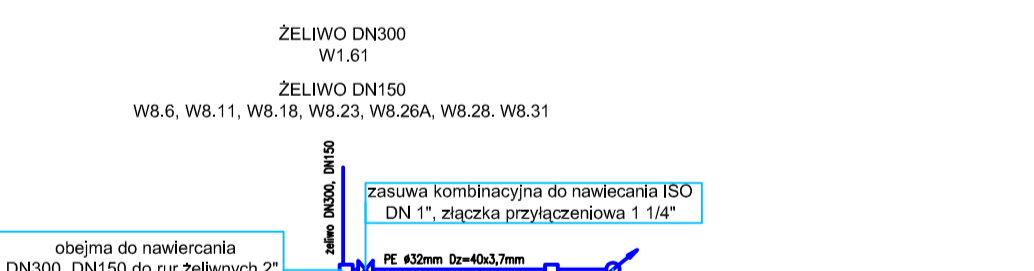
W1.27
+2 x reduktor ciśnienia
ŻELIWO DN300
W1.7, W1.30, W1.32, W1.59, W1.73, W1.78
W1.30, W1.32 + reduktor ciśnienia
ŻELIWO DN250
W1.86, W1.87, W1.89, W1.109, W.127, W1.133, W1.144, W1.105, W1.132
ŻELIWO DN200
W3.4, W5.12, W5.17, W5.25, W5.50, W7.10, W7.13.11, W7.13.13, W12.42, W7.13.1, W12.39
W5.12, W5.17, W12.42, W12.39 + reduktor ciśnienia
ŻELIWO DN150
W1.80.2, W8.7, W8.12, W8.21, W1.177, W9.7



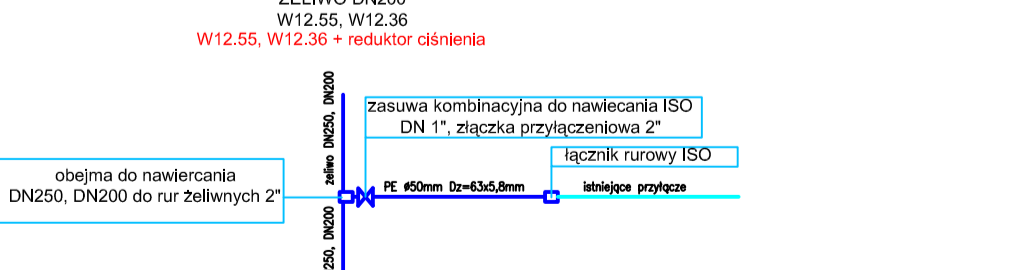
ŻELIWO DN300
W1.7, W1.30, W1.32, W1.59, W1.73, W1.78
W1.30, W1.32 + reduktor ciśnienia
ŻELIWO DN250
W1.86, W1.87, W1.89, W1.109, W.127, W1.133, W1.144, W1.105, W1.132
ŻELIWO DN200
W3.4, W5.12, W5.17, W5.25, W5.50, W7.10, W7.13.11, W7.13.13, W12.42, W7.13.1, W12.39
W5.12, W5.17, W12.42, W12.39 + reduktor ciśnienia
ŻELIWO DN150
W1.80.2, W8.7, W8.12, W8.21, W1.177, W9.7



ŻELIWO DN300
W1.6, W1.50
ŻELIWO DN250
W1.91, W1.92, W1.93
ŻELIWO DN200
W5.14
W5.14 + reduktor ciśnienia
ŻELIWO DN150
W8.8



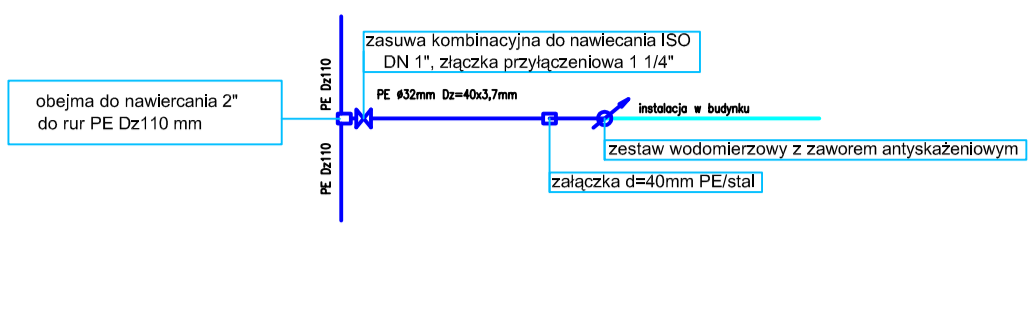
ŻELIWO DN300
W1.61
ŻELIWO DN150
W8.6, W8.11, W8.18, W8.23, W8.26A, W8.28, W8.31



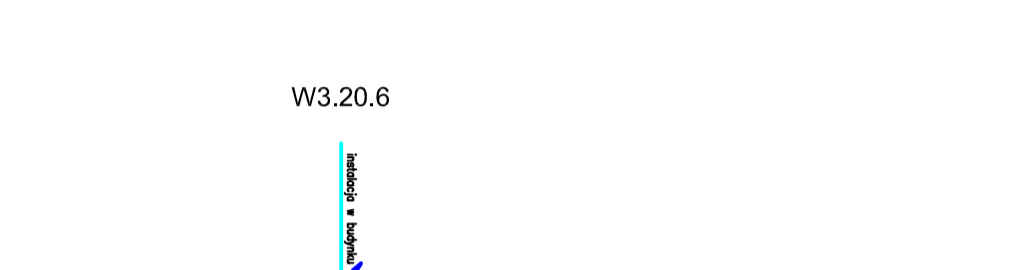
ŻELIWO DN150
W8.19, W8.30, W8.36, W8.37, W8.39



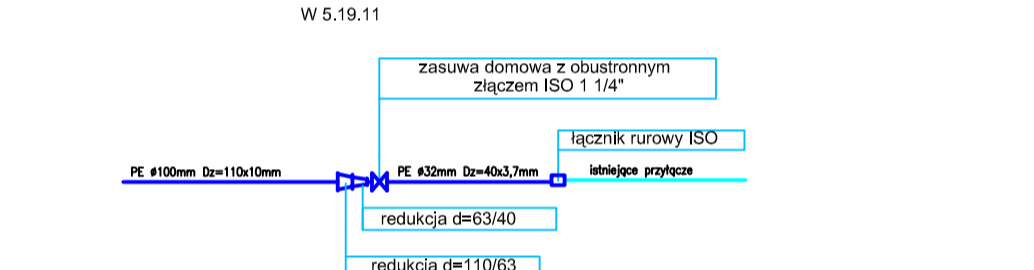
W2.6, W3.9.4, W3.9.7, W3.9.11, W4.4, W4.6, W5.19.2, W5.19.3, W5.19.5, W5.19.8, W5.19.9, W5.31.7, W1.68.1, W1.68.2
W1.80.11, W9.1.3, W9.1.7, W10.1, W10.6, W10.7
W8.24.1, W5.62.7
W5.19.2, W5.19.3, W1.68.1, W1.68.2, W1.80.11 + reduktor ciśnienia



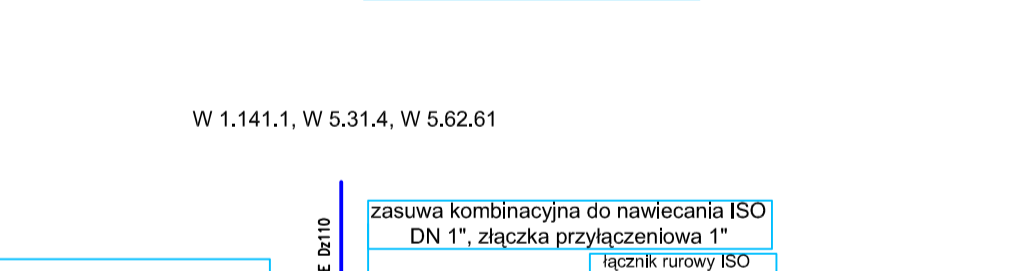
W193, W195
ŻELIWO DN300
W2.3, W3.9.8, W4.5, W4.8, W4.9, W3.20.5
W5.19.6, W5.19.10, W5.31.5, W5.32.3, W1.68.3, W1.68.4, W10.4
W1.68.3, W1.68.4 + reduktor ciśnienia
ŻELIWO DN150
W1.80.2, W8.7, W8.12, W8.21, W1.177, W9.7



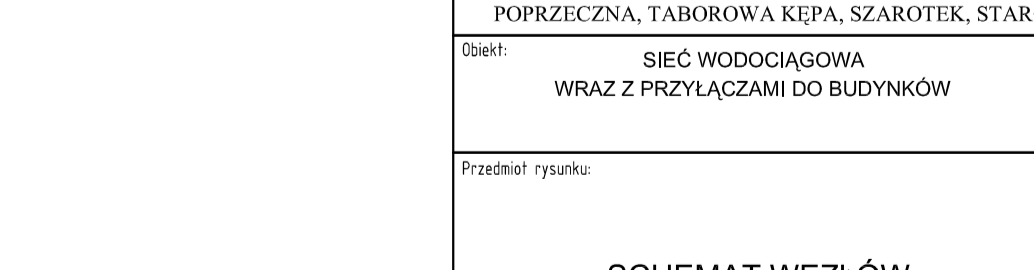
ŻELIWO DN300
W1.7, W1.30, W1.32, W1.59, W1.73, W1.78
W1.30, W1.32 + reduktor ciśnienia
ŻELIWO DN250
W1.86, W1.87, W1.89, W1.109, W.127, W1.133, W1.144, W1.105, W1.132
ŻELIWO DN200
W3.4, W5.12, W5.17, W5.25, W5.50, W7.10, W7.13.11, W7.13.13, W12.42, W7.13.1, W12.39
W5.12, W5.17, W12.42, W12.39 + reduktor ciśnienia
ŻELIWO DN150
W1.80.2, W8.7, W8.12, W8.21, W1.177, W9.7



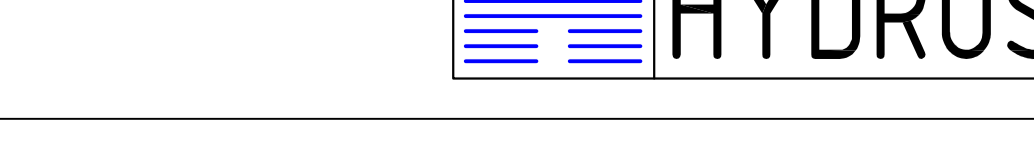
ŻELIWO DN300
W1.6, W1.50
ŻELIWO DN250
W1.91, W1.92, W1.93
ŻELIWO DN200
W5.14
W5.14 + reduktor ciśnienia
ŻELIWO DN150
W8.8



ŻELIWO DN300
W1.61
ŻELIWO DN150
W8.6, W8.11, W8.18, W8.23, W8.26A, W8.28, W8.31



ŻELIWO DN150
W8.19, W8.30, W8.36, W8.37, W8.39



Uwaga! W trakcie prowadzenia robót budowlanych należy zweryfikować średnicę i materiał istniejącego przyłącza, a w przypadku rozbieżności zastosować złączkę o odpowiedniej średnicy umożliwiającej połączenie projektowanego przyłącza z istniejącym.

Zadanie inwestycyjne: WYKONANIE DOKUMENTACJI PROJEKTOWO - KOSZTORYSOWEJ SIECI WODOCIĄGOWEJ WRAZ Z PRZYŁĄCZAMI DO BUDYNKÓW I ODTWORZENIEM NAWIERZCHNI OBEJMUJĄCYM REJON ULIC: PODLESKA, WIOSENNA, CZEREŚNIOWA, BAZIOWA, JAGODOWA, POPRZECZNA, TABOROWA KĘPA, SZAROTEK, STAROPODLESKA, WSPÓLNA, ROLNICZA ORAZ 27 STYCZNIA W MIKOŁOWIE										
Objekt: SIEĆ WODOCIĄGOWA WRAZ Z PRZYŁĄCZAMI DO BUDYNKÓW	Skala	1:1000	Data	05.2015	Nazwisko	A. BOCZKOWSKA	Uprawnienia	SLK/3731 POOS/11	Podpis	<i>[Signature]</i>
	Przedmiot rysunku: SCHEMAT WĘZŁÓW CZĘŚĆ 1 PRZYŁĄCZA DOMOWE	Opracował	05.2015	J. MACIOSOWSKA						<i>[Signature]</i>
		Sprawił	05.2015	D. KOŚCIAŃSKI	409/02					<i>[Signature]</i>
		Kierownik	05.2015	A. HAWRYLEWICZ	SLK/0047 POOS/04					<i>[Signature]</i>
Stadium	Zmiana									
	PW	Zamawiający: Zakład Inżynierii Miejskiej Spółka z o.o. ul. Kolejowa 4, 43-190 Mikołów								
Branża: TECHNOLOGICZNO-SANITARNA	Nr rysunku:	D2-588-S-000-312-A			Nr umowy:	588/2014				
	HYDROSAN BIURO PROJEKTÓW GOSPODARKI WODNO-ŚCIEKOWEJ sp. z o.o. 44-101 GLIWICE, UL. SIENKIEWICZA 10, TEL. (032) 231 00 81									