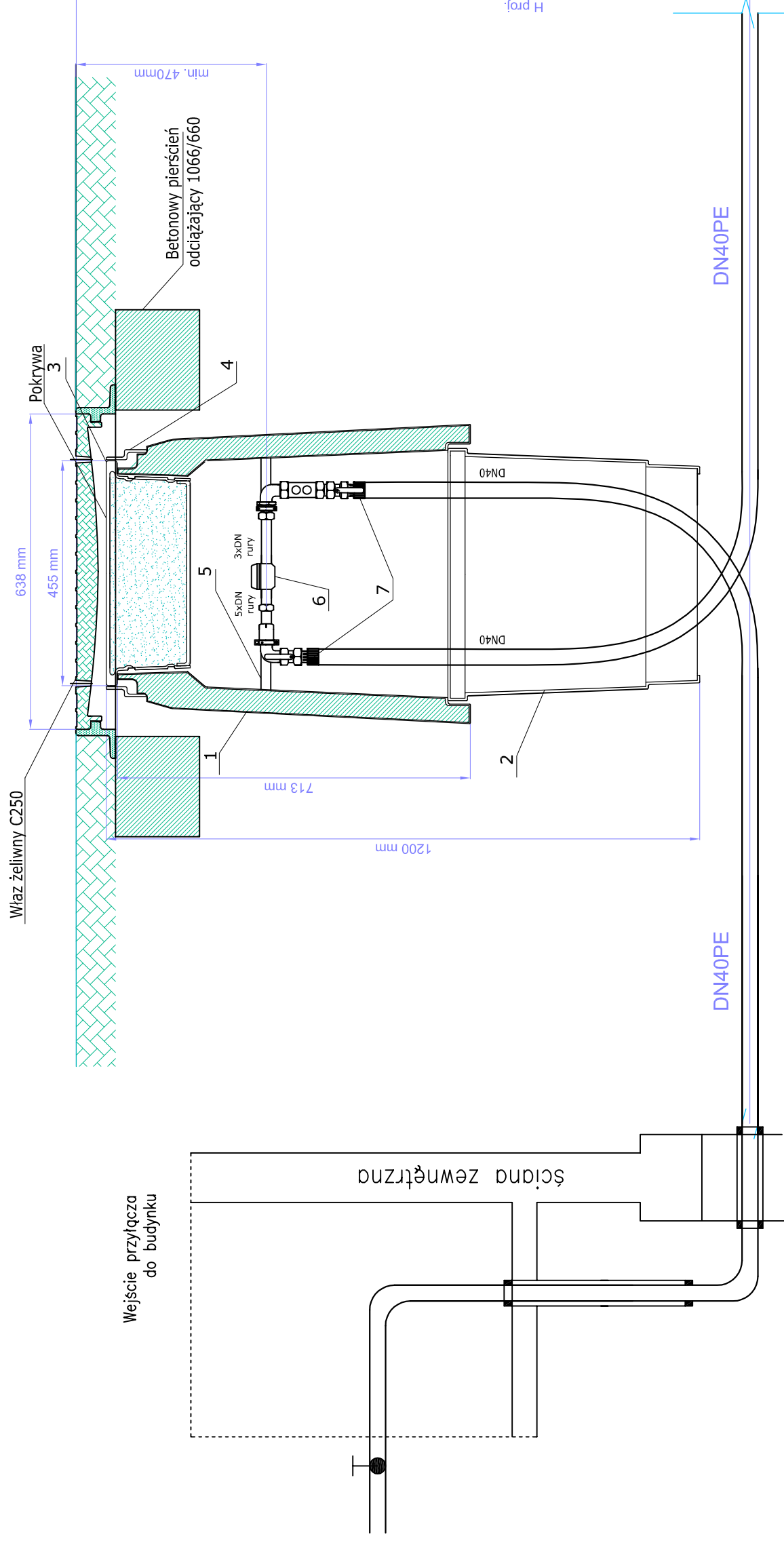


STUDZIENKA WODOMIERSZOWA Ø500 PEHD

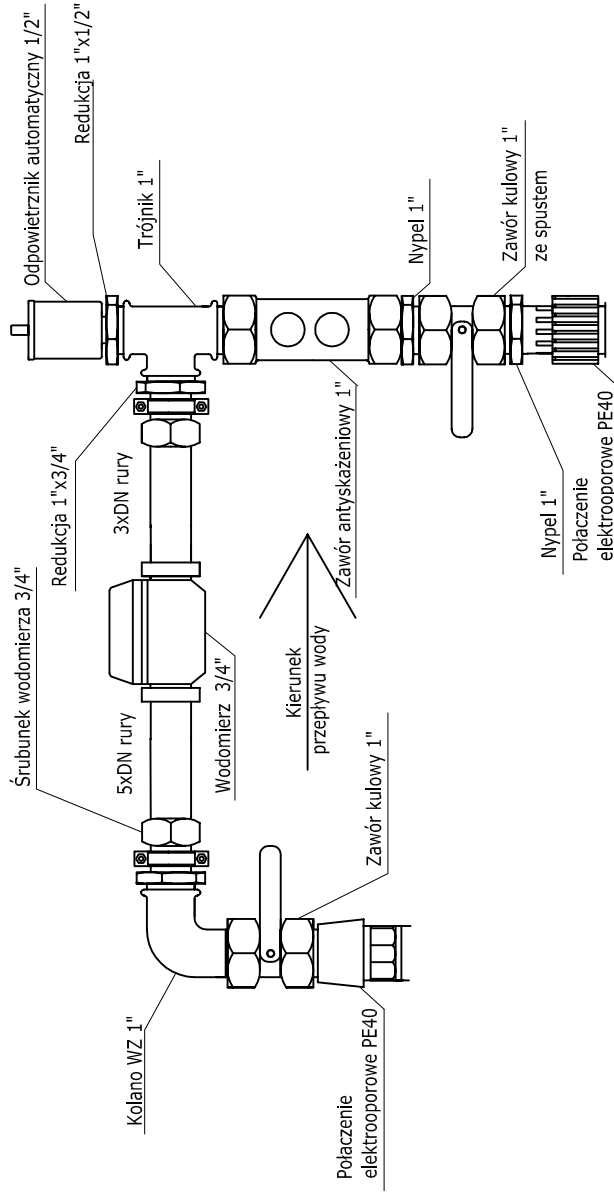


DN	Długość rury za zestawem wodomierzowym 3xDN rury [mm]	Długość rury przez zestawem wodomierzowym 5xDN rury [mm]
15	45	75
20	60	100
25	75	125

Zestawienie materiałów

LP.	Nazwa	Materiał
1	Korpus górny/ polistyren	PEHD
2	Korpus dolny	PEHD
3	Pokrzywa/ polistyren	PEHD
4	Kohierz	PEHD
5	Stelarz konsoli wodomierzowej	Stal
6	Zestaw wodomierzowy (wodomierz, isin, lub dostarczony przez Inwestora)	Mosiądz/ Tworzywo
7	Połączenie elektrooporowe	PE

SCHEMAT ZESTAWU WODOMIERSZOWEGO



Zadanie inwestycyjne:

WYKONANIE DOKUMENTACJI PROJEKTOWO - KOSZTORYSOWEJ SIECI WODOCIĄGOWEJ WRAZ Z PRZYŁĄCZAMI DO BUDYNKÓW I ODTWORZENIEM NA WIERZCHNI OBEJMUJĄCYM REJON ULIC: PODLESKA, WIOSENA, CZERESNIOWA, BAZIOWA, JAGODOWA, POPRZECZNA, TABOROWA KĘPA, SZAROTEK, STAROPODLESKA, WSPÓLNA, ROLNICZA ORAZ 27 STYCZNA W MIKOŁOWIE

Obiekt: SIEĆ WODOCIĄGOWA WRAZ Z PRZYŁĄCZAMI DO BUDYNKÓW

Przedmiot rysunku:

STUDZIENKA WODOMIERSZOWA
DN500

Skala

1:10

Data

05.2015

Projektant

A. BOCZKOWSKA

Uprawnienia

SLK/3731
POOS/11

Podpis

[Signature]

Data

05.2015

Upracował

J. MACIOSOWSKA

Sprawdz.

05.2015

Kierownik

D. KOŚCIANSKI

Zmiana

05.2015

Zmiana

A. HAWRYLEWICZ

Uprawnienia

SLK/0047
POOS/04

Podpis

[Signature]

Zamawiający:
Zakład Inżynierii Miejskiej Spółka z o.o.
ul. Kolejowa 4, 43-190 Mikołów

Nr rysunku:

D2-588-S-000-311-A

Nr umowy:

588/2014

Branża:
TECHNOLOGICZNO-SANITARNA



HYDROSAN

BIURO PROJEKTÓW GOSPODARKI

WODNO-ŚCIEKOWEJ sp. z o.o.

44-101 GLIWICE, UL. SIENKIEWICZA 10, TEL. (032) 231 00 81