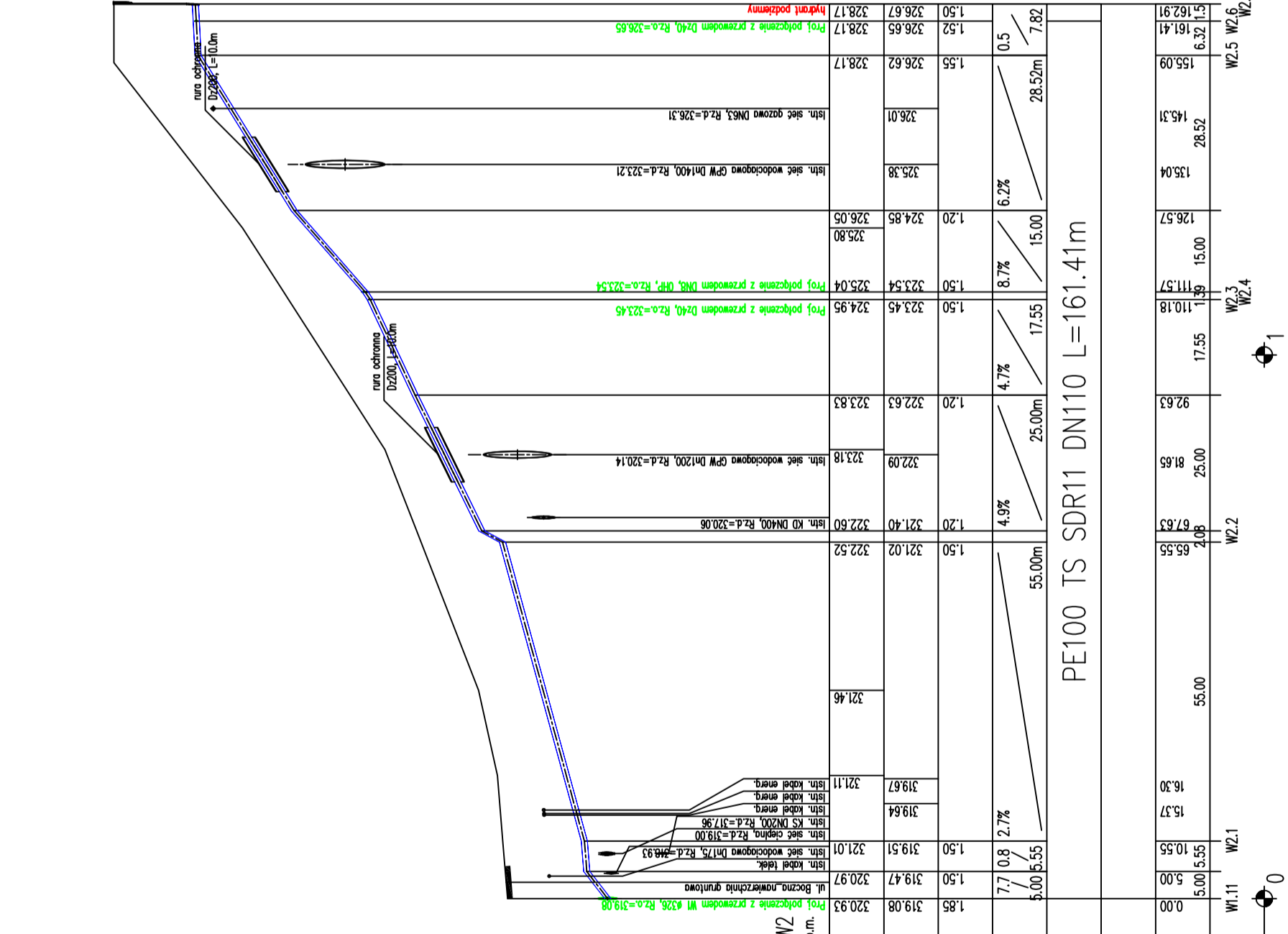
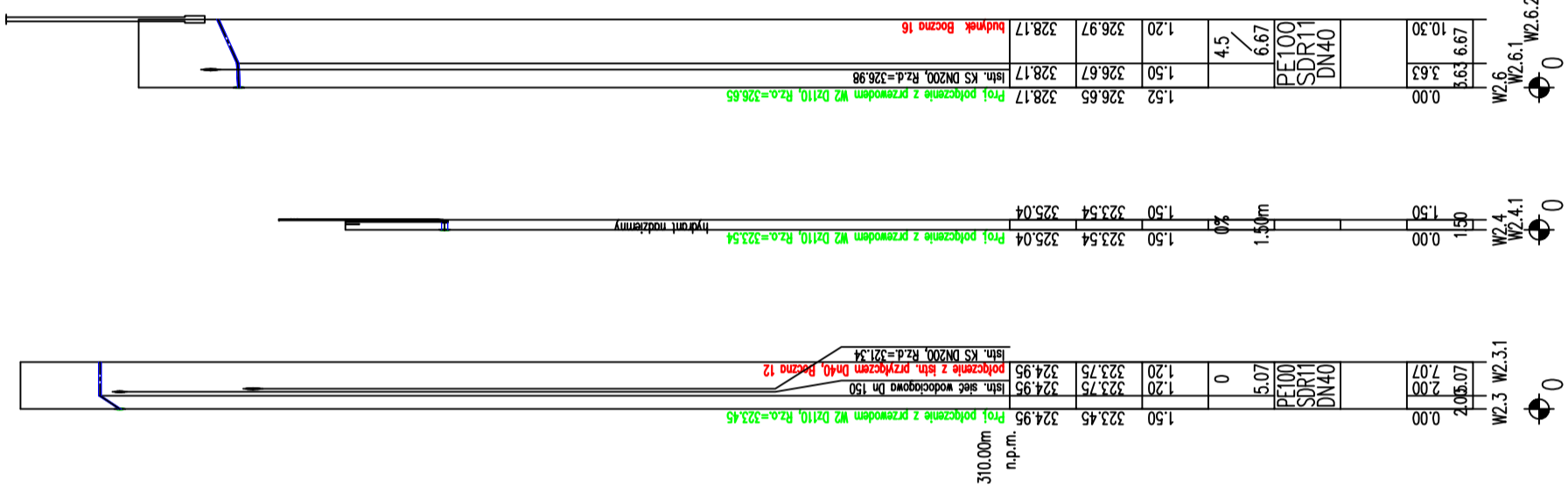


UWAGI I WYTYCZNE:

- Przewody wodociągowe układać w odwodnionym wykopie na podsypce piaskowej grubości 15cm oraz w obrysie piaskowej grubości 30cm ponad wierzchem rury.
- Głębokość posadowienia uzbrojenia istniejącego podano orientacyjnie i należy liczyć się z tym, że w rzeczywistości wystąpią odstępstwa od podanych lokalizacji i głębokości które przedstawiono na profilach, w związku z tym nie mogą być podstawą zbliżeń i prowadzenia robót ziemnych bez nadzoru.
- W miejscu skrzyżowania projektowanej sieci z istniejącym uzbrojeniem, przed przystąpieniem do robót należy wykonać przekopy kontrolne w celu dokładnego zlokalizowania uzbrojenia.
- Wykopy w pobliżu istniejącego uzbrojenia wykonać ręcznie z zachowaniem szczególnej ostrożności pod nadzorem właściciela, któremu należy zgłosić ewentualne kolizje i uzgodnić sposób ich zabezpieczenia.
- Na trasie projektowanych przewodów może występować niezidentyfikowane uzbrojenie.
- W przypadku, gdy przykrycie wodociągu mierzone od powierzchni przewodu do rzędnej projektowanego terenu wynosi $H_{tr}=1,4m$ należy zastosować otulinę o grubości 0,4m z warstwy żużla (miąższość 0,2m) oraz papy lub alternatywnie otulinę lupinami z poliuretanu.
- Zabezpieczenie skrzyżowań wodociągu z gazociągami wykonać zgodnie z normą PN-91/M-3450. W przypadku skrzyżowań z gazociągami niskoprężnym wykonać zabezpieczenie kanału rurą ochronną na odległość po 1,5m z każdej strony licząc od osi gazociągu.
- Po zakończeniu robót teren należy przywrócić do stanu pierwotnego.



OZNACZENIE PROFILU:		POZIOM PORÓWNAWCZY		WZ	
RZĘDNA TERENU ISTN.		RZĘDNA OSI RUROCIĄGU		ZAGŁĘBIENIE OSI RUROCIĄGU	
SPADKI, DŁUGOŚCI		ŚREDNICA, MATERIAŁ		ROBOTY ZIEMNE	
ODLEGŁOŚCI		HEKTOMETRY			
320.93	319.08	320.93	319.08	1.85	7.7
320.97	319.47	320.97	319.47	1.50	5.55
321.01	319.51	321.01	319.51	1.50	5.55
319.64	319.64	319.64	319.64	0.00	0.00
321.11	321.11	321.11	321.11	0.00	0.00
321.46	321.46	321.46	321.46	0.00	0.00
322.52	322.52	322.52	322.52	0.00	0.00
321.40	321.40	321.40	321.40	0.00	0.00
322.09	322.09	322.09	322.09	0.00	0.00
323.18	323.18	323.18	323.18	0.00	0.00
322.63	322.63	322.63	322.63	0.00	0.00
323.83	323.83	323.83	323.83	0.00	0.00
324.95	324.95	324.95	324.95	0.00	0.00
323.54	323.54	323.54	323.54	0.00	0.00
325.04	325.04	325.04	325.04	0.00	0.00
324.95	324.95	324.95	324.95	0.00	0.00
324.85	324.85	324.85	324.85	0.00	0.00
326.05	326.05	326.05	326.05	0.00	0.00
325.38	325.38	325.38	325.38	0.00	0.00
326.01	326.01	326.01	326.01	0.00	0.00
326.62	326.62	326.62	326.62	0.00	0.00
326.65	326.65	326.65	326.65	0.00	0.00
328.17	328.17	328.17	328.17	0.00	0.00
326.67	326.67	326.67	326.67	0.00	0.00
328.17	328.17	328.17	328.17	0.00	0.00
326.65	326.65	326.65	326.65	0.00	0.00
326.65	326.65	326.65	326.65	0.00	0.00
328.17	328.17	328.17	328.17	0.00	0.00
326.67	326.67	326.67	326.67	0.00	0.00
328.17	328.17	328.17	328.17	0.00	0.00
326.65	326.65	326.65	326.65	0.00	0.00
326.65	326.65	326.65	326.65	0.00	0.00
328.17	328.17	328.17	328.17	0.00	0.00
326.67	326.67	326.67	326.67	0.00	0.00
328.17	328.17	328.17	328.17	0.00	0.00
326.65	326.65	326.65	326.65	0.00	0.00
326.65	326.65	326.65	326.65	0.00	0.00
328.17	328.17	328.17	328.17	0.00	0.00
326.67	326.67	326.67	326.67	0.00	0.00
328.17	328.17	328.17	328.17	0.00	0.00
326.65	326.65	326.65	326.65	0.00	0.00
326.65	326.65	326.65	326.65	0.00	0.00
328.17	328.17	328.17	328.17	0.00	0.00
326.67	326.67	326.67	326.67	0.00	0.00
328.17	328.17	328.17	328.17	0.00	0.00
326.65	326.65	326.65	326.65	0.00	0.00
326.65	326.65	326.65	326.65	0.00	0.00
328.17	328.17	328.17	328.17	0.00	0.00
326.67	326.67	326.67	326.67	0.00	0.00
328.17	328.17	328.17	328.17	0.00	0.00
326.65	326.65	326.65	326.65	0.00	0.00
326.65	326.65	326.65	326.65	0.00	0.00
328.17	328.17	328.17	328.17	0.00	0.00
326.67	326.67	326.67	326.67	0.00	0.00
328.17	328.17	328.17	328.17	0.00	0.00
326.65	326.65	326.65	326.65	0.00	0.00
326.65	326.65	326.65	326.65	0.00	0.00
328.17	328.17	328.17	328.17	0.00	0.00
326.67	326.67	326.67	326.67	0.00	0.00
328.17	328.17	328.17	328.17	0.00	0.00
326.65	326.65	326.65	326.65	0.00	0.00
326.65	326.65	326.65	326.65	0.00	0.00
328.17	328.17	328.17	328.17	0.00	0.00
326.67	326.67	326.67	326.67	0.00	0.00
328.17	328.17	328.17	328.17	0.00	0.00
326.65	326.65	326.65	326.65	0.00	0.00
326.65	326.65	326.65	326.65	0.00	0.00
328.17	328.17	328.17	328.17	0.00	0.00
326.67	326.67	326.67	326.67	0.00	0.00
328.17	328.17	328.17	328.17	0.00	0.00
326.65	326.65	326.65	326.65	0.00	0.00
326.65	326.65	326.65	326.65	0.00	0.00
328.17	328.17	328.17	328.17	0.00	0.00
326.67	326.67	326.67	326.67	0.00	0.00
328.17	328.17	328.17	328.17	0.00	0.00
326.65	326.65	326.65	326.65	0.00	0.00
326.65	326.65	326.65	326.65	0.00	0.00
328.17	328.17	328.17	328.17	0.00	0.00
326.67	326.67	326.67	326.67	0.00	0.00
328.17	328.17	328.17	328.17	0.00	0.00
326.65	326.65	326.65	326.65	0.00	0.00
326.65	326.65	326.65	326.65	0.00	0.00
328.17	328.17	328.17	328.17	0.00	0.00
326.67	326.67	326.67	326.67	0.00	0.00
328.17	328.17	328.17	328.17	0.00	0.00
326.65	326.65	326.65	326.65	0.00	0.00
326.65	326.65	326.65	326.65	0.00	0.00
328.17	328.17	328.17	328.17	0.00	0.00
326.67	326.67	326.67	326.67	0.00	0.00
328.17	328.17	328.17	328.17	0.00	0.00
326.65	326.65	326.65	326.65	0.00	0.00
326.65	326.65	326.65	326.65	0.00	0.00
328.17	328.17	328.17	328.17	0.00	0.00
326.67	326.67	326.67	326.67	0.00	0.00
328.17	328.17	328.17	328.17	0.00	0.00
326.65	326.65	326.65	326.65	0.00	0.00
326.65	326.65	326.65	326.65	0.00	0.00
328.17	328.17	328.17	328.17	0.00	0.00
326.67	326.67	326.67	326.67	0.00	0.00
328.17	328.17	328.17	328.17	0.00	0.00
326.65	326.65	326.65	326.65	0.00	0.00
326.65	326.65	326.65	326.65	0.00	0.00
328.17	328.17	328.17	328.17	0.00	0.00
326.67	326.67	326.67	326.67	0.00	0.00
328.17	328.17	328.17	328.17	0.00	0.00
326.65	326.65	326.65	326.65	0.00	0.00
326.65	326.65	326.65	326.65	0.00	0.00
328.17	328.17	328.17	328.17	0.00	0.00
326.67	326.67	326.67	326.67	0.00	0.00
328.17	328.17	328.17	328.17	0.00	0.00
326.65	326.65	326.65	326.65	0.00	0.00
326.65	326.65	326.65	326.65	0.00	0.00
328.17	328.17	328.17	328.17	0.00	0.00
326.67	326.67	326.67	326.67	0.00	0.00
328.17	328.17	328.17	328.17	0.00	0.00
326.65	326.65	326.65	326.65	0.00	0.00
326.65	326.65	326.65	326.65	0.00	0.00
328.17	328.17	328.17	328.17	0.00	0.00
326.67	326.67	326.67	326.67	0.00	0.00
328.17	328.17	328.17	328.17	0.00	0.00
326.65	326.65	326.65	326.65	0.00	0.00
326.65	326.65	326.65	326.65	0.00	0.00
328.17	328.17	328.17	328.17	0.00	0.00
326.67	326.67	326.67	326.67	0.00	0.00
328.17	328.17	328.17	328.17	0.00	0.00
326.65	326.65	326.65	326.65	0.00	0.00
326.65	326.65	326.65	326.65	0.00	0.00
328.17	328.17	328.17	328.17	0.00	0.00
326.67	326.67	326.67	326.67	0.00	0.00
328.17	328.17	328.17	328.17	0.00	0.00
326.65	326.65	326.65	326.65	0.00	0.00
326.65	326.65	326.65	326.65	0.00	0.00
328.17	328.17	328.17	328.17	0.00	0.00
326.67	326.67	326.67	326.67	0.00	0.00
328.17	328.17	328.17	328.17	0.00	0.00
326.65	326.65	326.65	326.65	0.00	0.00
326.65	326.65	326.65	326.65	0.00	0.00
328.17	328.17	328.17	328.17	0.00	0.00
326.67	326.67	326.67	326.67	0.00	0.00
328.17	328.17	328.17	328.17	0.00	0.00
326.65	326.65	326.65	326.65	0.00	0.00
326.65	326.65	326.65	326.65	0.00	0.00
328.17	328.17	328.17	328.17	0.00	0.00
326.67	326.67	326.67	326.67	0.00	0.00
328.17	328.17	328.17	328.17	0.00	0.00
326.65	326.65	326.65	326.65	0.00	0.00
326.65	326.65	326.65	326.65	0.00	0.00
328.17	328.17	328.17	328.17	0.00	0.00
326.67	326.67	326.67	326.67	0.00	0.00
328.17	328.17				