

MAPA DO CELÓW PROJEKTOWYCH  
DLA OBIEKTU LINIOWEGO

SKALA 1:500

Legenda:

- zakres opracowania ---
- granica działek ---
- sieć wodociągowa ---
- sieć telekomunikacyjna ---
- sieć kanalizacyjna ---
- sieć elektroenergetyczna ---
- sieć gazowa ---
- projektowana sieć wodociągowa ---

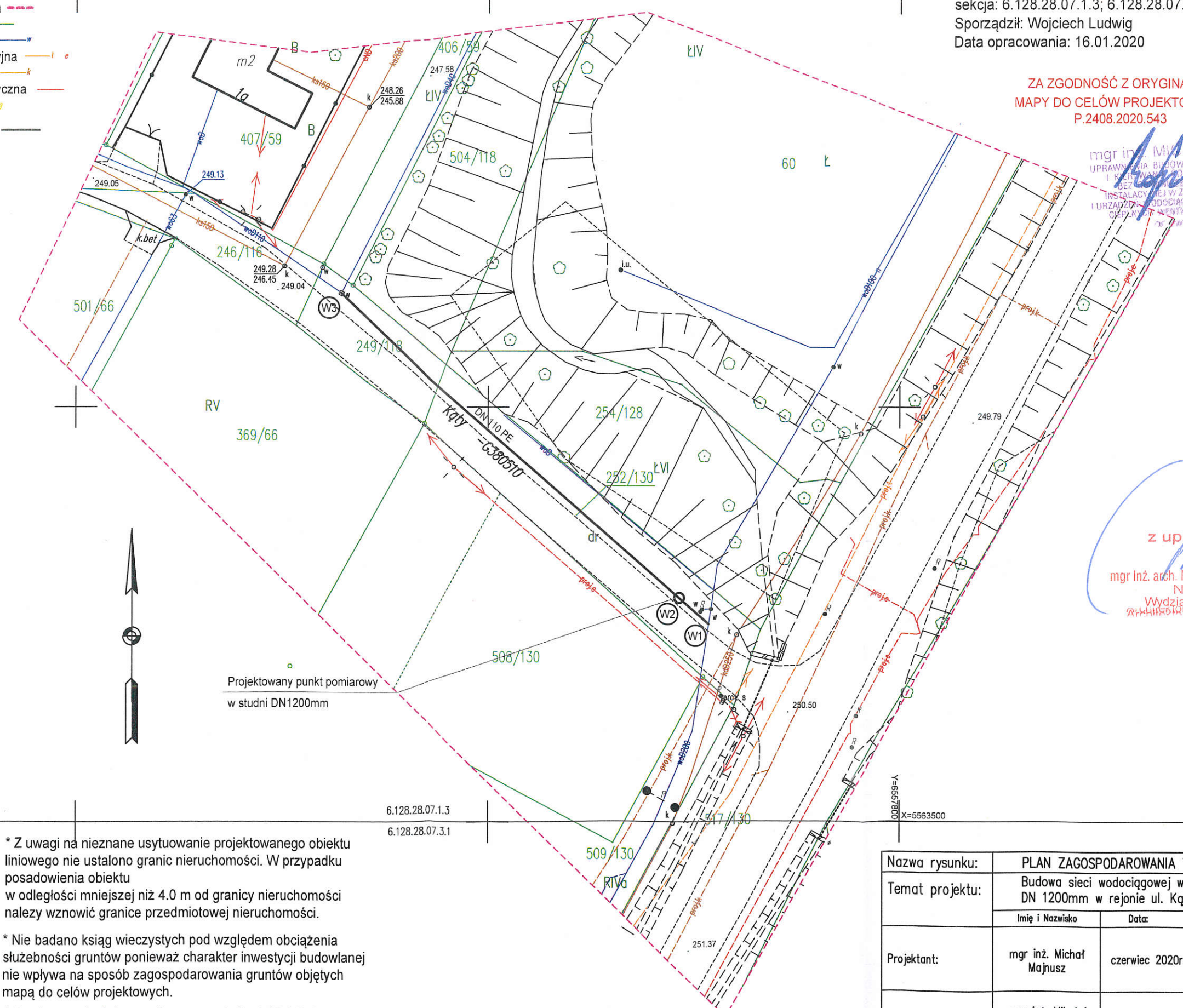
Y=6557700  
X=5563600

Jednostka ewidencyjna: 240802\_1 Mikołów  
Obręb: 240802\_1.0033 Paniowy  
Obiekt: ul. Kąty  
Id zgłoszenia: GEO.6640.1.102.2020  
układ współrzędnych: 2000 strefa 6  
sekcja: 6.128.28.07.1.3; 6.128.28.07.3.1  
Sporządził: Wojciech Ludwig  
Data opracowania: 16.01.2020

ZA ZGODNOŚĆ Z ORYGINAŁEM  
MAPY DO CELÓW PROJEKTOWYCH  
P.2408.2020.543

mgr inż. *Michał Majnusz*  
UPRAWNIENIA BUDOWLANE DO PROJEKTOWANIA  
I WERTYMIENIA DZIAŁEK BUDOWLANYMI  
OBIEKTAMI W ZAKRESIE SIECI INSTALACJI  
INSTALACJI W ZAKRESIE SIECI INSTALACJI  
URZĄDZENI WODOCIĄGOWYCH I KANALIZACYJNYCH,  
CIEPŁOTY WENTYLACYJNYCH I GAZOWYCH  
nr upraw. 461/02

z up. Starosty  
*Monika Piórecka-Karolak*  
mgr inż. atch. Monika Piórecka-Karolak  
Naczelnik  
Wydziału Administracji  
Urzędu Miejskiego w Mikołowie



\* Z uwagi na nieznaną usytuowanie projektowanego obiektu liniowego nie ustalono granic nieruchomości. W przypadku posadowienia obiektu w odległości mniejszej niż 4.0 m od granicy nieruchomości należy wznowić granice przedmiotowej nieruchomości.

\* Nie badano ksiąg wieczystych pod względem obciążenia służebności gruntów ponieważ charakter inwestycji budowlanej nie wpływa na sposób zagospodarowania gruntów objętych mapą do celów projektowych.

\* Pomiar wysokościowy wykonano metodami GPS RTK.

6.128.28.07.1.3  
6.128.28.07.3.1

Nazwa rysunku:	PLAN ZAGOSPODAROWANIA TERENU				
Temat projektu:	Budowa sieci wodociągowej wraz z zabudową studni pomiarowej DN 1200mm w rejonie ul. Kąty w Mikołowie				
Projektant:	mgr inż. Michał Majnusz	Data:	czerwiec 2020r.	Uprawnienia:	461/02
Opracował:	mgr inż. Mikołaj Wojdak	Data:	czerwiec 2020r.	Podpis:	<i>Michał Majnusz</i>
					Skala 1:500
					Nr rysunku 2